

# 売地

## 播磨新宮駅

現況渡し E区画

土地面積  
公簿 198.40㎡

現況  
更地

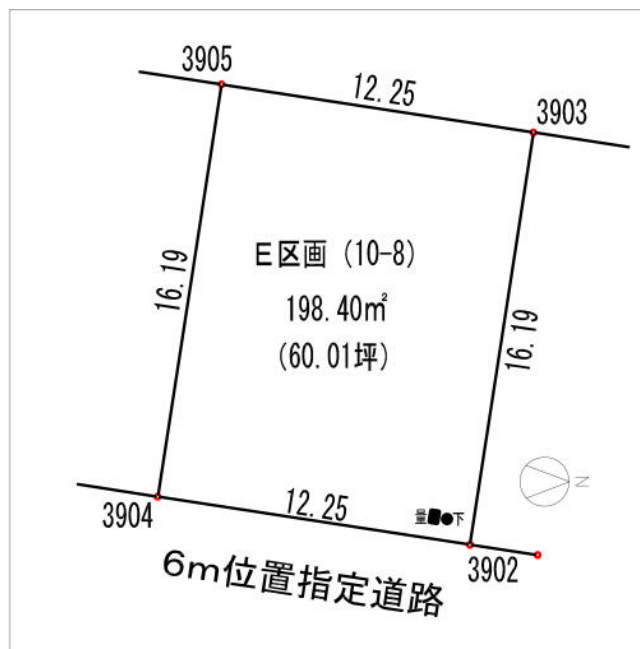
引渡可能時期  
即時



城の子公園まで徒歩1分  
城下小学校まで徒歩6分

チェックポイント！

プロパンガス、電気、上水道、下水道、側溝



物件種目	売地		
最適用途	住宅用地		
最寄駅	播磨新宮		
土地面積	公簿 198.40㎡	私道面積 (共有持分)	なし
価格	840万円	坪単価	@14.00万円

物件所在地	兵庫県宍粟市山崎町金谷		
交通	J R 姫新線 播磨新宮 バス17分 バス停 千本屋停留所 徒歩5分		
土地権利	所有権	地目	宅地
都市計画	非線引区域	用途地域	無指定
建ぺい率	60%	容積率	200%
他の法令上の制限			
地勢			
建築条件			
現況	更地		
引渡し(可能時期/方法)	即時 / 現況渡し		
開発許可番号			
接道状況(角地・間口)	東6.0m 私道 接面12.2m 位置指定あり		
設備	プロパンガス、電気、上水道、下水道、側溝		
備考	自治会費：11,600円/年 工事完了予定年月：2020年12月 利用駅1：J R山陽本線 姫路 バス65分 バス停 千本屋停留所 徒歩5分		

この図面は物件情報の一部を抜粋して掲載しております。(現況優先)  
入居日・引渡日変更や付帯条件、別途料金等が発生する場合がありますのでご確認ください。

at home

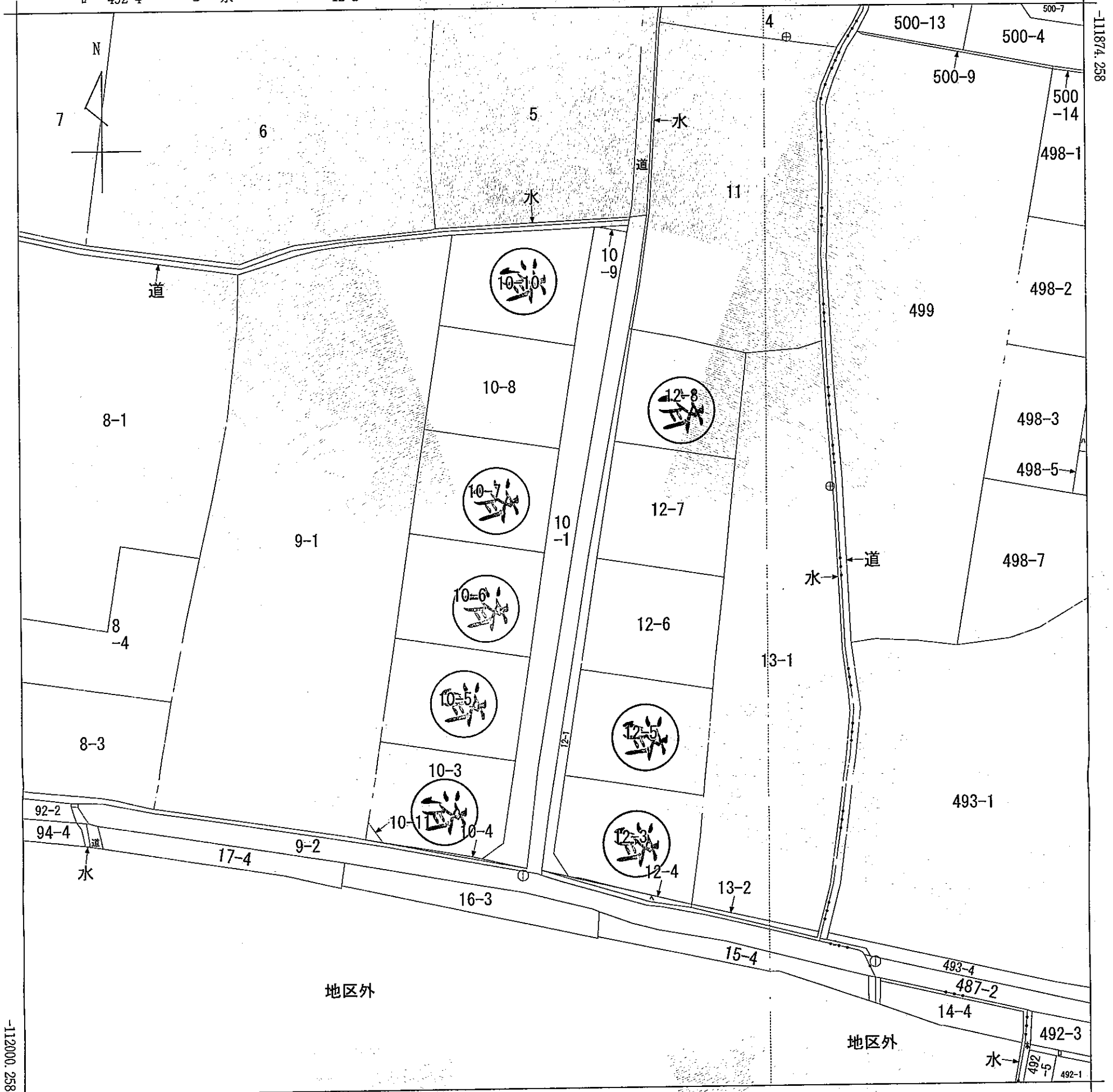
infosheet 物件番号 69723522081

兵庫県知事免許(6)第500163号 〒671-2541 兵庫県宍粟市山崎町下広瀬22-1

## 山崎建設建材株式会社

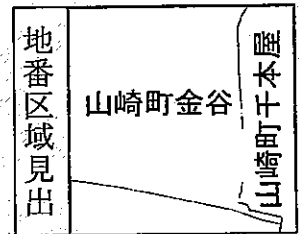
TEL: 0790-62-2775 FAX: 0790-62-7771 定休日: 土(不定期) 日曜日、祭日 年末年始・夏季休暇

■取引態様: 売主



+18665.105 (座標値種別：図上測定)

(注) 地図に準ずる図面は、土地の区画を明確にした不動産登記法所定の地図が備え付けられるまでの間、これに代わるものとして備え付けられている図面で、土地の位置及び形状の概略を記載した図面です。



請求部	所在	宍粟市山崎町金谷字蟻留筋				地番	10番1		
出力縮尺	1/500	精度区分	乙一	座標系番号又は記号	V	分類	地図に準ずる図面	種類	地籍図
作成年月日	昭和34年3月			備付年月日(原図)		補記事項			

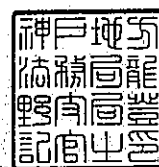
これは地図に準ずる図面に記録されている内容を証明した書面である。

令和5年9月8日  
 神戸地方法務局龍野支局

地図整理番号：M11425  
 (1/1)

登記官

藤本研也



登記年月日：令和5年9月6日

令和5年9月7日  
 神戸地方裁判所龍野支部  
 これは図面に記録されている内容を証明した書面である。

登記官

藤本研也



地番	10-3, 10-11	地積測量図
土地の所在	宍粟市山崎町金谷字蟻留筋	

地番	NO	標識	X	Y	辺長	測線
(A) 10-3	3910	金属プレート	-112305.706	18970.791	16.20	3911 - 3910
	3911	金属紙	-112303.239	18954.783	9.40	3924 - 3911
	3924	金属紙	-112312.527	18953.351	2.92	3923 - 3924
	3923	金属紙	-112314.900	18955.060	10.39	3636 - 3923
	3636	金属紙	-112316.650	18965.299	0.87	3637 - 3636
	3637	金属紙	-112316.860	18966.142	0.05	3638 - 3637
	3638	金属紙	-112316.906	18966.131	0.72	3618 - 3638
	3618	金属紙	-112317.065	18966.836	3.04	3619 - 3618
	3619	金属プレート	-112315.289	18969.312	9.71	3910 - 3619
倍面積			367.171439	m		
面積			183.5857195	m	地積	183.58 m

地番	NO	標識	X	Y	辺長	測線
(B) 10-11	3924	金属紙	-112312.527	18953.351	2.05	5947 - 3924
	5947	金属紙	-112314.554	18953.038	2.05	3923 - 5947
	3923	金属紙	-112314.900	18955.060	2.92	3924 - 3923
倍面積			4.206892	m		
面積			2.1034460	m	地積	2.10 m

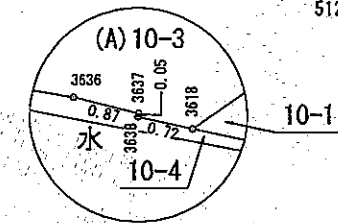
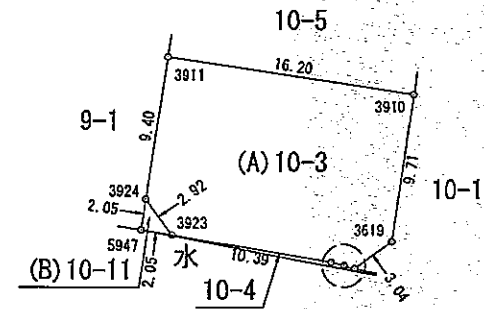
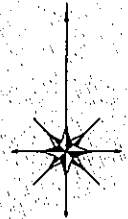
\*公式  $A = 1/2 \sum (X_2 - X_1)(Y_1 + Y_2)$

合計 185.6891655

筆界点	引照点	距離
3910	609	47.37
	5121	18.70
3911	609	32.88
	5121	27.31
3924	609	28.97
	5121	22.17
3923	609	30.46
	5121	19.49
3636	609	40.67
	5121	10.28
3637	609	41.51
	5121	9.57
3638	609	41.50
	5121	9.55
3618	609	42.21
	5121	8.99
3619	609	44.69
	5121	9.48
5947	609	28.46
	5121	21.43

引照点	標識	X座標	Y座標
609	「汚水」マンホール鉄板蓋の中心	-112316.357	18924.634
5121	「汚水」マンホール鉄板蓋の中心	-112324.356	18972.098

測量年月日	令和5年9月5日
座標系	任意座標



拡大図 S=1/100

単位=m

作成者	宍粟市山崎町鹿沢237番地の1 土地家屋調査士 下川 健次郎 令和5年9月5日作成	申請人	山崎建設建材株式会社 代表取締役 居垣賢司	縮尺	1/500
-----	---	-----	--------------------------	----	-------

登記年月日：令和2年12月3日

令和2年12月10日  
これは図面に記録されている内容を証明した書面である。  
神戸地方方法務局龍野支局

登記官

森川清和

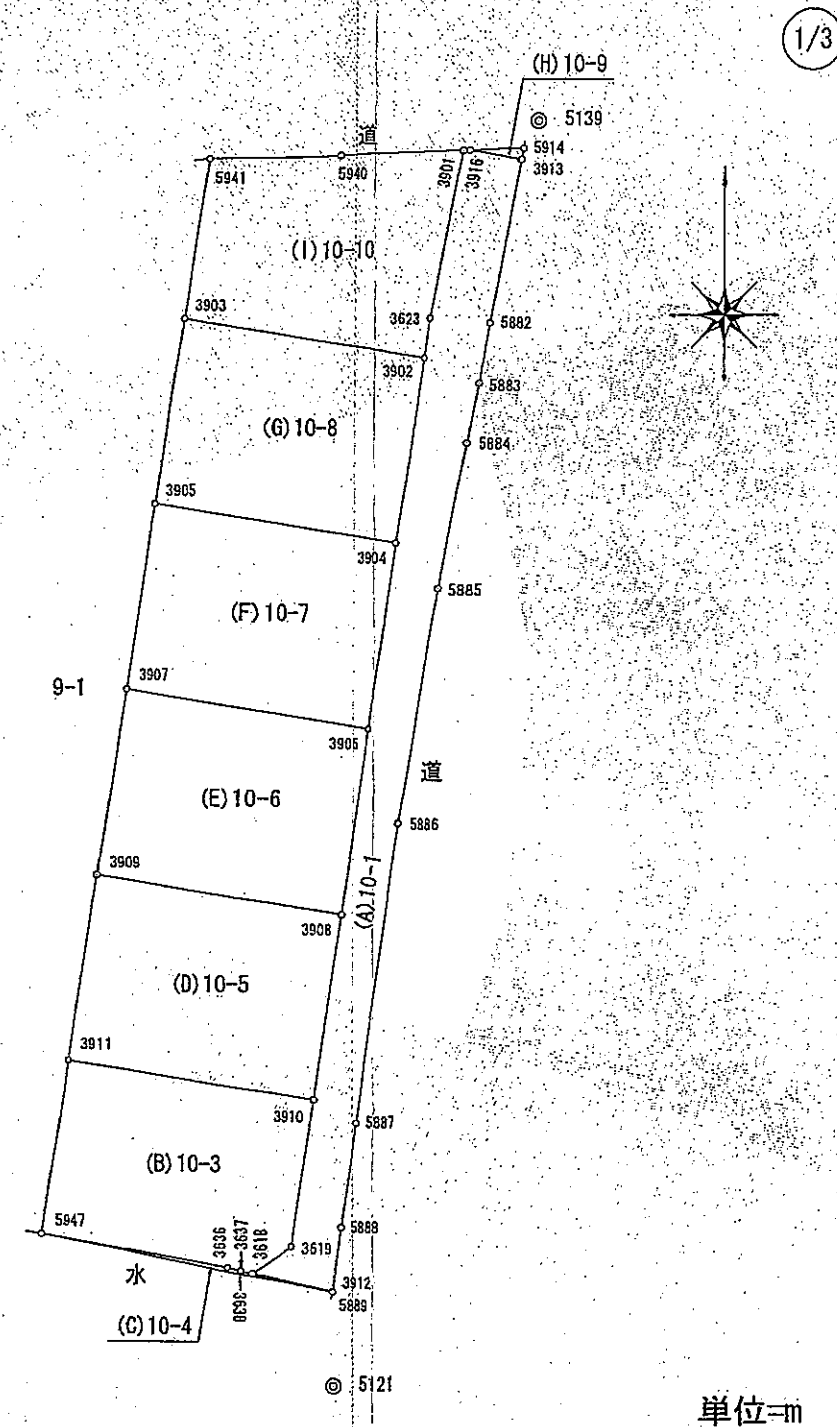


地番	10-1, 10-3~10-10	地積測量図
土地の所在	宍粟市山崎町金谷字蟻留筋	

境界点	引照点	距離	境界点	引照点	距離
	5139			5139	
	5121	83.72		5121	83.72
5941	5139	21.70	3906	5139	41.26
	5121	80.44		5121	42.93
5940	5139	13.25	3904	5139	28.12
	5121	80.32		5121	65.14
5914	5139	2.05	3902	5139	17.14
	5121	81.79		5121	67.36
3803	5139	26.61	3623	5139	14.61
	5121	70.24		5121	70.01
3905	5139	35.53	3901	5139	5.15
	5121	58.62		5121	81.14
3907	5139	46.00	3916	5139	4.82
	5121	47.32		5121	81.19
3909	5139	57.19	3913	5139	2.79
	5121	36.64		5121	81.02
5889	5139	77.70	5882	5139	13.62
	5121	6.11		5121	70.14
3638	5139	77.64	5883	5139	17.61
	5121	9.55		5121	66.14
3637	5139	77.59	5884	5139	21.60
	5121	9.57		5121	62.16
3636	5139	77.60	5885	5139	31.26
	5121	10.28		5121	52.50
5947	5139	79.72	5886	5139	46.78
	5121	21.43		5121	36.98
3911	5139	68.74	5887	5139	66.54
	5121	27.31		5121	17.23
3619	5139	75.34	5888	5139	73.44
	5121	9.48		5121	10.35
3910	5139	65.66	3912	5139	77.66
	5121	18.70		5121	6.16
3908	5139	59.45	3618	5139	77.62
	5121	30.76		5121	8.99

引照点	標識	X	Y
5139	「汚水」マンホール鉄板蓋の中心	-112241.698	18985.407
5121	「汚水」マンホール鉄板蓋の中心	-112324.356	18972.098

測量年月日	令和2年11月27日
座標系	任意座標



作成者	宍粟市山崎町鹿沢2-3-7番地の1 土地家屋調査士 下川 健次郎 (令和2年12月1日作成)	申請人	山崎建設建材株式会社 代表取締役 居垣明美	縮尺	1/500
-----	--	-----	--------------------------	----	-------

登記年月日：令和2年12月3日

これは図面に記録されている内容を証明した書面である。  
令和2年12月10日 神戸地方方法務局龍野支局

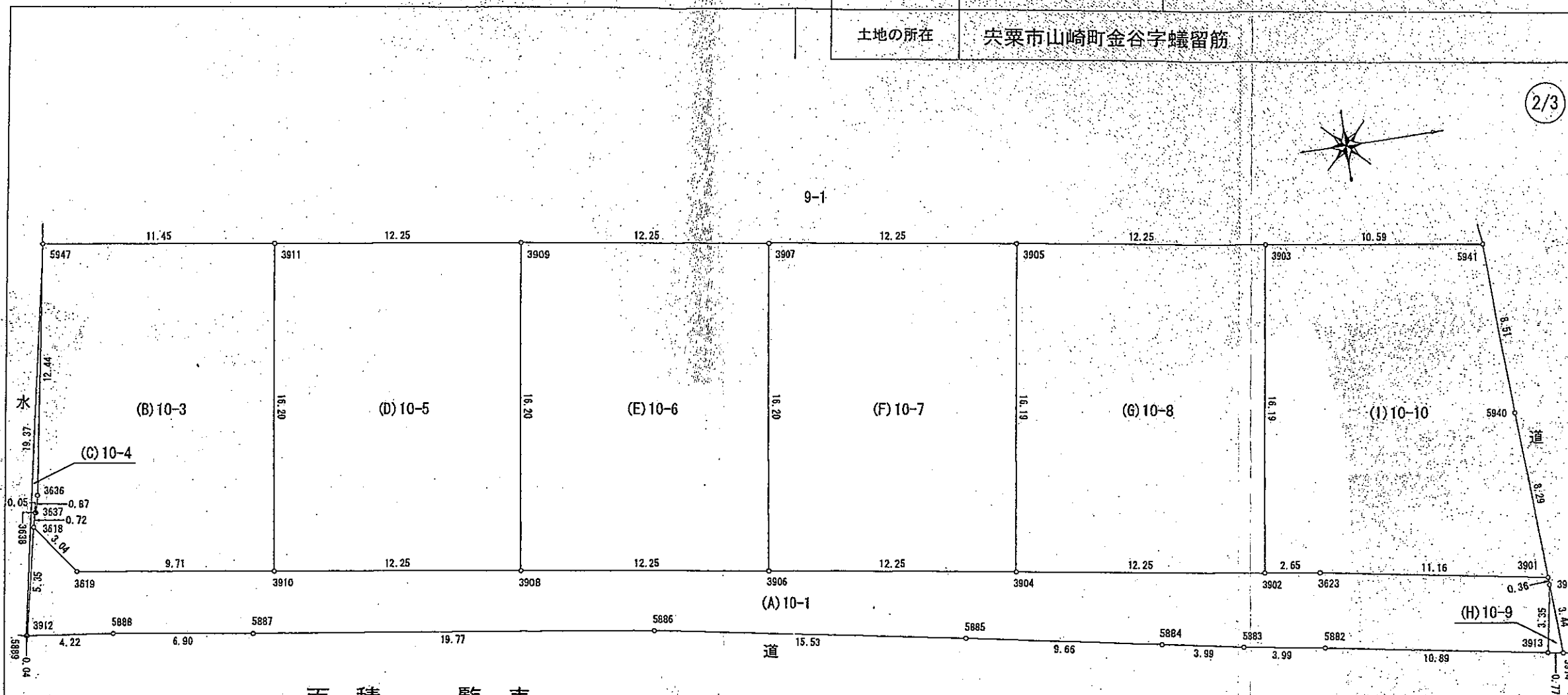
登記官

森川清和



地番	10-1・10-3~10-10	地積測量図
土地の所在	兵庫県山崎町金谷字蟻留筋	

2/3



面積一覧表

地番	面積
(A) 10-1	246.5697280 m <sup>2</sup>
(B) 10-3	185.6893085 m <sup>2</sup>
(C) 10-4	2.6175300 m <sup>2</sup>
(D) 10-5	198.4003875 m <sup>2</sup>
(E) 10-6	198.4042875 m <sup>2</sup>
(F) 10-7	198.4081855 m <sup>2</sup>
(G) 10-8	198.4033650 m <sup>2</sup>
(H) 10-9	1.2960800 m <sup>2</sup>
(I) 10-10	198.4036465 m <sup>2</sup>
合計	1428.1925185 m <sup>2</sup>

単位=m

作成者	兵庫県山崎町鹿沢237番地の 土地家屋調査士 下川 健次郎 (令和2年12月1日作成)	申請人	山崎建設建材株式会社 代表取締役 居垣 明美	縮尺	1/250
-----	---	-----	---------------------------	----	-------



これは図面に記録されている内容を証明した書面である。  
令和2年12月10日  
神戸地方方法務局龍野支局

登記官

森川清和



座標求積表

Table with columns: 地番, NO, 境界標, X, Y, 辺長, 測線. Contains data for sections (D) 10, (E) 10, (F) 10, (G) 10, (H) 10, and (I) 10. Includes sub-totals for 倍面積 and 面積.

\*公式 A=1/2 Σ (X2-X1) (Y1+Y2)

Table with columns: 地番, 10-1, 10-3~10-10, 地積測量図, 土地の所在, 宍粟市山崎町金谷字蟻留筋

座標求積表

Table with columns: 地番, NO, 境界標, X, Y, 辺長, 測線. Contains data for sections (A) 10, (B) 10, and (C) 10. Includes sub-totals for 倍面積 and 面積.

3/3

単位=m

作成者 宍粟市山崎町鹿沢237番地の1  
土地家屋調査士 下川 健次郎  
(令和2年12月1日作成)

申請人 山崎建設建材株式会社  
代表取締役 居垣明美

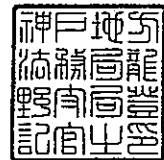
縮尺 1

登記年月日：令和2年12月3日

これは図面に記録されている内容を証明した書面である。  
令和2年12月10日 神戸地方方法務局龍野支局

登記官

森川清和



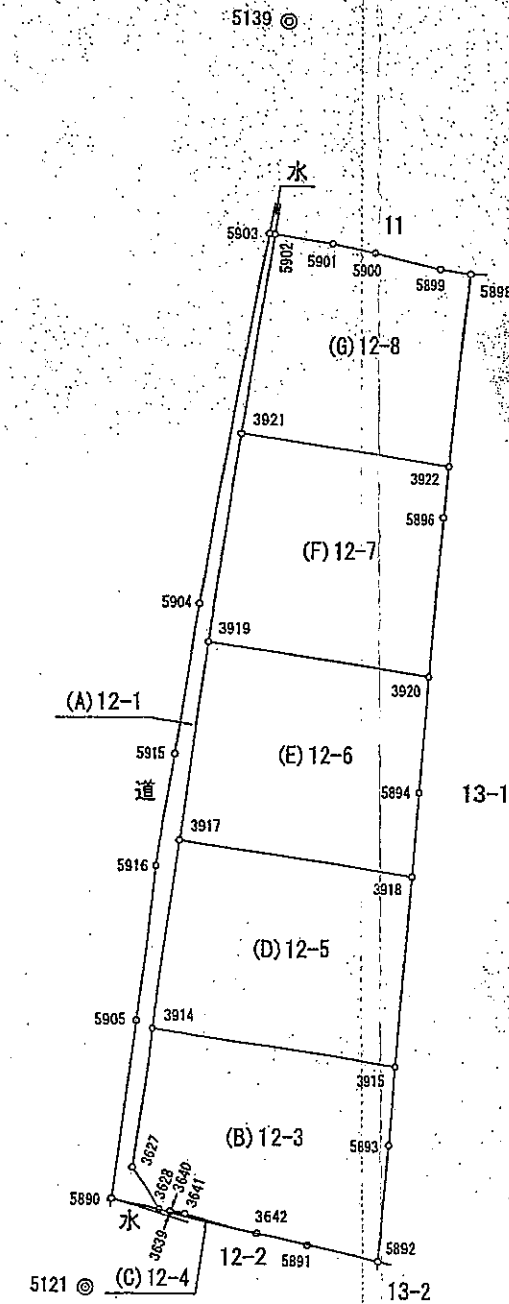
地番	12-1, 12-3~12-8	地積測量図
土地の所在	宍粟市山崎町金谷字蟻留筋	

1/3

境界点	引照点	距離	境界点	引照点	距離
	5139	83.72		5139	83.72
	5121			5121	
5901	5139	14.86	3640	5139	78.06
	5121	70.03		5121	7.55
5900	5139	16.32	3638	5139	78.12
	5121	70.13		5121	7.49
5899	5139	19.34	5902	5139	13.66
	5121	70.55		5121	69.84
5898	5139	20.65	3921	5139	27.15
	5121	70.90		5121	56.63
3922	5139	31.17	3919	5139	40.89
	5121	58.80		5121	42.89
5896	5139	34.20	3917	5139	53.93
	5121	55.64		5121	29.87
3920	5139	43.94	3914	5139	66.36
	5121	46.00		5121	17.47
5894	5139	51.18	3627	5139	75.53
	5121	39.25		5121	8.41
3918	5139	56.50	3628	5139	78.03
	5121	34.55		5121	7.07
5891	5139	79.93	5890	5139	77.74
	5121	14.81		5121	6.04
3915	5139	68.65	5905	5139	65.02
	5121	25.16		5121	17.72
5893	5139	73.69	5916	5139	55.82
	5121	22.18		5121	27.91
5892	5139	81.16	5915	5139	48.41
	5121	19.38		5121	35.32
3642	5139	79.16	5904	5139	38.50
	5121	11.86		5121	45.23
3641	5139	78.14	5903	5139	13.95
	5121	8.19		5121	69.82

引照点	標識	X	Y
5139	「汚水」マンホール鉄板蓋の中心	-112241.698	18985.407
5121	「汚水」マンホール鉄板蓋の中心	-112324.356	18972.098

測量年月日	令和2年11月27日
座標系	任意座標



単位=m

作成者	宍粟市山崎町鹿沢237番地の1 土地家屋調査士 下川 健次郎 (令和2年12月1日作成)	申請人	山崎建設建材株式会社 代表取締役 居垣明美	縮尺	1/500
-----	--	-----	--------------------------	----	-------

登記年月日：令和2年12月3日

令和2年12月10日  
神戸地方方法務局龍野支局  
これは図面に記録されている内容を証明した書面である。

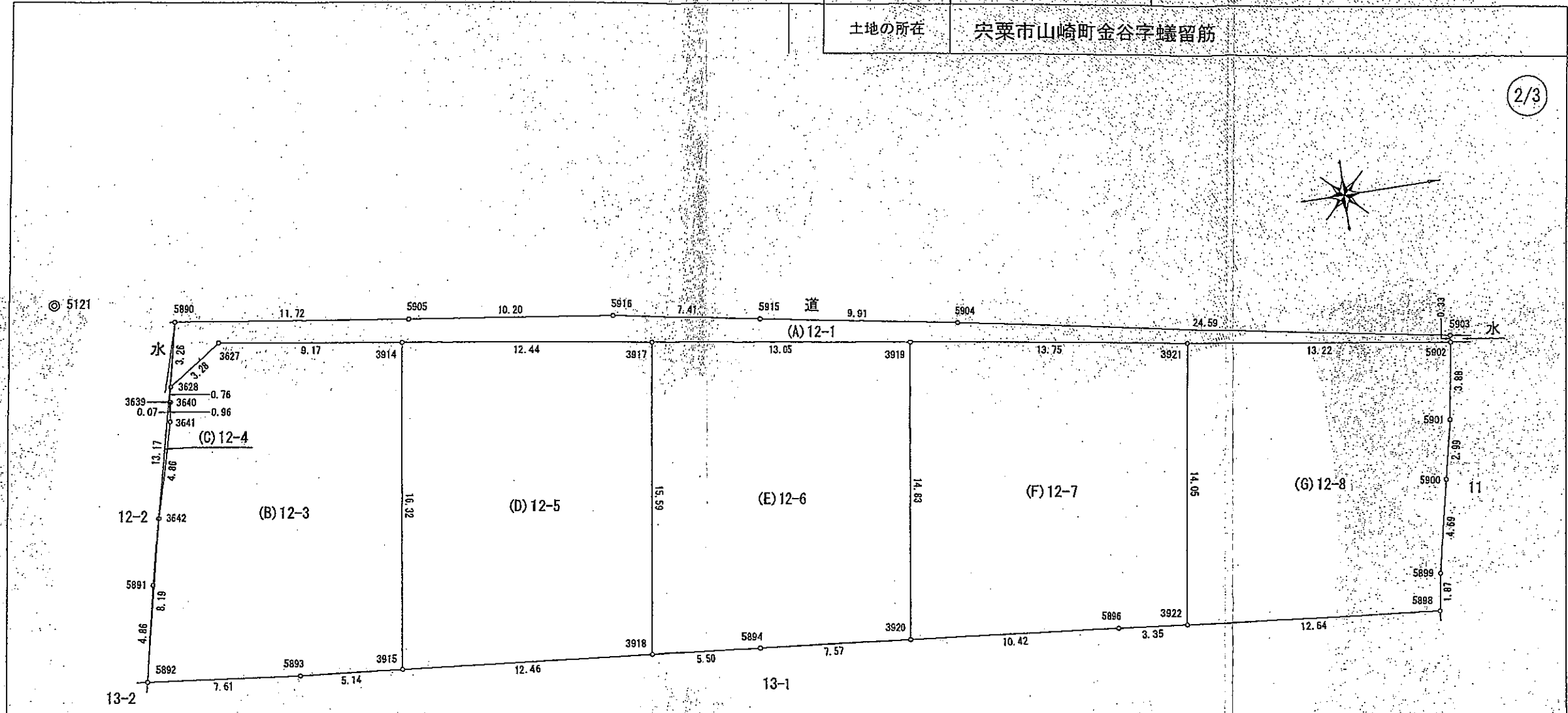
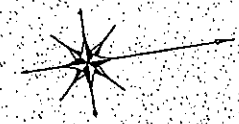
登記官

森川清和



地番	12-1, 12-3~12-8	地積測量図
土地の所在	兵庫県山崎町金谷字蟻留筋	

2/3



面積一覽表

地番	面積
(A) 12-1	64.0396870 m <sup>2</sup>
(B) 12-3	198.4637670 m <sup>2</sup>
(C) 12-4	0.9751200 m <sup>2</sup>
(D) 12-5	198.4036640 m <sup>2</sup>
(E) 12-6	198.4059055 m <sup>2</sup>
(F) 12-7	198.4039935 m <sup>2</sup>
(G) 12-8	177.8497820 m <sup>2</sup>
合計	1036.5419190 m <sup>2</sup>

単位=m

作成者	兵庫県山崎町鹿沢237番地の1 土地家屋調査士 下川 健次郎 令和2年12月1日作成	申請人	山崎建設建材株式会社 代表取締役 居垣明美	縮尺	1/250
-----	--	-----	--------------------------	----	-------



令和2年12月10日  
 神戸地方方法務局龍野支局  
 これは図面に記録されている内容を証明した書面である。

登記官

森川清和



地番	12-1, 12-3~12-8	地積測量図
土地の所在	兵庫県山崎町金谷字蟻留筋	

3/3

座標求積表

地番	NO	境界標	X	Y	辺長	測線	
(D) 12	3917	(金属プレート)	-112295.183	18978.498			
-5	3914	(金属プレート)	-112307.475	18976.604	12.44	3917-3914	
	3915	(金属板)	-112309.959	18992.730	16.32	3914-3915	
	3918	(金属板)	-112297.557	18993.906	12.46	3915-3918	
	3917	(金属プレート)	-112295.183	18978.498	15.59	3918-3917	
			倍面積	396.807328	m <sup>2</sup>		
			面積	198.4036640	m <sup>2</sup> 地積	198.40 m <sup>2</sup>	
(E) 12	3919	(金属プレート)	-112282.290	18980.485			
-6	3917	(金属プレート)	-112295.183	18978.498	13.05	3919-3917	
	3918	(金属板)	-112297.557	18993.906	15.59	3917-3918	
	5894	(金属板)	-112292.080	18994.426	5.50	3918-5894	
	3920	(金属板)	-112284.548	18995.140	7.57	5894-3920	
	3919	(金属プレート)	-112282.290	18980.485	14.83	3920-3919	
			倍面積	396.811811	m <sup>2</sup>		
			面積	198.4059055	m <sup>2</sup> 地積	198.40 m <sup>2</sup>	
(F) 12	3921	(金属プレート)	-112268.700	18982.579			
-7	3919	(金属プレート)	-112282.290	18980.485	13.75	3921-3919	
	3920	(金属板)	-112284.548	18995.140	14.83	3919-3920	
	5896	(金属板)	-112274.175	18996.124	10.42	3920-5896	
	3922	(金属板)	-112270.840	18996.463	3.35	5896-3922	
	3921	(金属プレート)	-112268.700	18982.579	14.05	3922-3921	
			倍面積	396.807987	m <sup>2</sup>		
			面積	198.4039935	m <sup>2</sup> 地積	198.40 m <sup>2</sup>	
(G) 12	3921	(金属プレート)	-112268.700	18982.579			
-8	3922	(金属板)	-112270.840	18996.463	14.05	3921-3922	
	5898	(金属板)	-112258.260	18997.741	12.64	3922-5898	
	5899	(金属板)	-112257.945	18995.900	1.87	5898-5899	
	5900	(金属板)	-112256.911	18991.329	4.69	5899-5900	
	5901	(金属板)	-112256.251	18988.415	2.99	5900-5901	
	5902	(金属板)	-112255.638	18984.586	3.88	5901-5902	
	3921	(金属プレート)	-112268.700	18982.579	13.22	5902-3921	
				倍面積	355.699564	m <sup>2</sup>	
				面積	177.8497820	m <sup>2</sup> 地積	177.84 m <sup>2</sup>

\*公式  $A = 1/2 \sum (X_2 - X_1) \cdot (Y_1 + Y_2)$

座標求積表

地番	NO	境界標	X	Y	辺長	測線	
(A) 12	5903	(金属板)	-112255.604	18984.253			
-1	5904	(金属板)	-112279.798	18979.885	24.58	5903-5904	
	5915	(金属板)	-112289.567	18978.190	9.91	5904-5915	
	5916	(金属板)	-112286.866	18976.898	7.41	5915-5916	
	5905	(金属板)	-112306.971	18975.505	10.20	5916-5905	
	5890	(金属板)	-112318.574	18973.840	11.72	5905-5890	
	3628	(金属プレート)	-112319.278	18977.018	3.26	5890-3628	
	3627	(金属プレート)	-112316.538	18975.208	3.28	3628-3627	
	3914	(金属プレート)	-112307.475	18976.604	9.17	3627-3914	
	3917	(金属プレート)	-112295.183	18978.498	12.44	3914-3917	
	3919	(金属プレート)	-112282.290	18980.485	13.05	3917-3919	
	3921	(金属プレート)	-112268.700	18982.579	13.75	3919-3921	
5902	(金属板)	-112255.638	18984.586	13.22	3921-5902		
5903	(金属板)	-112255.604	18984.253	0.33	5902-5903		
			倍面積	128.079374	m <sup>2</sup>		
			面積	64.0396870	m <sup>2</sup> 地積	64.03 m <sup>2</sup>	
(B) 12	3914	(金属プレート)	-112307.475	18976.604			
-3	3627	(金属プレート)	-112316.538	18975.208	9.17	3914-3627	
	3628	(金属プレート)	-112319.278	18977.018	3.28	3627-3628	
	3639	(金属板)	-112319.446	18977.757	0.76	3628-3639	
	3640	(金属板)	-112319.383	18977.777	0.07	3639-3640	
	3641	(金属板)	-112319.549	18978.726	0.86	3640-3641	
	3642	(金属板)	-112320.832	18983.418	4.86	3641-3642	
	5892	(金属板)	-112322.633	18991.403	8.19	3642-5892	
	5893	(金属板)	-112315.072	18992.245	7.61	5892-5893	
	3915	(金属板)	-112309.959	18992.730	5.14	5893-3915	
	3914	(金属プレート)	-112307.475	18976.604	16.32	3915-3914	
				倍面積	396.927534	m <sup>2</sup>	
			面積	198.4637670	m <sup>2</sup> 地積	198.46 m <sup>2</sup>	
(C) 12	5890	(金属板)	-112318.574	18973.840			
-4	5891	(金属板)	-112321.615	18986.653	13.17	5890-5891	
	5892	(金属板)	-112322.633	18991.403	4.86	5891-5892	
	3642	(金属板)	-112320.832	18983.418	8.19	5892-3642	
	3641	(金属板)	-112319.549	18978.726	4.86	3642-3641	
	3640	(金属板)	-112319.383	18977.777	0.86	3641-3640	
	3639	(金属板)	-112319.446	18977.757	0.07	3640-3639	
	3628	(金属プレート)	-112319.278	18977.018	0.76	3639-3628	
	5890	(金属板)	-112318.574	18973.840	3.26	3628-5890	
				倍面積	1.950240	m <sup>2</sup>	
				面積	0.9751200	m <sup>2</sup> 地積	0.97 m <sup>2</sup>

単位=m

作成者 兵庫県山崎町鹿沢237番地の1  
 土地家屋調査士 下川 健次郎  
 (令和2年12月1日作成)

申請人 山崎建設建材株式会社  
 代表取締役 居垣明美

縮尺 1