

売地

播磨新宮駅

現況渡し

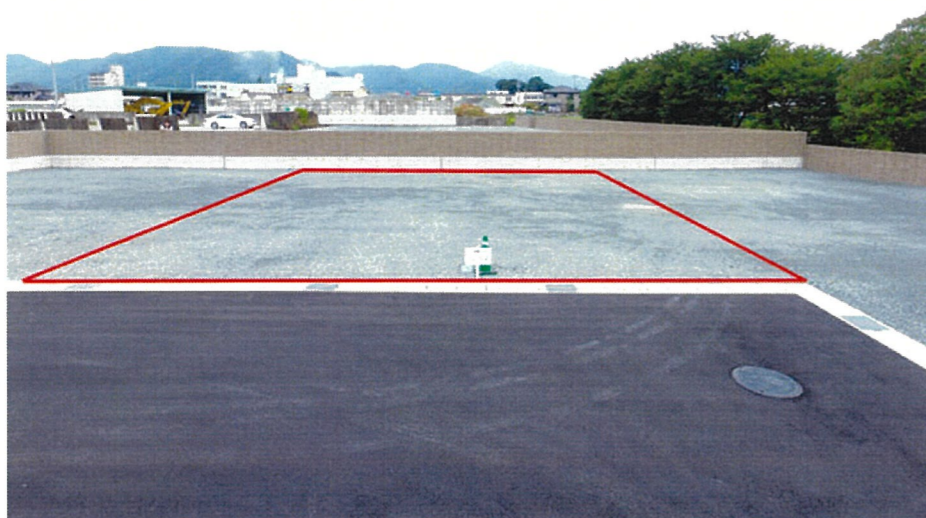
土地面積
公簿 217.47㎡

現況
更地

引渡可能時期
即時

チェックポイント！

プロパンガス,電気,上水道,下水道,側溝



物件種目	売地		
最適用途	住宅用地		
最寄駅	播磨新宮		
土地面積	公簿 217.47㎡	私道面積 (共有持分)	なし
価格	986万円	坪単価	@14.99万円

物件所在地	兵庫県宍粟市山崎町千本屋		
交通	J R姫新線 播磨新宮 距離9,600m バス17分 バス停 千本屋 徒歩6分		
土地権利	所有権	地目	宅地
都市計画	非線引区域	用途地域	準工業
建ぺい率	60%	容積率	200%
他の法令上の制限			
地勢	平坦		
建築条件			
現況	更地		
引渡し (可能時期/方法)	即時 / 現況渡し		
開発許可等番号			
接道状況 (角地・間口)	南6.0m 私道 接面13.5m 位置指定あり		
設備	プロパンガス,電気,上水道,下水道,側溝		
備考	工事完了予定年月:2016年06月 利用駅1: J R山陽本線 姫路 距離36,000m バス67分 バス停 千本屋 徒歩6分		

この図面は物件情報の一部を抜粋して掲載しております。(現況優先)
入居日・引渡日変更や付帯条件、別途料金等が発生する場合がありますのでご確認ください。

at home

infosheet 物件番号 69607657057

兵庫県知事免許 (7) 第500163号 〒671-2541 兵庫県宍粟市山崎町下広瀬22-1

山崎建設建材株式会社

TEL: 0790-62-2775 FAX: 0790-62-7771 定休日: 土 (不定期) 日曜日、祭日 年末年始・夏季休暇

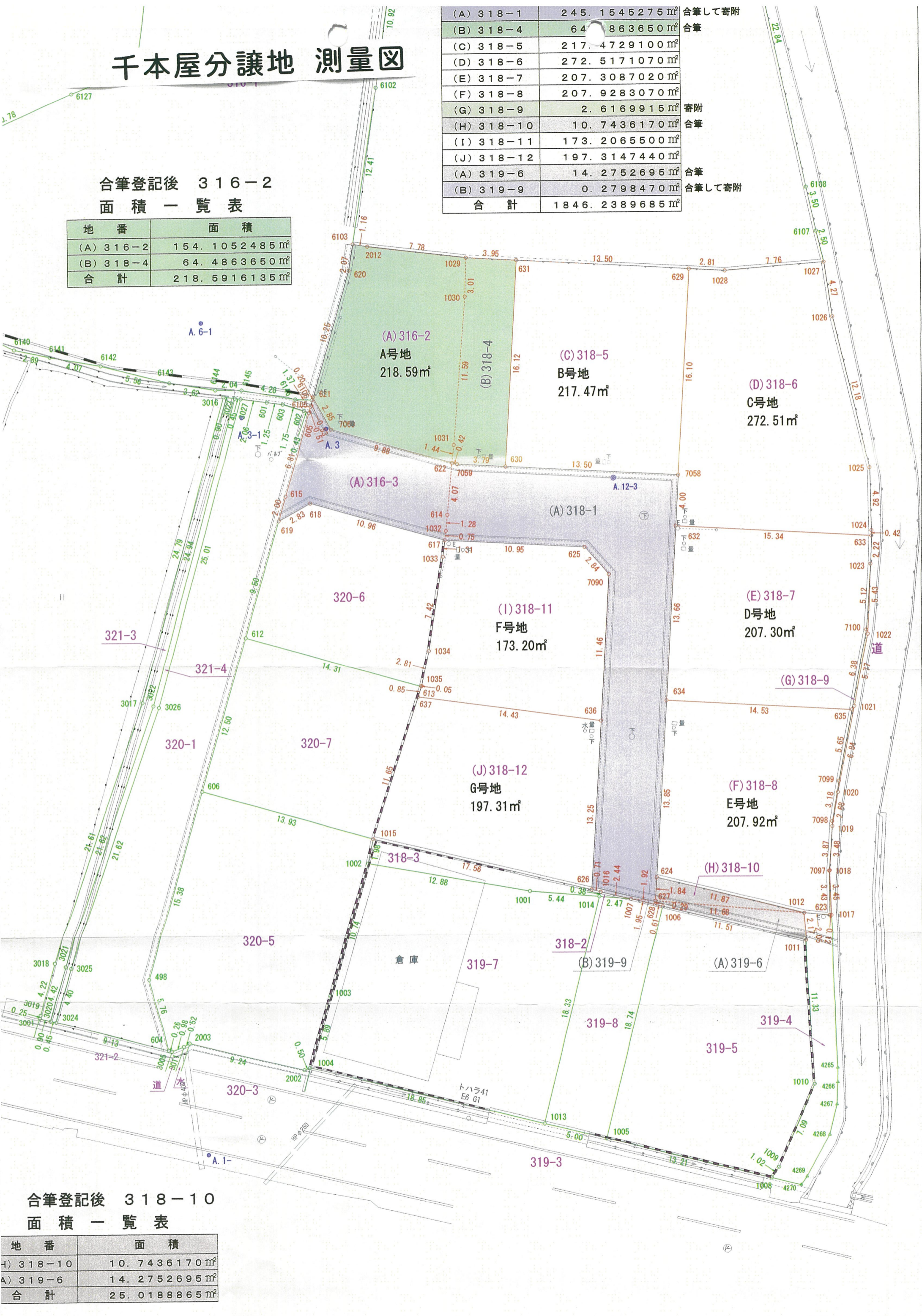
■取引態様: 代理

千本屋分譲地 測量図

(A) 318-1	245.1545275	合筆して寄附
(B) 318-4	64.863650	合筆
(C) 318-5	217.4729100	
(D) 318-6	272.5171070	
(E) 318-7	207.3087020	
(F) 318-8	207.9283070	
(G) 318-9	2.6169915	寄附
(H) 318-10	10.7436170	合筆
(I) 318-11	173.2065500	
(J) 318-12	197.3147440	
(A) 319-6	14.2752695	合筆
(B) 319-9	0.2798470	合筆して寄附
合計	1846.2389685	

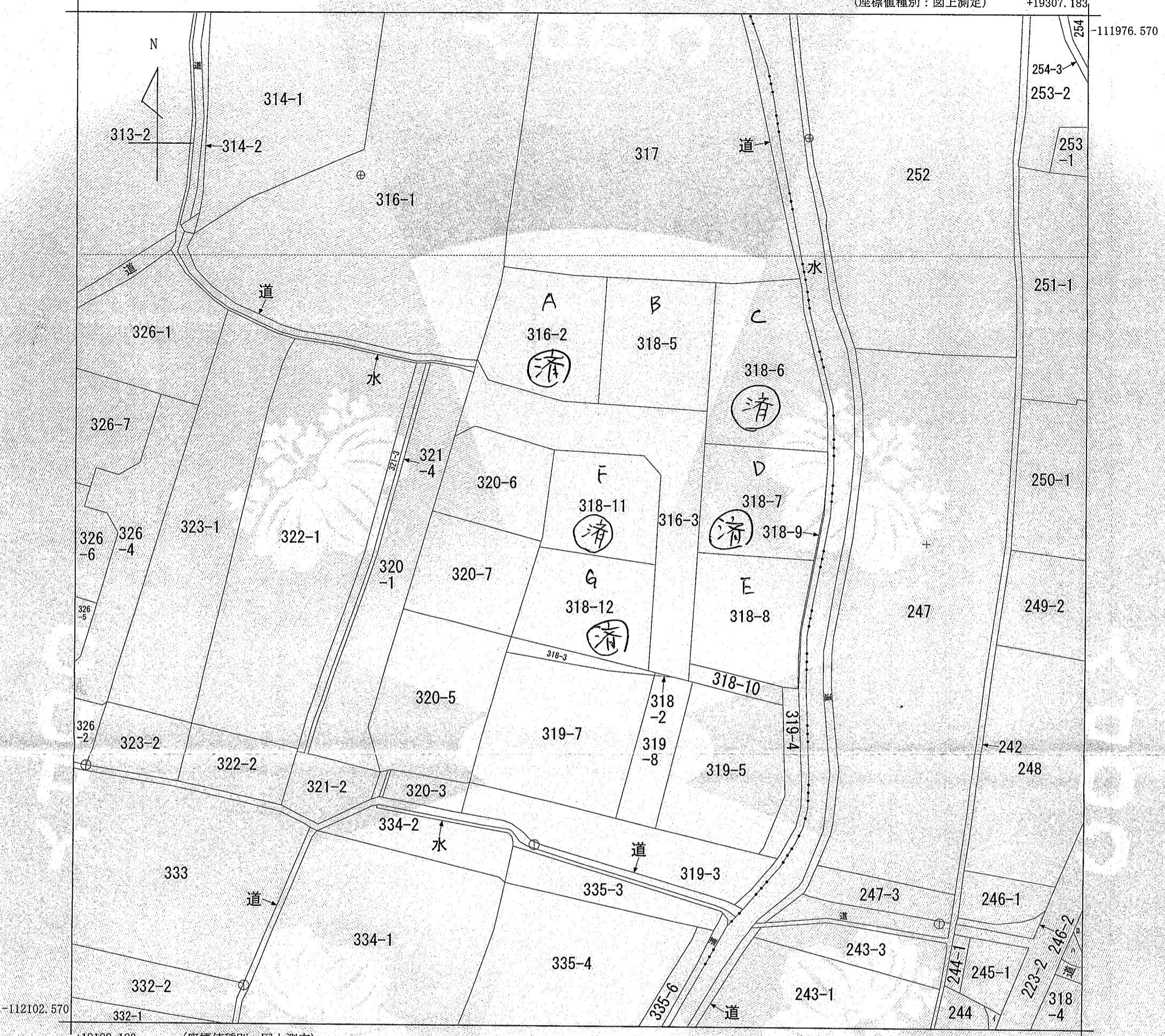
合筆登記後 316-2
面積一覽表

地番	面積
(A) 316-2	154.1052485 m ²
(B) 318-4	64.4863650 m ²
合計	218.5916135 m ²



合筆登記後 318-10
面積一覽表

地番	面積
(I) 318-10	10.7436170 m ²
(A) 319-6	14.2752695 m ²
合計	25.0188865 m ²



+19182.183 (座標値種別：図上測定)

(注) 地図に準ずる図面は、土地の区画を明確にした不動産登記法所定の地図が備え付けられるまでの間、これに代わるものとして備え付けられている図面で、土地の位置及び形状の概略を記載した図面です。

地番区域見出
 山崎町千本屋字野田
 山崎町御名

請求部	所在	兵庫県山崎町千本屋字野田				地番	316番3			
出力縮尺	1/500	精度区分	乙一	座標系番号又は記号	V	分類	地図に準ずる図面		種類	地籍図
作成年月日	昭和34年3月			備付年月日(原図)		補記事項				

これは地図に準ずる図面に記録されている内容を証明した書面である。

平成28年6月24日
 神戸地方方法務局龍野支局
 登記官

申請番号：17-5
 (1/1)

小倉敏幸



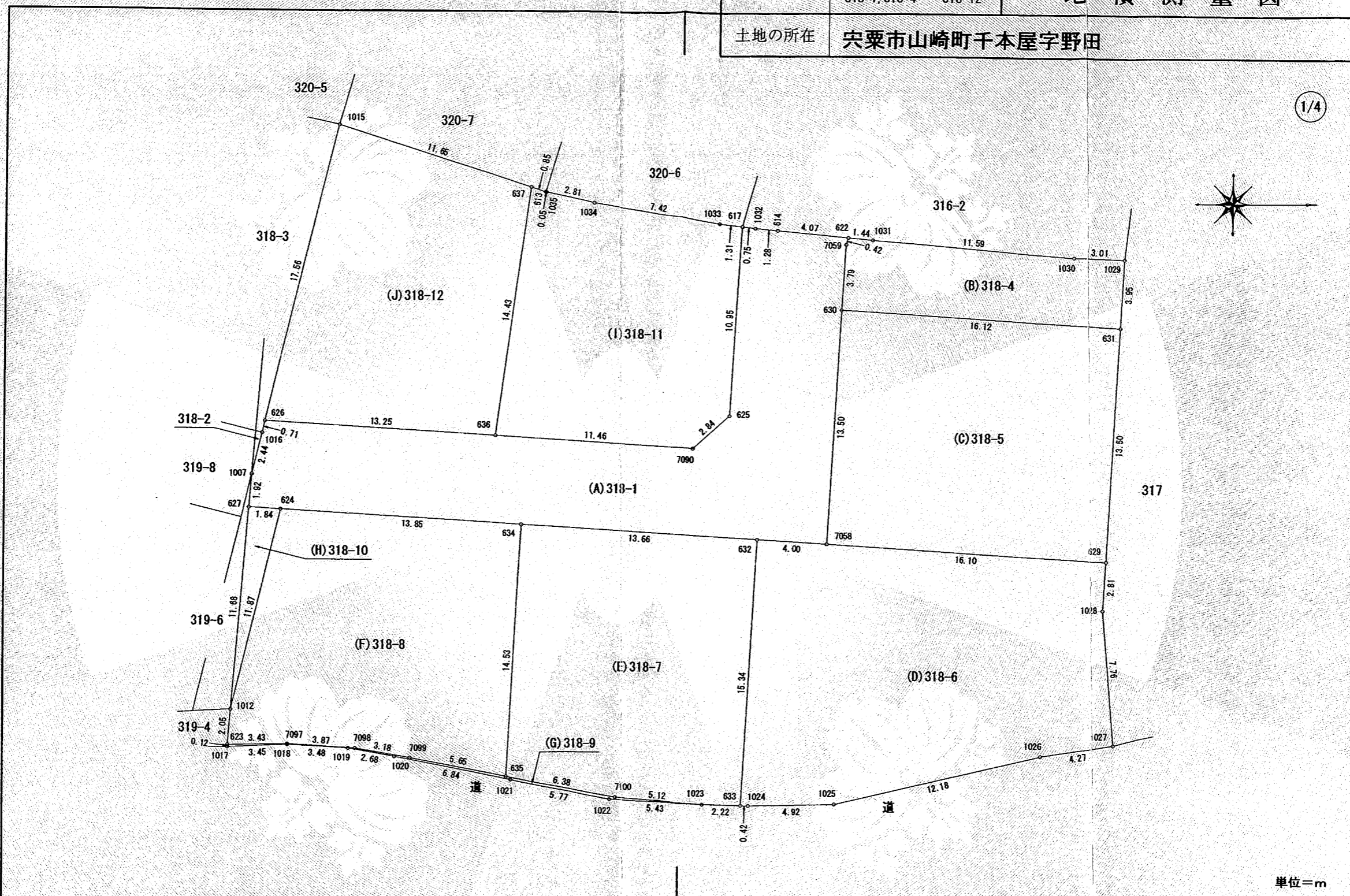
平成28年6月24日
神戸地方方法務局龍野支局
これは図面に記録されている内容を証明した書面である。

登記官

小倉敏幸



地番	318-1, 318-4 ~ 318-12	地積測量図
土地の所在	宍粟市山崎町千本屋字野田	



単位=m

作成者	宍粟市山崎町鹿沢237番地の1 土地家屋調査士 下川 健次郎	申請人	山崎生コン株式会社 代表取締役 居垣 正雄	縮尺	1 / 250
28. 6. 20 (平成 年 月 日作成)					

平成28年6月24日

神戸地方方法務局龍野支局

登記官

小倉敏幸



これは図面に記録されている内容を証明した書面である。

地番	318-1, 318-4 ~ 318-12	地積測量図
土地の所在	宍粟市山崎町千本屋字野田	

2/4

座標求積表

地番	NO	境界標	X	Y	辺長	測線	
(D) 318	629	(金属板)	-112353.769	19508.701			
-6	7058	(金属プレート)	-112369.847	19507.789	16.10	629-7058	
	632	(金属プレート)	-112373.841	19507.562	4.00	7058-632	
	633	(金属板)	-112374.710	19522.875	15.34	632-633	
	1024	(金属板)	-112374.287	19522.883	0.42	633-1024	
	1025	(金属板)	-112369.367	19522.746	4.92	1024-1025	
	1026	(金属板)	-112357.523	19519.889	12.18	1025-1026	
	1027	(金属板)	-112353.301	19519.236	4.27	1026-1027	
	1028	(金属板)	-112353.930	19511.505	7.76	1027-1028	
	629	(金属板)	-112353.769	19508.701	2.81	1028-629	
				倍面積	545.034214	m ²	
			面積	272.5171070	m ² 地積	272.51 m ²	
(E) 318	633	(金属板)	-112374.710	19522.875			
-7	632	(金属プレート)	-112373.841	19507.562	15.34	633-632	
	634	(金属プレート)	-112387.483	19506.788	13.66	632-634	
	635	(金属板)	-112388.306	19521.295	14.53	634-635	
	7100	(金属板)	-112382.037	19522.455	6.38	635-7100	
	1023	(金属板)	-112376.934	19522.835	5.12	7100-1023	
	633	(金属板)	-112374.710	19522.875	2.22	1023-633	
				倍面積	414.617404	m ²	
			面積	207.3087020	m ² 地積	207.30 m ²	
(F) 318	635	(金属板)	-112388.306	19521.295			
-8	634	(金属プレート)	-112387.483	19506.788	14.53	635-634	
	624	(金属プレート)	-112401.314	19506.003	13.85	634-624	
	1012	(金属板)	-112404.121	19517.541	11.87	624-1012	
	623	(金属板)	-112404.293	19519.579	2.05	1012-623	
	7097	(金属板)	-112400.864	19519.514	3.43	623-7097	
	7098	(金属板)	-112397.002	19519.732	3.87	7097-7098	
	7099	(金属板)	-112393.865	19520.266	3.18	7098-7099	
	635	(金属板)	-112388.306	19521.295	5.65	7099-635	
				倍面積	415.856614	m ²	
				面積	207.9283070	m ² 地積	207.92 m ²

座標求積表

地番	NO	境界標	X	Y	辺長	測線	
(A) 318	622	(金属プレート)	-112368.756	19490.130			
-1	614	(金属板)	-112372.811	19489.733	4.07	622-614	
	1032	(金属板)	-112374.085	19489.608	1.28	614-1032	
	617	(金属板)	-112374.830	19489.519	0.75	1032-617	
	625	(金属プレート)	-112375.459	19500.451	10.95	617-625	
	7090	(金属プレート)	-112377.584	19502.336	2.84	625-7090	
	636	(金属プレート)	-112389.030	19501.680	11.46	7090-636	
	626	(金属板)	-112402.256	19500.923	13.25	636-626	
	1016	(金属板)	-112402.421	19501.614	0.71	626-1016	
	1007	(金属板)	-112402.991	19503.985	2.44	1016-1007	
	627	(金属板)	-112403.151	19505.899	1.92	1007-627	
	624	(金属プレート)	-112401.314	19506.003	1.84	627-624	
	634	(金属プレート)	-112387.483	19506.788	13.85	624-634	
	632	(金属プレート)	-112373.841	19507.562	13.66	634-632	
	7058	(金属プレート)	-112369.847	19507.789	4.00	632-7058	
	630	(金属プレート)	-112369.085	19494.311	13.50	7058-630	
	7059	(金属プレート)	-112368.871	19490.530	3.79	630-7059	
	622	(金属プレート)	-112368.756	19490.130	0.42	7059-622	
				倍面積	490.309055	m ²	
				面積	245.1545275	m ² 地積	245.15 m ²
(B) 318	631	(金属板)	-112352.995	19495.224			
-4	1029	(金属板)	-112352.769	19491.285	3.95	631-1029	
	1030	(金属板)	-112355.775	19491.185	3.01	1029-1030	
	1031	(金属板)	-112367.327	19490.270	11.59	1030-1031	
	622	(金属プレート)	-112368.756	19490.130	1.44	1031-622	
	7059	(金属プレート)	-112368.871	19490.530	0.42	622-7059	
	630	(金属プレート)	-112369.085	19494.311	3.79	7059-630	
	631	(金属板)	-112352.995	19495.224	16.12	630-631	
				倍面積	128.972730	m ²	
				面積	64.4863650	m ² 地積	64.48 m ²
	(C) 318	629	(金属板)	-112353.769	19508.701		
-5	631	(金属板)	-112352.995	19495.224	13.50	629-631	
	630	(金属プレート)	-112369.085	19494.311	16.12	631-630	
	7058	(金属プレート)	-112369.847	19507.789	13.50	630-7058	
	629	(金属板)	-112353.769	19508.701	16.10	7058-629	
			倍面積	434.945820	m ²		
			面積	217.4729100	m ² 地積	217.47 m ²	

単位=m

作成者	宍粟市山崎町鹿沢237番地の1 土地家屋調査士 下川 健次郎	28.6.20 (平成 年 月 日作成)
-----	-----------------------------------	-------------------------

申請人	山崎生コン株式会社 代表取締役 居垣 正雄	縮尺 1/
-----	--------------------------	-------

平成28年6月24日
 神戸地方務局龍野支局
 これは図面に記録されている内容を証明した書面である。

登記官

小倉敏幸



地番	318-1, 318-4 ~ 318-12	地積測量図
土地の所在	宍粟市山崎町千本屋字野田	

3/4

座標求積表

地番	NO	境界標	X	Y	辺長	測線
(J) 318-12	636	(金属プレート)	-112389.030	19501.680		
	637	(金属板)	-112387.069	19487.385	14.43	636-637
	1015	(金属板)	-112398.169	19483.842	11.65	637-1015
	626	(金属板)	-112402.256	19500.923	17.56	1015-626
	636	(金属板)	-112389.030	19501.680	13.25	626-636
倍面積			394.629488	m ²		
面積			197.3147440	m ²	地積 197.31 m ²	

*公式 $A = 1/2 \sum (X_2 - X_1)(Y_1 + Y_2)$

面積一覧表

地番	面積
(A) 318-1	245.1545275 m ²
(B) 318-4	64.4863650 m ²
(C) 318-5	217.4729100 m ²
(D) 318-6	272.5171070 m ²
(E) 318-7	207.3087020 m ²
(F) 318-8	207.9283070 m ²
(G) 318-9	2.6169915 m ²
(H) 318-10	10.7436170 m ²
(I) 318-11	173.2065500 m ²
(J) 318-12	197.3147440 m ²
合計	1598.7498210 m ²

座標求積表

地番	NO	境界標	X	Y	辺長	測線
(G) 318-9	1023	(金属板)	-112376.934	19522.835		
	7100	(金属板)	-112382.037	19522.455	5.12	1023-7100
	635	(金属板)	-112388.306	19521.295	6.38	7100-635
	7099	(金属板)	-112393.865	19520.266	5.65	635-7099
	7098	(金属板)	-112397.002	19519.732	3.18	7099-7098
	7097	(金属板)	-112400.864	19519.514	3.87	7098-7097
	623	(金属板)	-112404.293	19519.579	3.43	7097-623
	1017	(金属板)	-112404.303	19519.703	0.12	623-1017
	1018	(金属板)	-112400.856	19519.553	3.45	1017-1018
	1019	(金属板)	-112397.383	19519.731	3.48	1018-1019
	1020	(金属板)	-112394.747	19520.191	2.68	1019-1020
	1021	(金属板)	-112388.030	19521.486	6.84	1020-1021
	1022	(金属板)	-112382.362	19522.574	5.77	1021-1022
	1023	(金属板)	-112376.934	19522.835	5.43	1022-1023
倍面積			5.233963	m ²		
面積			2.6169915	m ²	地積 2.61 m ²	
(H) 318-10	1012	(金属板)	-112404.121	19517.541		
	624	(金属プレート)	-112401.314	19506.003	11.87	1012-624
	627	(金属板)	-112403.151	19506.899	1.84	624-627
	1012	(金属板)	-112404.121	19517.541	11.68	627-1012
倍面積			21.487254	m ²		
面積			10.7436170	m ²	地積 10.74 m ²	
(I) 318-11	617	(金属板)	-112374.830	19488.519		
	1033	(金属板)	-112376.127	19489.365	1.31	617-1033
	1034	(金属板)	-112383.463	19488.233	7.42	1033-1034
	1035	(金属板)	-112386.212	19487.659	2.81	1034-1035
	613	(金属板)	-112386.255	19487.645	0.05	1035-613
	637	(金属板)	-112387.069	19487.385	0.85	613-637
	636	(金属プレート)	-112389.030	19501.680	14.43	637-636
	7090	(金属プレート)	-112377.584	19502.336	11.46	636-7090
	625	(金属プレート)	-112375.459	19500.451	2.84	7090-625
	617	(金属板)	-112374.830	19488.519	10.95	625-617
倍面積			346.413100	m ²		
面積			173.2065500	m ²	地積 173.20 m ²	

単位=m

作成者	宍粟市山崎町鹿沢237番地の1 土地家屋調査士 下川 健次郎	28.6.20 (平成 年 月 日作成)	申請人	山崎生コン株式会社 代表取締役 居垣正雄	縮尺	1/
-----	-----------------------------------	-------------------------	-----	-------------------------	----	----

(1) 平成28年6月23日
318番4は316番2に合筆

(2) 平成28年6月23日
318番1は316番3に合筆

(3) 平成28年6月23日
318番10に319番6を合筆

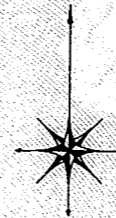


これは図面に記録されている内容を証明した書面である。

地番	318-1, 318-4 ~ 318-12	地積測量図
土地の所在	宍粟市山崎町千本屋字野田	

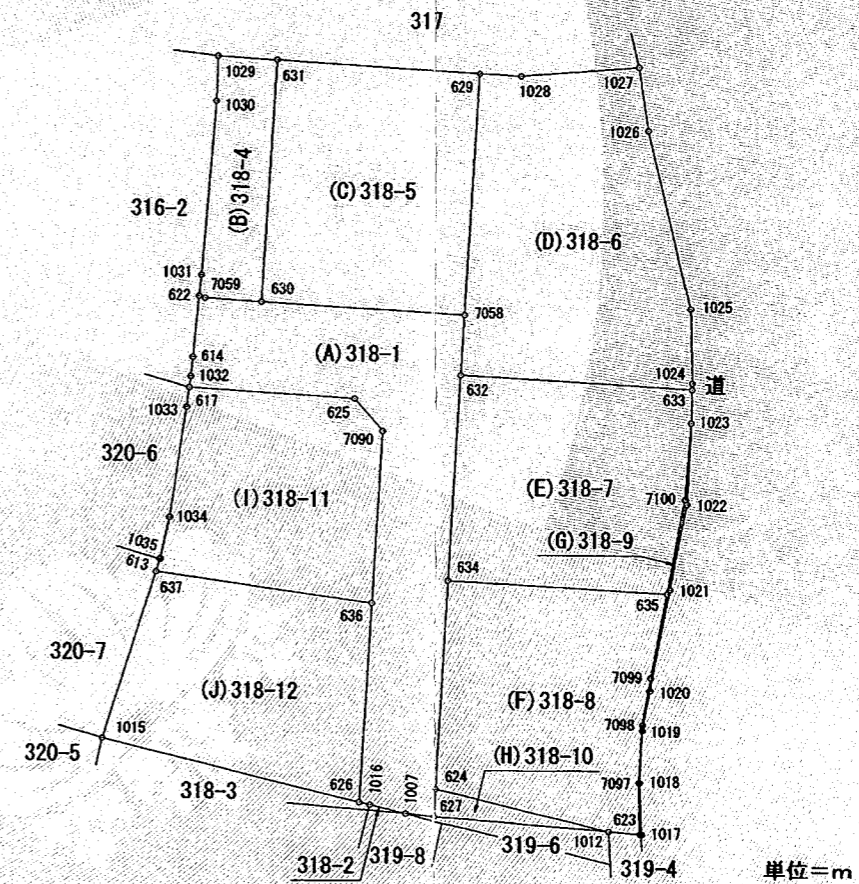
境界点	引照点	距離	境界点	引照点	距離
	6015			6015	
	6019	82.19		6019	82.19
	6015	88.70		6015	61.54
1015	6019	64.99	1024	6019	87.46
	6015	77.04		6015	61.96
637	6019	60.42	633	6019	87.56
	6015	76.19		6015	40.02
613	6019	60.16	629	6019	70.34
	6015	76.15		6015	57.48
1035	6019	60.14	1031	6019	54.18
	6015	73.35		6015	46.52
1034	6019	59.09	1030	6019	52.95
	6015	66.05		6015	43.79
1033	6019	56.52	1029	6019	52.91
	6015	69.44		6015	42.34
1022	6019	89.59	631	6019	56.85
	6015	74.88		6015	58.83
1021	6019	90.68	7059	6019	54.89
	6015	81.39		6015	57.81
1020	6019	92.43	630	6019	58.56
	6015	83.97		6015	56.12
1019	6019	93.28	7058	6019	71.73
	6015	87.41		6015	60.12
1018	6019	94.88	632	6019	72.62
	6015	90.85		6015	73.78
1017	6019	96.83	634	6019	77.18
	6015	80.52		6015	87.64
7099	6019	92.09	624	6019	83.85
	6015	83.59		6015	89.48
7098	6019	93.10	627	6019	84.87
	6015	87.41		6015	89.45
7097	6019	94.85	1007	6019	83.25
	6015	90.83		6015	89.11
623	6019	96.72	1016	6019	81.04
	6015	90.50		6015	89.03
1012	6019	94.92	626	6019	80.40
	6015	64.14		6015	75.81
1023	6019	88.13	636	6019	73.47
	6015	69.10		6015	64.38
7100	6019	89.37	7090	6019	68.98
	6015	75.13		6015	62.57
635	6019	90.62	625	6019	66.45
	6015	40.09		6015	64.77
1028	6019	73.15	617	6019	56.11
	6015	40.25		6015	64.04
1027	6019	80.86	1032	6019	55.89
	6015	44.52		6015	62.80
1026	6019	81.71	614	6019	56.51
	6015	56.69		6015	58.87
1025	6019	86.18	622	6019	54.47

土地所在図 S=1:500



引照点	標識	X	Y
6019 (A. 3-2)	測量基準点「国家水準」	-112351.726	19438.387
6015 (A. 12)	測量基準点「国家水準」	-112313.838	19511.325

測量年月日	平成28年6月18日
座標系	任意座標



作成者	宍粟市山崎町鹿沢237番地の1 下川 健次郎 土地家屋調査士 下川 健次郎	申請人	山崎生コン株式会社 代表取締役 居垣正雄	縮尺	1/500
	28.6.20 (平成 年 月 日作成)				

平成28年6月24日

神戸地方支務局龍野支局

登記官

小倉敏幸



これは図面に記録されている内容を証明した書面である。

地番 319-6, 319-9 地積測量図

土地の所在 宍粟市山崎町千本屋字野田

座標求積表

地番	NO	境界標	X	Y	辺長	測線
(A) 319-6	1012	(金属板)	-112404.121	19517.541		
	627	(金属板)	-112403.151	19505.899	11.68	1012-627
	628	(金属板)	-112403.442	19505.882	0.29	627-628
	1006	(金属板)	-112403.584	19506.478	0.61	628-1006
	1011	(金属板)	-112406.287	19517.666	11.51	1006-1011
1012	(金属板)	-112404.121	19517.541	2.17	1011-1012	
倍面積			28.550539		㎡	
面積			14.2752695		㎡ 地積 14.27 ㎡	
(B) 319-9	627	(金属板)	-112403.151	19505.899		
	1007	(金属板)	-112402.991	19503.985	1.92	627-1007
	628	(金属板)	-112403.442	19505.882	1.95	1007-628
	627	(金属板)	-112403.151	19505.899	0.29	628-627
倍面積			0.559694		㎡	
面積			0.2798470		㎡ 地積 0.27 ㎡	

*公式 $A = 1/2 \sum (X_2 - X_1)(Y_1 + Y_2)$

面積一覧表

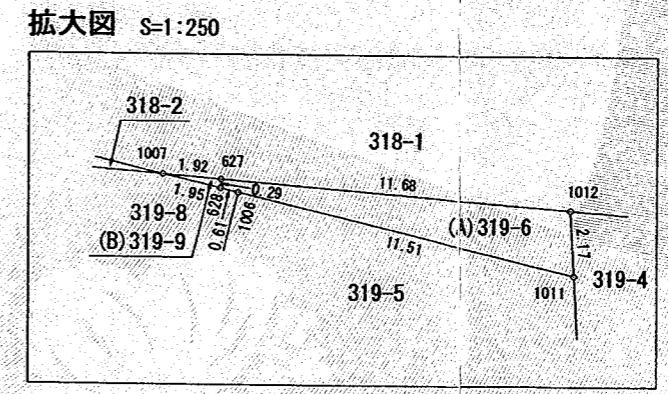
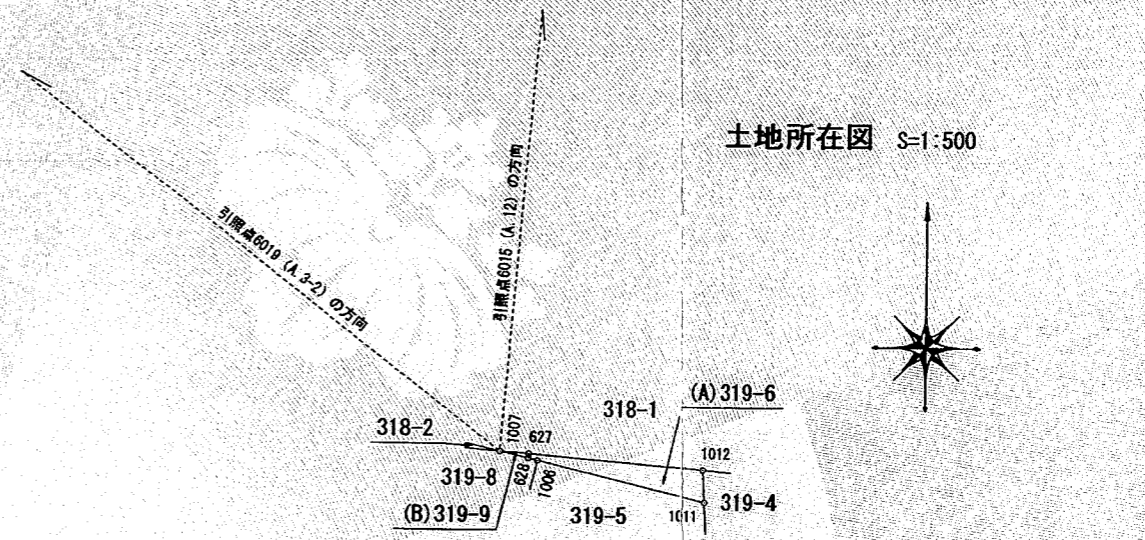
地番	面積
(A) 319-6	14.2752695 ㎡
(B) 319-9	0.2798470 ㎡
合計	14.5551165 ㎡

境界点	引照点	距離
627	6015	82.19
	6019	84.87
1012	6015	89.48
	6019	94.92
628	6015	89.77
	6019	85.03
1006	6015	89.88
	6019	85.59
1011	6015	92.67
	6019	96.24
1007	6015	89.45
	6019	83.25

引照点座標リスト

引照点	標識	X	Y
6019 (A. 3-2)	測量基準点「固定金属板」	-112351.725	19438.387
6015 (A. 1-2)	測量基準点「固定金属板」	-112313.838	19511.325

測量年月日 平成28年6月18日
座標系 任意座標



単位=m

作成者 宍粟市山崎町鹿沢237番地の1 土地家屋調査士 下川 健次郎
 (平成28年6月20日作成)

申請人 山崎生コン株式会社 代表取締役 居垣正雄
 縮尺 1/250

(1) 平成28年6月23日
319番9は316番3に合筆

(2) 平成28年6月23日
319番6は318番10に合筆

平成28年6月24日
 神戸地方務局龍野支局
 これは図面に記録されている内容を証明した書面である。

登記官

小倉敏幸



地番	316-2, 316-3	地積測量図
土地の所在	宍粟市山崎町千本屋字野田	

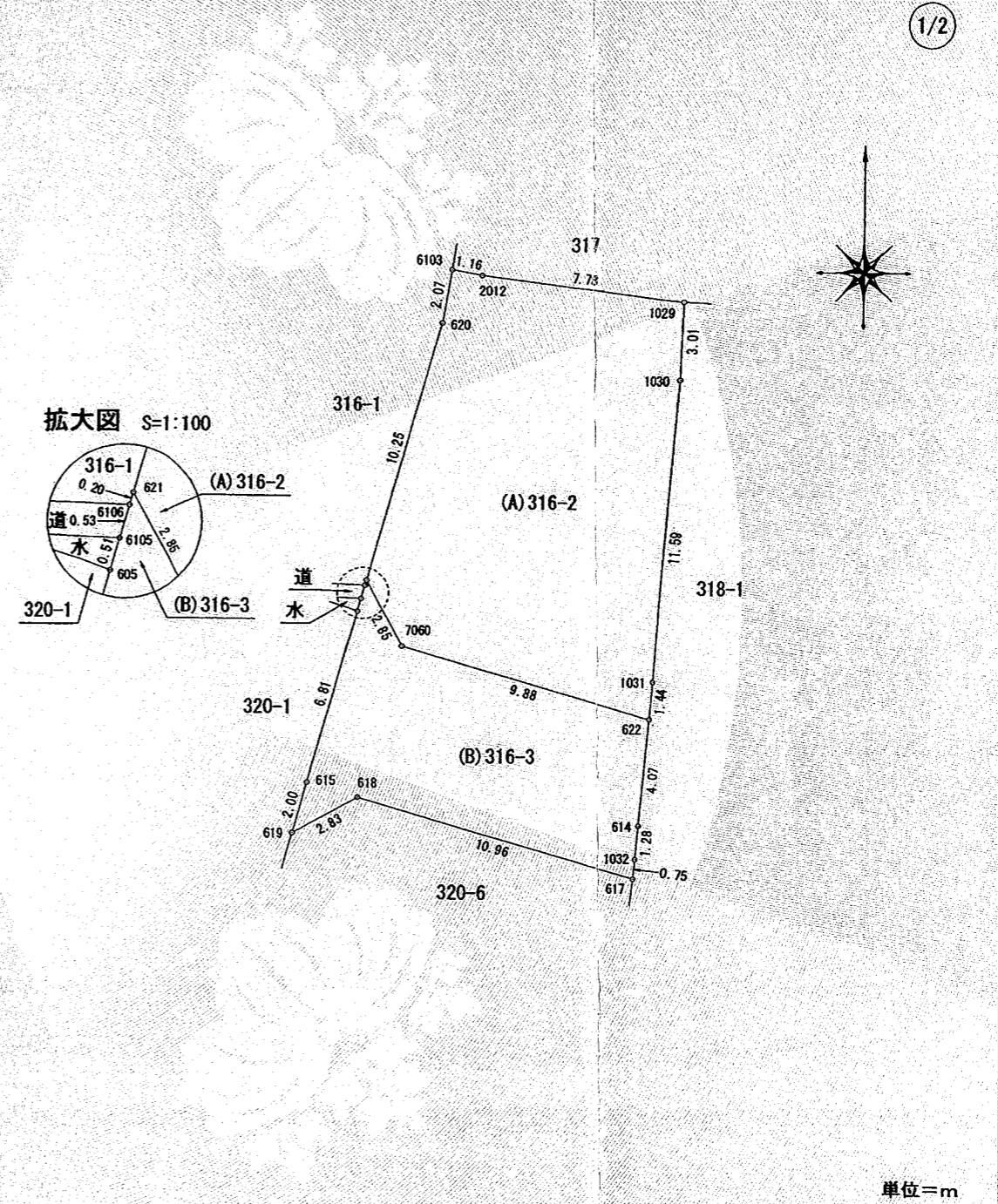
座標求積表

地番	NO	境界標	X	Y	辺長	測線
(A) 316-2	1029	(金属板)	-112352.769	19491.285		
	2012	(金属板)	-112351.828	19483.562	7.78	1029-2012
	6103	(金属板)	-112351.637	19482.418	1.16	2012-6103
	620	(金属板)	-112353.675	19482.078	2.07	6103-620
	621	(金属プレート)	-112363.527	19479.262	10.25	620-621
	7060	(金属プレート)	-112366.029	19480.632	2.85	621-7060
	622	(金属プレート)	-112368.756	19490.130	9.88	7060-622
	1031	(金属板)	-112367.327	19490.270	1.44	622-1031
	1030	(金属板)	-112355.775	19491.185	11.59	1031-1030
	1029	(金属板)	-112352.769	19491.285	3.01	1030-1029
			倍面積	308.210497	m ²	
			面積	154.1052485	m ² 地積	154.10 m ²
(B) 316-3	622	(金属プレート)	-112368.756	19490.130		
	7060	(金属プレート)	-112366.029	19480.632	9.88	622-7060
	621	(金属プレート)	-112363.527	19479.262	2.85	7060-621
	6106	(金属板)	-112363.715	19479.208	0.20	621-6106
	6105	(金属板)	-112364.225	19479.062	0.53	6106-6105
	605	(金属板)	-112364.715	19478.922	0.51	6105-605
	615	(金属プレート)	-112371.265	19477.050	6.81	605-615
	619	(金属プレート)	-112373.192	19476.499	2.00	615-619
	618	(金属プレート)	-112371.816	19478.977	2.83	619-618
	617	(金属板)	-112374.830	19489.519	10.96	618-617
	1032	(金属板)	-112374.085	19489.608	0.75	617-1032
	614	(金属板)	-112372.811	19489.733	1.28	1032-614
	622	(金属プレート)	-112368.756	19490.130	4.07	614-622
			倍面積	157.657565	m ²	
			面積	78.8287825	m ² 地積	78.82 m ²

*公式 $A = 1/2 \sum (X_2 - X_1)(Y_1 + Y_2)$

面積一覧表

地番	面積
(A) 316-2	154.1052485 m ²
(B) 316-3	78.8287825 m ²
合計	232.9340310 m ²



作成者	宍粟市山崎町鹿沢237番地の1 土地家屋調査士 下川 健次郎	申請人	山崎生コン株式会社 代表取締役 居垣 正雄	縮尺	1/250
		28.6.20 (平成 年 月 日作成)			

(1) 平成28年6月23日
316番2に318番4を合筆

(2) 平成28年6月23日
316番3に318番1、319番9を合筆

平成28年6月24日
 神戸地方方法務局龍野支局
 これは図面に記録されている内容を証明した書面である。

登記官

小倉敏幸



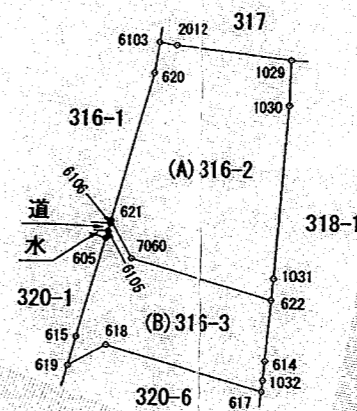
地番	316-2, 316-3	地積測量図
土地の所在	宍粟市山崎町千本屋字野田	

境界点	引照点	距離
	6015	82.19
	6019	
1029	6015	43.79
	6019	52.91
2012	6015	47.05
	6019	45.18
6103	6015	47.59
	6019	44.03
620	6015	49.42
	6019	43.73
621	6015	59.14
	6019	42.54
7060	6015	60.55
	6019	44.60
622	6015	58.87
	6019	54.47
1031	6015	57.48
	6019	54.18
1030	6015	46.52
	6019	52.95
6106	6015	59.32
	6019	42.55
6105	6015	59.83
	6019	42.55
605	6015	60.32
	6019	42.57
615	6015	66.88
	6019	43.32
619	6015	68.82
	6019	43.74
618	6015	66.39
	6019	45.29
617	6015	64.77
	6019	56.11
1032	6015	64.04
	6019	55.89
614	6015	62.80
	6019	55.51

引照点	標識	X	Y
6019 (A. 3-2)	測量基準点「国定測量点」	-112351.725	19438.387
6015 (A. 12)	測量基準点「国定測量点」	-112313.838	19511.325

測量年月日	平成28年6月18日
座標系	任意座標

土地所在図 S=1:500



6015 ©
A.12

2/2

◎ 6019
A.3-2

単位=m

作成者	宍粟市山崎町鹿沢237番地の1 土地家屋調査士 下川 健次郎	申請人	山崎生コン株式会社 代表取締役 居垣 正雄	縮尺	1/500
			28.6.20 (平成 年 月 日作成)		