

# 売地

## 播磨新宮駅

現況渡し

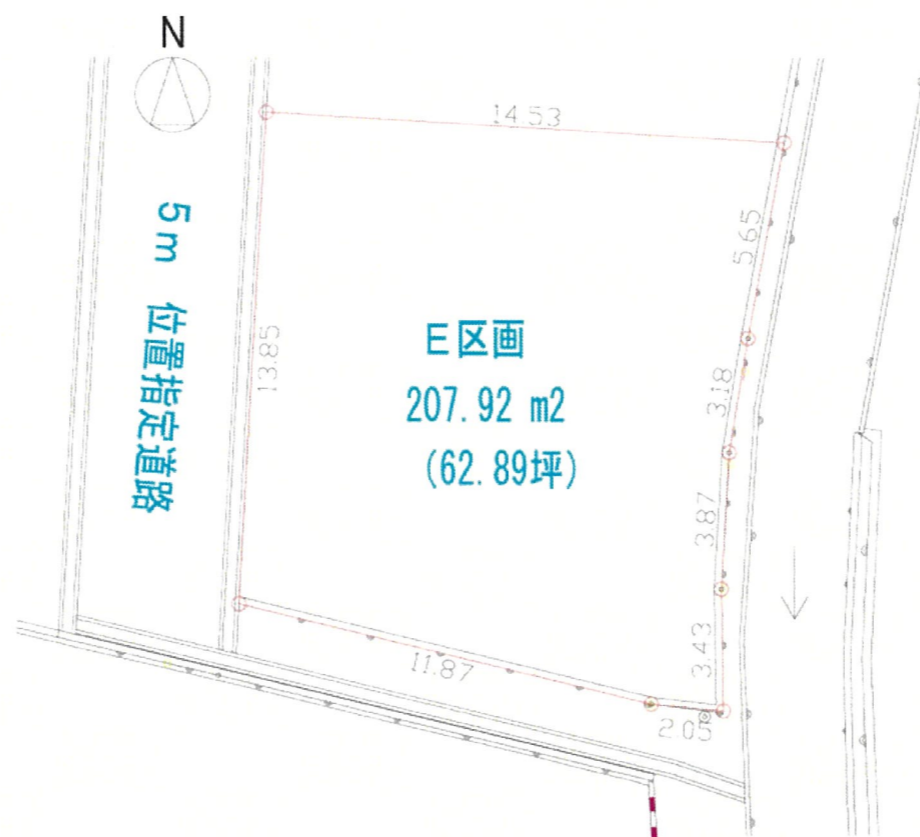
土地面積  
公簿 207.92m<sup>2</sup>

現況  
更地

引渡可能時期  
即時

チェックポイント！

プロパンガス,電気,上水道,下水道,側溝



物件種目	売地		
最適用途	住宅用地		
最寄駅	播磨新宮		
土地面積	公簿 207.92m <sup>2</sup>	私道面積 (共有持分)	なし
価格	911万円	坪単価	@14.49万円

物件所在地	兵庫県宍粟市山崎町千本屋		
交通	J R 姫新線 播磨新宮 距離9,600m バス17分 バス停 千本屋 停歩6分		
土地権利	所有権	地目	宅地
都市計画	非線引区域	用途地域	準工業
建ぺい率	60%	容積率	200%
他の法令上の制限			
地勢	平坦		
建築条件			
現況	更地		
引渡し(可能時期/方法)	即時 / 現況渡し		
開発許可等番号			
接道状況(角地・間口)	西5.0m 私道 接面13.8m 位置指定あり		
設備	プロパンガス,電気,上水道,下水道,側溝		
備考	工事完了予定年月: 2016年06月 利用駅1: J R 山陽本線 姫路 距離36,000m バス67分 バス停 千本屋 停歩6分		

この図面は物件情報の一部を抜粋して掲載しております。(現況優先)  
入居日・引渡日変更や付帯条件、別途料金等が発生する場合がありますのでご確認ください。

at home

infosheet 物件番号 69607659023

兵庫県知事免許 (7) 第500163号 〒671-2541 兵庫県宍粟市山崎町下広瀬22-1

## 山崎建設建材株式会社

TEL: 0790-62-2775 FAX: 0790-62-7771 定休日: 土(不定期) 日曜日、祭日 年末年始・夏季休暇

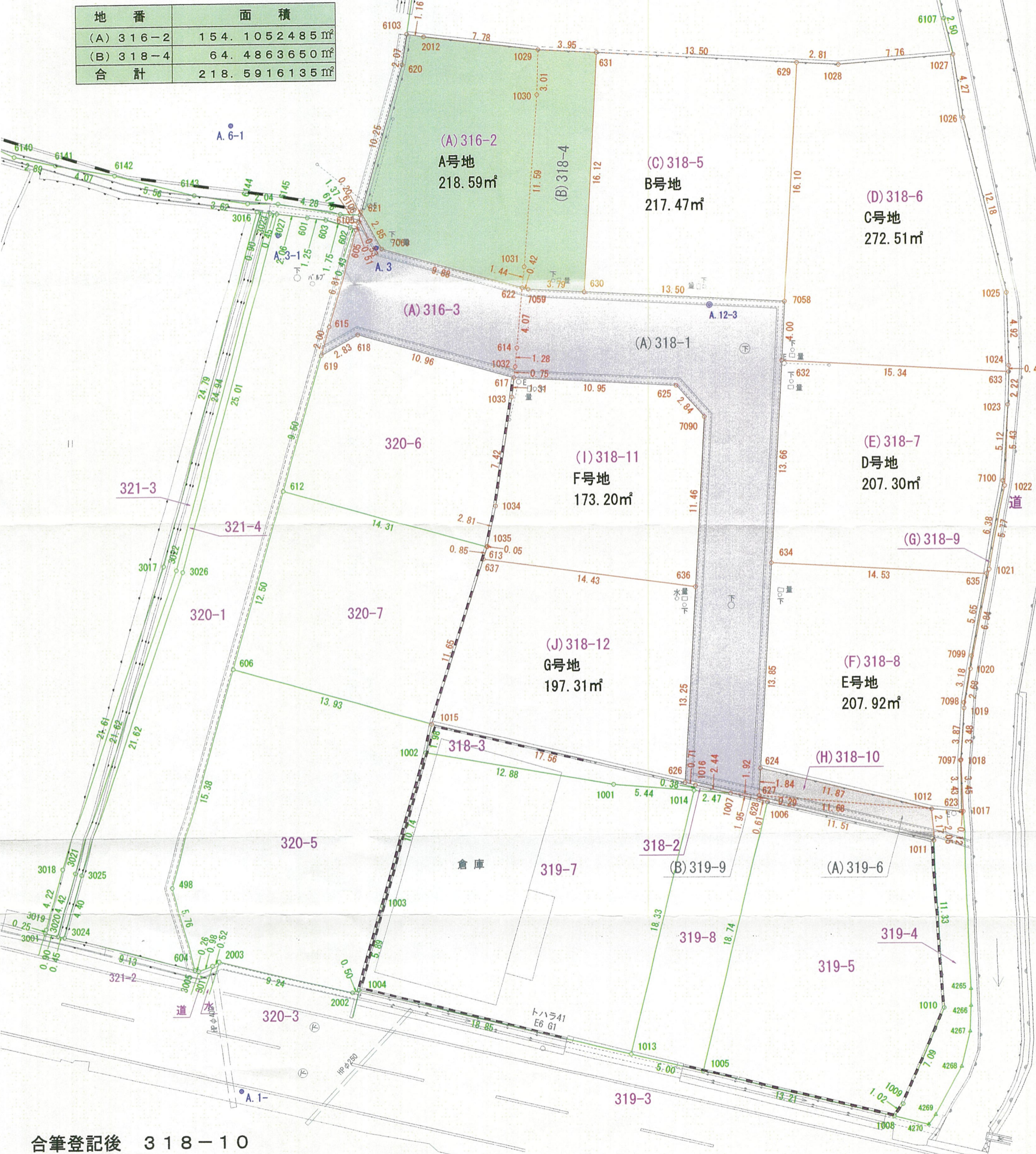
■取引態様: 代理

# 千本屋分譲地 測量図

(A) 318-1	245.1545275 m <sup>2</sup>	合筆して寄附
(B) 318-4	64.863650 m <sup>2</sup>	合筆
(C) 318-5	217.4729100 m <sup>2</sup>	
(D) 318-6	272.5171070 m <sup>2</sup>	
(E) 318-7	207.3087020 m <sup>2</sup>	
(F) 318-8	207.9283070 m <sup>2</sup>	
(G) 318-9	2.6169915 m <sup>2</sup>	寄附
(H) 318-10	10.7436170 m <sup>2</sup>	合筆
(I) 318-11	173.2065500 m <sup>2</sup>	
(J) 318-12	197.3147440 m <sup>2</sup>	
(A) 319-6	14.2752695 m <sup>2</sup>	合筆
(B) 319-9	0.2798470 m <sup>2</sup>	合筆して寄附
合計	1846.2389685 m <sup>2</sup>	

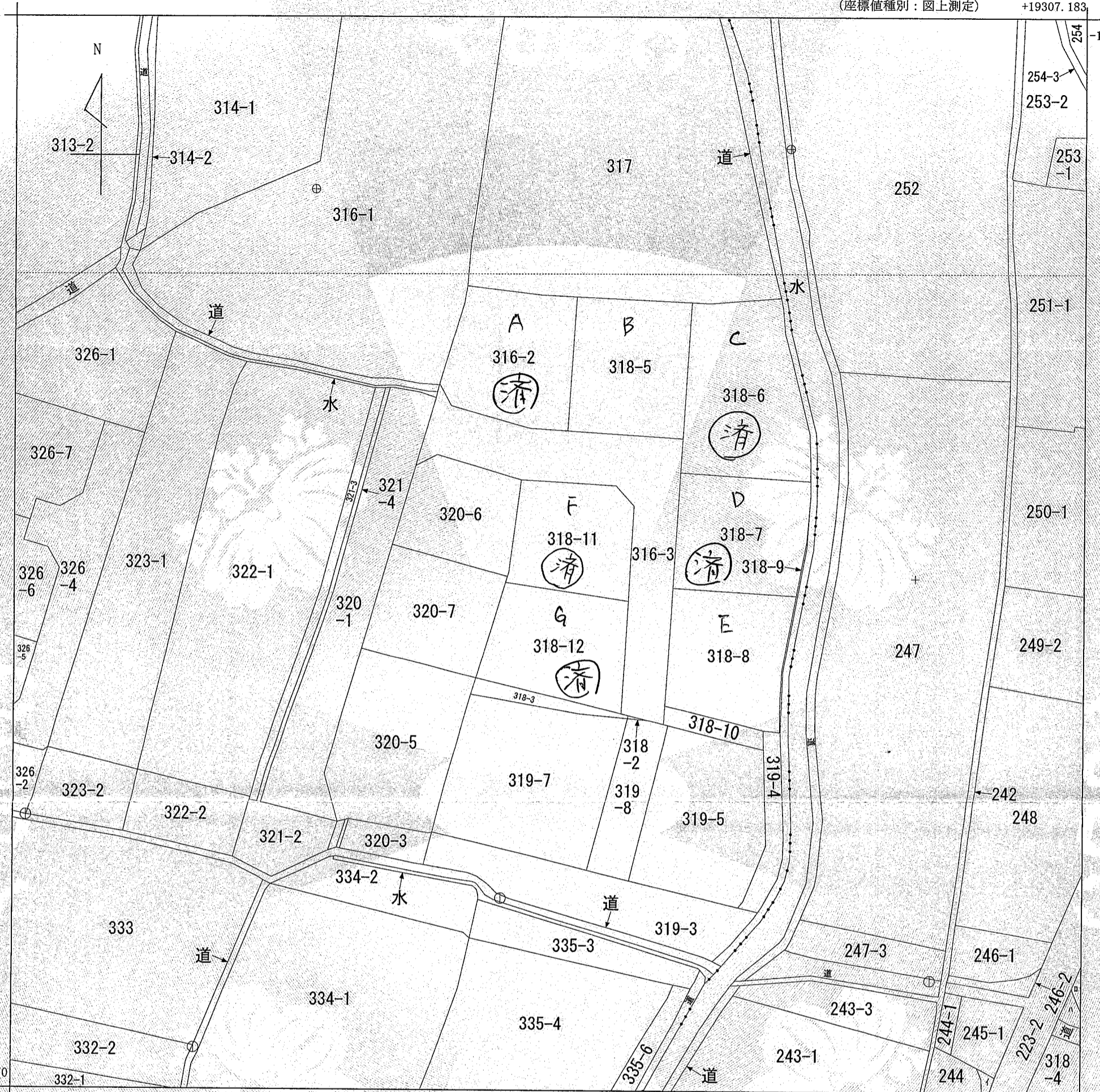
合筆登記後 316-2  
面積一覧表

地番	面積
(A) 316-2	154.1052485 m <sup>2</sup>
(B) 318-4	64.4863650 m <sup>2</sup>
合計	218.5916135 m <sup>2</sup>



合筆登記後 318-10  
面積一覧表

地番	面積
(I) 318-10	10.7436170 m <sup>2</sup>
(A) 319-6	14.2752695 m <sup>2</sup>
合計	25.0188865 m <sup>2</sup>



+19182.183 (座標値種別：図上測定)

(注) 地図に準ずる図面は、土地の区画を明確にした不動産登記法所定の地図が備え付けられるまでの間、これに代わるものとして備え付けられている図面で、土地の位置及び形状の概略を記載した図面です。

地番区域見出し  
 粟本土地新田  
 山崎町御名

請求部	所在	茨城県山崎町千本屋字野田			地番	316番3		
出力縮尺	1/500	精度区分	乙一	座標系番号又は記号	V	分類	地図に準ずる図面	
種類	地籍図							
作成年月日	昭和34年3月			備付年月日(原図)			補記事項	

これは地図に準ずる図面に記録されている内容を証明した書面である。

平成28年6月24日  
 神戸地方法務局龍野支局  
 登記官

申請番号：17-5  
 (1/1)

小倉敏幸



平成28年6月24日  
これは図面に記録されている内容を証明した書面である。

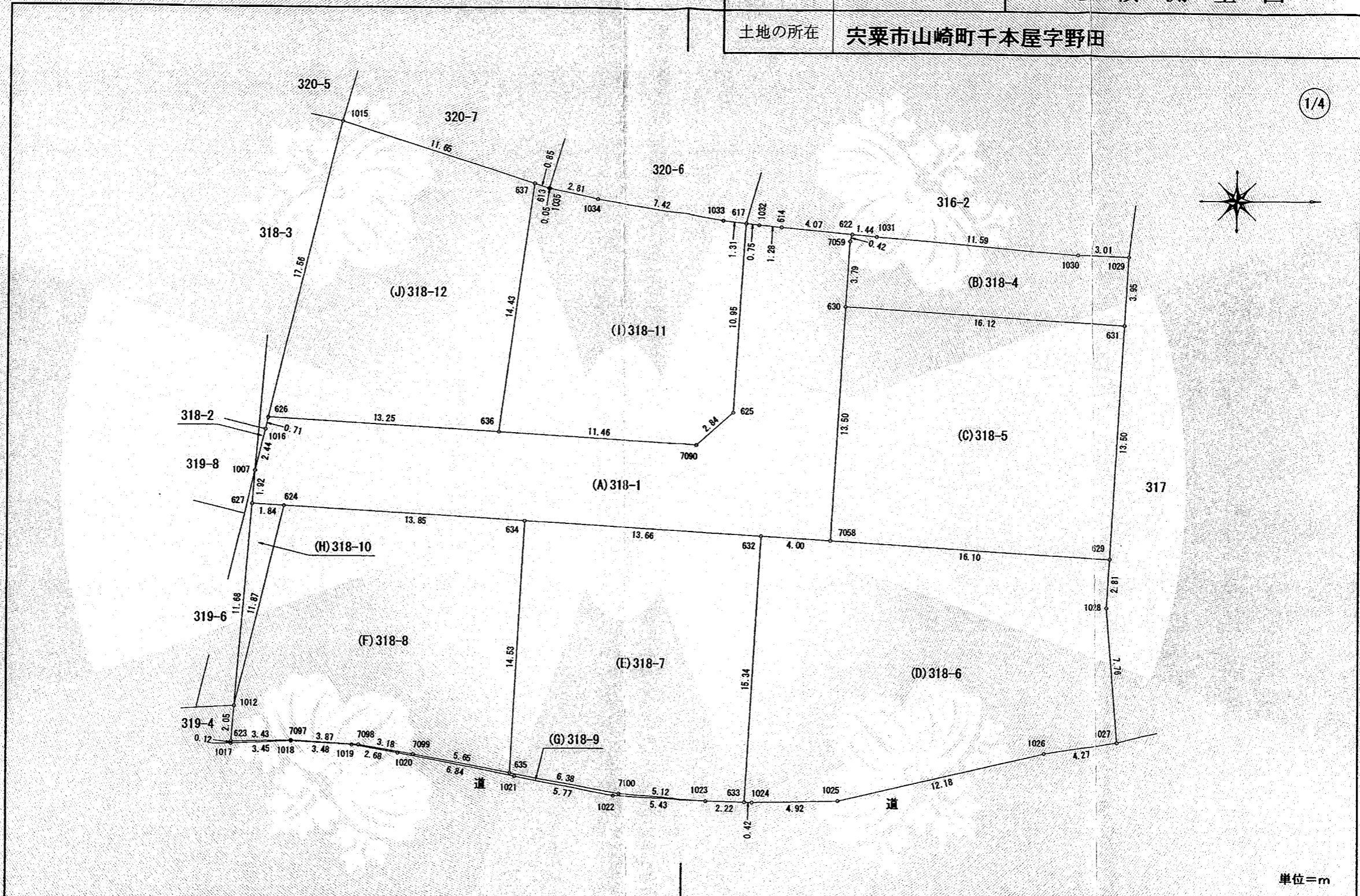
神戸地方支務局龍野支局

登記官

小倉敏幸



地番	318-1, 318-4 ~ 318-12	地積測量図
土地の所在	宍粟市山崎町千本屋字野田	



作成者	宍粟市山崎町鹿沢237番地の1 土地家屋調査士 下川 健次郎	申請人	山崎生コン株式会社 代表取締役 居垣 正雄	縮尺	1 / 250
		28.6.20 (平成 年 月 日作成)			

平成28年6月24日  
神戸地方支務局龍野支局  
これは図面に記録されている内容を証明した書面である。

登記官

小倉敏幸



地番	318-1, 318-4 ~ 318-12	地積測量図
土地の所在	兵庫県山崎町千本屋字野田	

2/4

座標求積表

地番	NO	境界標	X	Y	辺長	測線
(D) 318	629	(金属板)	-112353.769	19508.701		
-6	7058	(金属プレート)	-112369.847	19507.789	16.10	629-7058
	632	(金属プレート)	-112373.841	19507.562	4.00	7058-632
	633	(金属板)	-112374.710	19522.875	15.34	632-633
	1024	(金属板)	-112374.287	19522.883	0.42	633-1024
	1025	(金属板)	-112369.367	19522.746	4.92	1024-1025
	1026	(金属板)	-112357.523	19519.889	12.18	1025-1026
	1027	(金属板)	-112353.301	19519.236	4.27	1026-1027
	1028	(金属板)	-112353.930	19511.505	7.76	1027-1028
	629	(金属板)	-112353.769	19508.701	2.81	1028-629
			倍面積	545.034214	㎡	
			面積	272.5171070	㎡	地積 272.51 ㎡
(E) 318	633	(金属板)	-112374.710	19522.875		
-7	632	(金属プレート)	-112373.841	19507.562	15.34	633-632
	634	(金属プレート)	-112387.483	19506.788	13.66	632-634
	635	(金属板)	-112388.306	19521.295	14.53	634-635
	7100	(金属板)	-112382.037	19522.455	6.38	635-7100
	1023	(金属板)	-112376.934	19522.835	5.12	7100-1023
	633	(金属板)	-112374.710	19522.875	2.22	1023-633
			倍面積	414.617404	㎡	
			面積	207.3087020	㎡	地積 207.30 ㎡
(F) 318	635	(金属板)	-112388.306	19521.295		
-8	634	(金属プレート)	-112387.483	19506.788	14.53	635-634
	624	(金属プレート)	-112401.314	19506.003	13.85	634-624
	1012	(金属板)	-112404.121	19517.541	11.87	624-1012
	623	(金属板)	-112404.293	19519.579	2.05	1012-623
	7097	(金属板)	-112400.864	19519.514	3.43	623-7097
	7098	(金属板)	-112397.002	19519.732	3.87	7097-7098
	7099	(金属板)	-112393.865	19520.266	3.18	7098-7099
	635	(金属板)	-112388.306	19521.295	5.65	7099-635
			倍面積	415.856614	㎡	
			面積	207.9283070	㎡	地積 207.92 ㎡

座標求積表

地番	NO	境界標	X	Y	辺長	測線
(A) 318	622	(金属プレート)	-112368.756	19490.130		
-1	614	(金属板)	-112372.811	19489.733	4.07	622-614
	1032	(金属板)	-112374.085	19489.608	1.28	614-1032
	617	(金属板)	-112374.830	19489.519	0.75	1032-617
	625	(金属プレート)	-112375.459	19500.451	10.95	617-625
	7090	(金属プレート)	-112377.584	19502.336	2.84	625-7090
	636	(金属プレート)	-112389.030	19501.680	11.46	7090-636
	626	(金属板)	-112402.256	19500.923	13.25	636-626
	1016	(金属板)	-112402.421	19501.614	0.71	626-1016
	1007	(金属板)	-112402.991	19503.985	2.44	1016-1007
	627	(金属板)	-112403.151	19505.899	1.92	1007-627
	624	(金属プレート)	-112401.314	19506.003	1.84	627-624
	634	(金属プレート)	-112387.483	19506.788	13.85	624-634
	632	(金属プレート)	-112373.841	19507.562	13.66	634-632
	7058	(金属プレート)	-112369.847	19507.789	4.00	632-7058
	630	(金属プレート)	-112369.085	19494.311	13.50	7058-630
	7059	(金属プレート)	-112368.871	19490.530	3.79	630-7059
	622	(金属プレート)	-112368.756	19490.130	0.42	7059-622
			倍面積	490.309055	㎡	
			面積	245.1545275	㎡	地積 245.15 ㎡
(B) 318	631	(金属板)	-112352.995	19495.224		
-4	1029	(金属板)	-112352.769	19491.285	3.95	631-1029
	1030	(金属板)	-112355.775	19491.185	3.01	1029-1030
	1031	(金属板)	-112367.327	19490.270	11.59	1030-1031
	622	(金属プレート)	-112368.756	19490.130	1.44	1031-622
	7059	(金属プレート)	-112368.871	19490.530	0.42	622-7059
	630	(金属プレート)	-112369.085	19494.311	3.79	7059-630
	631	(金属板)	-112352.995	19495.224	16.12	630-631
			倍面積	128.972730	㎡	
			面積	64.4863650	㎡	地積 64.48 ㎡
(C) 318	629	(金属板)	-112353.769	19508.701		
-5	631	(金属板)	-112352.995	19495.224	13.50	629-631
	630	(金属プレート)	-112369.085	19494.311	16.12	631-630
	7058	(金属プレート)	-112369.847	19507.789	13.50	630-7058
	629	(金属板)	-112353.769	19508.701	16.10	7058-629
			倍面積	434.945820	㎡	
			面積	217.4729100	㎡	地積 217.47 ㎡

単位=m

作成者	兵庫県山崎町鹿沢237番地の1 土地家屋調査士 下川 健次郎	28.6.20 (平成 年 月 日作成)
-----	-----------------------------------	-------------------------

申請人	山崎生コン株式会社 代表取締役 居垣正雄	縮尺 1/
-----	-------------------------	-------

平成28年6月24日  
 神戸地方務局龍野支局  
 これは図面に記録されている内容を証明した書面である。

登記官

小倉敏幸



地番	318-1, 318-4 ~ 318-12	地積測量図
土地の所在	兵庫県山崎町千本屋字野田	

3/4

座標求積表

地番	NO	境界標	X	Y	辺長	測線
(J) 318-12	636	(金属プレート)	-112389.030	19501.680		
	637	(金属板)	-112387.069	19487.385	14.43	636-637
	1015	(金属板)	-112398.169	19483.842	11.65	637-1015
	626	(金属板)	-112402.256	19500.923	17.56	1015-626
	636	(金属板)	-112389.030	19501.680	13.25	626-636
倍面積			394.629488	m <sup>2</sup>		
面積			197.3147440	m <sup>2</sup>	地積 197.31 m <sup>2</sup>	

\*公式  $A = 1/2 \sum (X_2 - X_1)(Y_1 + Y_2)$

面積一覧表

地番	面積
(A) 318-1	245.1545275 m <sup>2</sup>
(B) 318-4	64.4863650 m <sup>2</sup>
(C) 318-5	217.4729100 m <sup>2</sup>
(D) 318-6	272.5171070 m <sup>2</sup>
(E) 318-7	207.3087020 m <sup>2</sup>
(F) 318-8	207.9283070 m <sup>2</sup>
(G) 318-9	2.6169915 m <sup>2</sup>
(H) 318-10	10.7436170 m <sup>2</sup>
(I) 318-11	173.2065500 m <sup>2</sup>
(J) 318-12	197.3147440 m <sup>2</sup>
合計	1598.7498210 m <sup>2</sup>

座標求積表

地番	NO	境界標	X	Y	辺長	測線
(G) 318-9	1023	(金属板)	-112376.934	19522.835		
	7100	(金属板)	-112382.037	19522.455	5.12	1023-7100
	635	(金属板)	-112388.306	19521.295	6.38	7100-635
	7099	(金属板)	-112393.865	19520.266	5.65	635-7099
	7098	(金属板)	-112397.002	19519.732	3.18	7099-7098
	7097	(金属板)	-112400.864	19519.514	3.87	7098-7097
	623	(金属板)	-112404.293	19519.579	3.43	7097-623
	1017	(金属板)	-112404.303	19519.703	0.12	623-1017
	1018	(金属板)	-112400.856	19519.553	3.45	1017-1018
	1019	(金属板)	-112397.383	19519.731	3.48	1018-1019
	1020	(金属板)	-112394.747	19520.191	2.68	1019-1020
	1021	(金属板)	-112388.030	19521.486	6.84	1020-1021
	1022	(金属板)	-112382.362	19522.574	5.77	1021-1022
	1023	(金属板)	-112376.934	19522.835	5.43	1022-1023
倍面積			5.233963	m <sup>2</sup>		
面積			2.6169915	m <sup>2</sup>	地積 2.61 m <sup>2</sup>	
(H) 318-10	1012	(金属板)	-112404.121	19517.541		
	624	(金属プレート)	-112401.314	19506.003	11.87	1012-624
	627	(金属板)	-112403.151	19508.899	1.84	624-627
	1012	(金属板)	-112404.121	19517.541	11.68	627-1012
倍面積			21.487234	m <sup>2</sup>		
面積			10.7436170	m <sup>2</sup>	地積 10.74 m <sup>2</sup>	
(I) 318-11	617	(金属板)	-112374.830	19489.519		
	1033	(金属板)	-112376.127	19489.365	1.31	617-1033
	1034	(金属板)	-112383.463	19488.233	7.42	1033-1034
	1035	(金属板)	-112386.212	19487.659	2.81	1034-1035
	613	(金属板)	-112386.255	19487.645	0.05	1035-613
	637	(金属板)	-112387.069	19487.385	0.85	613-637
	636	(金属プレート)	-112389.030	19501.680	14.43	637-636
	7090	(金属プレート)	-112377.584	19502.336	11.46	636-7090
	625	(金属プレート)	-112375.459	19500.451	2.84	7090-625
	617	(金属板)	-112374.830	19489.519	10.95	625-617
倍面積			346.413100	m <sup>2</sup>		
面積			173.2065500	m <sup>2</sup>	地積 173.20 m <sup>2</sup>	

単位=m

作成者	兵庫県山崎町鹿沢237番地の1 土地家屋調査士 下川 健次郎 	28.6.20 (平成 年 月 日作成)	申請人 山崎生コン株式会社 代表取締役 居垣正雄 	縮尺 1/
-----	---------------------------------------	-------------------------	------------------------------------	----------

(1) 平成28年6月23日  
318番4は316番2に合筆

(2) 平成28年6月23日  
318番1は316番3に合筆

(3) 平成28年6月23日  
318番10に319番6を合筆



これは図面に記録されている内容を証明した書面である。

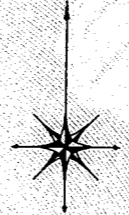
地番 318-1, 318-4 ~ 318-12 地積測量図

土地の所在 宍粟市山崎町千本屋字野田

境界点	引照点	距離	境界点	引照点	距離
	6015			6015	
	6019	82.19		6019	82.19
1015	6015	88.70	1024	6015	61.54
	6019	64.99		6019	87.46
637	6015	77.04	633	6015	61.96
	6019	60.42		6019	87.56
613	6015	76.19	629	6015	40.02
	6019	60.16		6019	70.34
1035	6015	76.15	1031	6015	57.48
	6019	60.14		6019	54.18
1034	6015	73.35	1030	6015	46.52
	6019	59.09		6019	52.95
1033	6015	66.05	1029	6015	43.79
	6019	56.52		6019	52.91
1022	6015	69.44	631	6015	42.34
	6019	89.59		6019	56.85
1021	6015	74.88	7059	6015	58.83
	6019	90.68		6019	54.89
1020	6015	81.39	630	6015	57.81
	6019	92.43		6019	58.56
1019	6015	83.97	7058	6015	56.12
	6019	93.28		6019	71.73
1018	6015	87.41	632	6015	60.12
	6019	94.88		6019	72.62
1017	6015	90.85	634	6015	73.78
	6019	96.83		6019	77.18
7099	6015	80.52	624	6015	87.64
	6019	92.09		6019	83.85
7098	6015	83.59	627	6015	89.48
	6019	93.10		6019	84.87
7097	6015	87.41	1007	6015	89.45
	6019	94.85		6019	83.25
623	6015	90.83	1016	6015	89.11
	6019	96.72		6019	81.04
1012	6015	90.50	626	6015	89.03
	6019	94.92		6019	80.40
1023	6015	64.14	636	6015	75.81
	6019	88.13		6019	73.47
7100	6015	69.10	7090	6015	64.38
	6019	89.37		6019	68.98
635	6015	75.13	625	6015	62.57
	6019	90.62		6019	86.45
1028	6015	40.09	617	6015	64.77
	6019	73.15		6019	56.11
1027	6015	40.25	1032	6015	64.04
	6019	80.86		6019	55.89
1026	6015	44.52	614	6015	62.80
	6019	81.71		6019	56.51
1025	6015	56.69	622	6015	58.87
	6019	86.18		6019	54.47

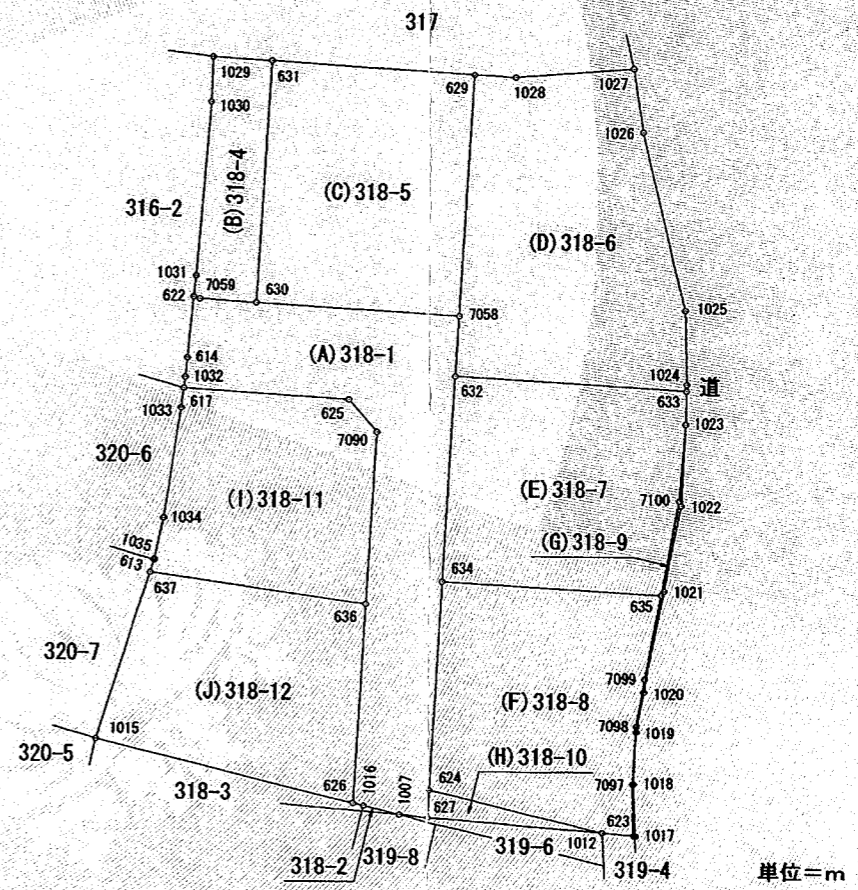
◎ 6019 A.3-2

土地所在図 S=1:500



引照点	標識	X	Y
6019 (A.3-2)	測量基準点(国土地院)	-112351.725	19438.387
6015 (A.12)	測量基準点(国土地院)	-112313.838	19511.325

測量年月日	平成28年6月18日
座標系	任意座標



単位=m

作成者 宍粟市山崎町鹿沢237番地の1 下川 健次郎  
土地家屋調査士 下川 健次郎  
28.6.20  
(平成 年 月 日作成)

申請人 山崎生コン株式会社  
代表取締役 居垣正雄  
縮尺 1/500



平成28年6月24日  
神戸地方方法務局龍野支局  
これは図面に記録されている内容を証明した書面である。

登記官

小倉敏幸



地番 319-6, 319-9  
土地の所在 宍粟市山崎町千本屋字野田

地積測量図

座標求積表

地番	NO	境界標	X	Y	辺長	測線
(A) 319-6	1012	(金属板)	-112404.121	19517.541		
-6	627	(金属板)	-112403.151	19505.899	11.68	1012-627
	628	(金属板)	-112403.442	19505.882	0.29	627-628
	1006	(金属板)	-112403.584	19506.478	0.61	628-1006
	1011	(金属板)	-112406.287	19517.666	11.51	1006-1011
1012	(金属板)	-112404.121	19517.541	2.17	1011-1012	
倍面積			28.550539	m <sup>2</sup>		
面積			14.2752695	m <sup>2</sup>	地積	14.27 m <sup>2</sup>
(B) 319-9	627	(金属板)	-112403.151	19505.899		
-9	1007	(金属板)	-112402.991	19503.985	1.92	627-1007
	628	(金属板)	-112403.442	19505.882	1.95	1007-628
	627	(金属板)	-112403.151	19505.899	0.29	628-627
倍面積			0.559694	m <sup>2</sup>		
面積			0.2798470	m <sup>2</sup>	地積	0.27 m <sup>2</sup>

\*公式  $A = 1/2 \sum (X_2 - X_1)(Y_1 + Y_2)$

面積一覧表

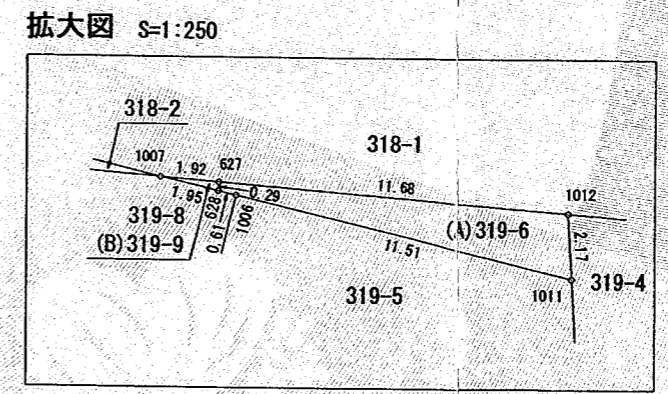
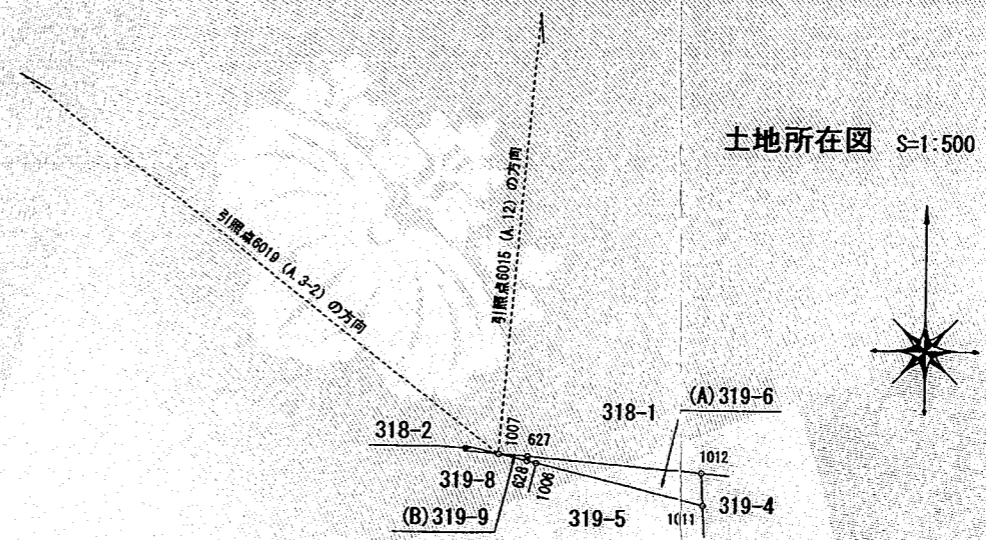
地番	面積
(A) 319-6	14.2752695 m <sup>2</sup>
(B) 319-9	0.2798470 m <sup>2</sup>
合計	14.5551165 m <sup>2</sup>

境界点	参照点	距離
	6015	82.19
	6019	82.19
627	6015	89.48
	6019	84.87
1012	6015	80.50
	6019	94.92
628	6015	89.77
	6019	86.03
1006	6015	89.88
	6019	85.59
1011	6015	92.67
	6019	96.24
1007	6015	89.45
	6019	83.25

参照点座標リスト

参照点	標識	X	Y
6019 (A. 3-2)	測量基準点「国定金属板」	-112351.725	19438.387
6015 (A. 12)	測量基準点「国定金属板」	-112313.838	19511.325

測量年月日 平成28年6月18日  
座標系 任意座標



単位=m

作成者 宍粟市山崎町鹿沢237番地の1  
土地家屋調査士 下川 健次郎  
28.6.20 (平成28年6月20日作成)

申請人 山崎生コン株式会社  
代表取締役 居垣 正雄

縮尺 1/250

(1) 平成28年6月23日  
319番9は316番3に合筆

(2) 平成28年6月23日  
319番6は318番10に合筆

平成28年6月24日  
神戸地方方法務局龍野支局  
これは図面に記録されている内容を証明した書面である。

登記官

小倉敏幸



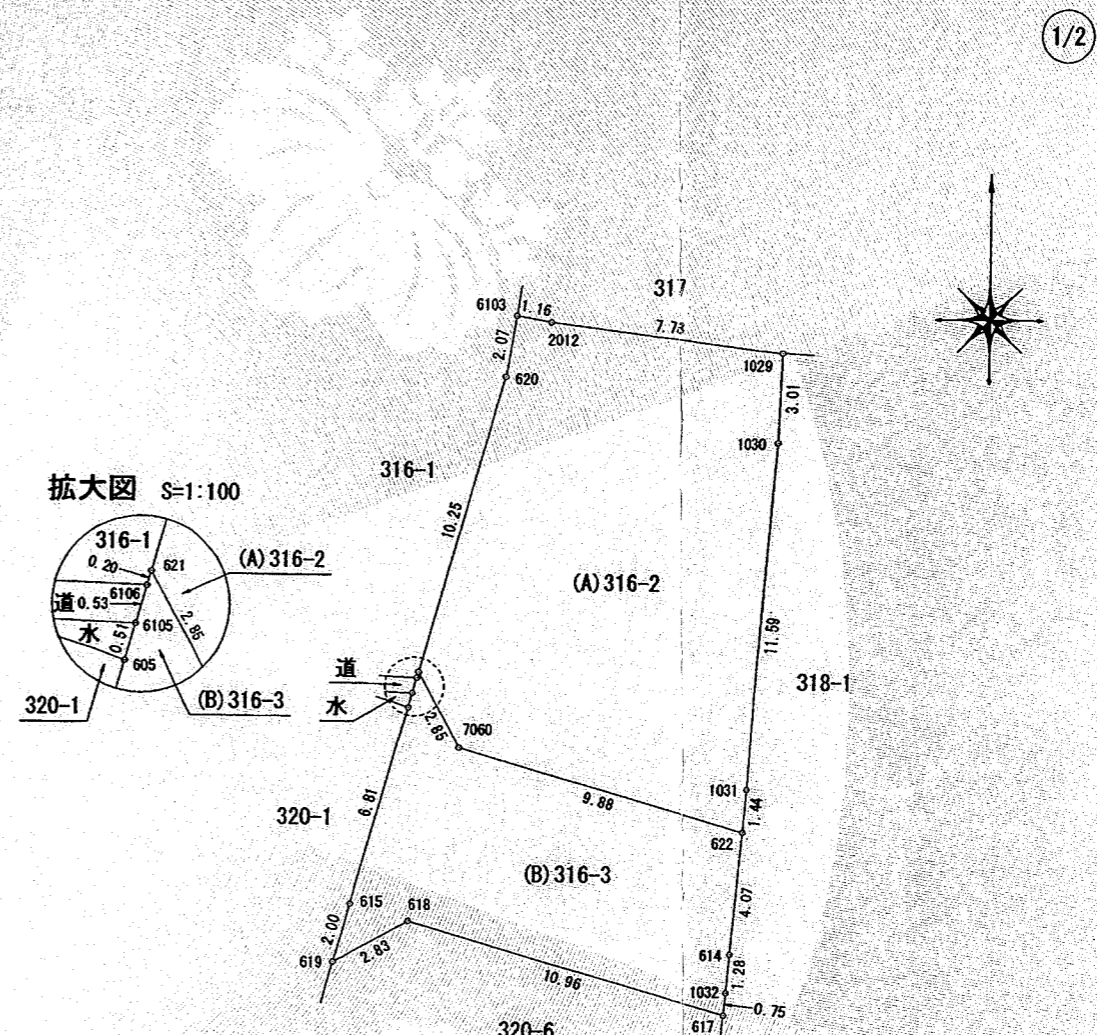
地番	316-2, 316-3	地積測量図
土地の所在	宍粟市山崎町千本屋字野田	

座標求積表						
地番	NO	境界標	X	Y	辺長	測線
(A) 316-2	1029	(金属線)	-112352.769	19491.285		
	2012	(金属線)	-112351.828	19483.562	7.78	1029-2012
	6103	(金属線)	-112351.637	19482.418	1.16	2012-6103
	620	(金属線)	-112353.675	19482.078	2.07	6103-620
	621	(金属プレート)	-112363.527	19479.262	10.25	620-621
	7060	(金属プレート)	-112366.029	19480.632	2.85	621-7060
	622	(金属プレート)	-112368.756	19490.130	9.88	7060-622
	1031	(金属線)	-112367.327	19490.270	1.44	622-1031
	1030	(金属線)	-112355.775	19491.185	11.59	1031-1030
	1029	(金属線)	-112352.769	19491.285	3.01	1030-1029
倍面積			308.210497	m <sup>2</sup>		
面積			154.1052485	m <sup>2</sup>	地積	154.10 m <sup>2</sup>
(B) 316-3	622	(金属プレート)	-112368.756	19490.130		
	7060	(金属プレート)	-112366.029	19480.632	9.88	622-7060
	621	(金属プレート)	-112363.527	19479.262	2.85	7060-621
	6106	(金属線)	-112363.715	19479.208	0.20	621-6106
	6105	(金属線)	-112364.225	19479.062	0.53	6106-6105
	605	(金属線)	-112364.715	19478.922	0.51	6105-605
	615	(金属プレート)	-112371.265	19477.050	6.81	605-615
	619	(金属プレート)	-112373.192	19476.499	2.00	615-619
	618	(金属プレート)	-112371.816	19478.977	2.83	619-618
	617	(金属線)	-112374.830	19489.519	10.96	618-617
	1032	(金属線)	-112374.085	19489.608	0.75	617-1032
	614	(金属線)	-112372.811	19489.733	1.28	1032-614
	622	(金属プレート)	-112368.756	19490.130	4.07	614-622
倍面積			157.657565	m <sup>2</sup>		
面積			78.8287825	m <sup>2</sup>	地積	78.82 m <sup>2</sup>

\*公式  $A = 1/2 \sum (X_2 - X_1)(Y_1 + Y_2)$

面積一覧表

地番	面積
(A) 316-2	154.1052485 m <sup>2</sup>
(B) 316-3	78.8287825 m <sup>2</sup>
合計	232.9340310 m <sup>2</sup>



単位=m

作成者	宍粟市山崎町鹿沢237番地の1 土地家屋調査士 下川 健次郎	申請人	山崎生コン株式会社 代表取締役 居垣正雄	縮尺	1/250
		28.6.20 (平成 年 月 日作成)			

(1) 平成28年6月23日  
316番2に318番4を合筆

(2) 平成28年6月23日  
316番3に318番1、319番9を合筆

平成28年6月24日  
 神戸地方支務局龍野支局  
 これは図面に記録されている内容を証明した書面である。

登記官

小倉敏幸



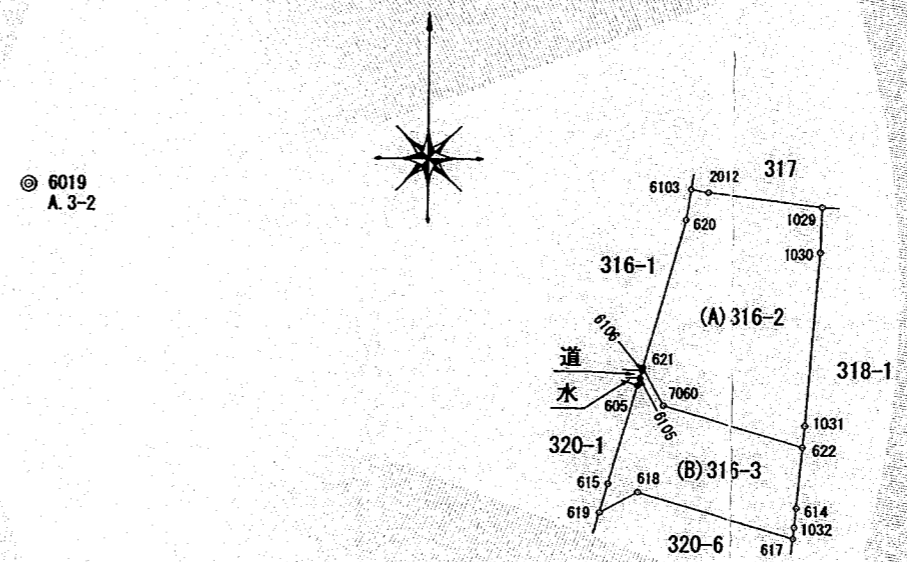
地番	316-2, 316-3	地積測量図
土地の所在	宍粟市山崎町千本屋字野田	

境界点	引照点	距離
	6015	82.19
	6019	
1029	6015	43.79
	6019	52.91
2012	6015	47.05
	6019	45.18
6103	6015	47.59
	6019	44.03
620	6015	49.42
	6019	43.73
621	6015	59.14
	6019	42.54
7060	6015	60.55
	6019	44.60
622	6015	58.87
	6019	54.47
1031	6015	57.48
	6019	54.18
1030	6015	46.52
	6019	52.95
6106	6015	59.32
	6019	42.55
6105	6015	59.83
	6019	42.55
605	6015	60.32
	6019	42.57
615	6015	66.88
	6019	43.32
619	6015	68.82
	6019	43.74
618	6015	66.39
	6019	45.29
617	6015	64.77
	6019	56.11
1032	6015	64.04
	6019	55.89
614	6015	62.80
	6019	55.51

引照点	標識	X	Y
6019 (A. 3-2)	測量基準点「国土地院」	-112351.725	19438.387
6015 (A. 12)	測量基準点「国土地院」	-112313.838	19511.325

測量年月日	平成28年6月18日
座標系	任意座標

土地所在図 S=1:500



6015 ©  
A. 12

2/2

単位=m

作成者	宍粟市山崎町鹿沢237番地の1 下川 健次郎 土地家屋調査士 下川 健次郎	申請人	山崎生コン株式会社 代表取締役 居垣正雄	縮尺	1 / 500
	28.6.20 (平成 年 月 日作成)				