

売地

播磨新宮駅

現況渡し

土地面積
公簿 221.54㎡

現況
更地

引渡可能時期
即時

チェックポイント！

プロパンガス,電気,上水道,下水道,側溝



物件種目	売地		
最適用途	住宅用地		
最寄駅	播磨新宮		
土地面積	公簿 221.54㎡	私道面積 (共有持分)	179.20㎡
価格	737万円	坪単価	@11.00万円

物件所在地	兵庫県宍粟市山崎町千本屋		
交通	J R 姫新線 播磨新宮 バス17分 バス停 中井 距離420m		
土地権利	所有権	地目	宅地
都市計画	非線引区域	用途地域	工業地域
建ぺい率	60%	容積率	200%
他の法令上の制限			
地勢	平坦		
建築条件			
現況	更地		
引渡し(可能時期/方法)	即時 / 現況渡し		
開発許可等番号			
接道状況(角地・間口)	南5.0m 私道 接面6.1m 位置指定あり		
設備	プロパンガス,電気,上水道,下水道,側溝		
備考	利用駅1: J R 山陽本線 姫路 距離32,900m バス63分 バス停 中井 距離420m		

この図面は物件情報の一部を抜粋して掲載しております。(現況優先)
入居日・引渡日変更や付帯条件、別途料金等が発生する場合がありますのでご確認ください。

at home

infosheet 物件番号 55079478001

兵庫県知事免許(7)第500163号 〒671-2541 兵庫県宍粟市山崎町下広瀬22-1

山崎建設建材株式会社

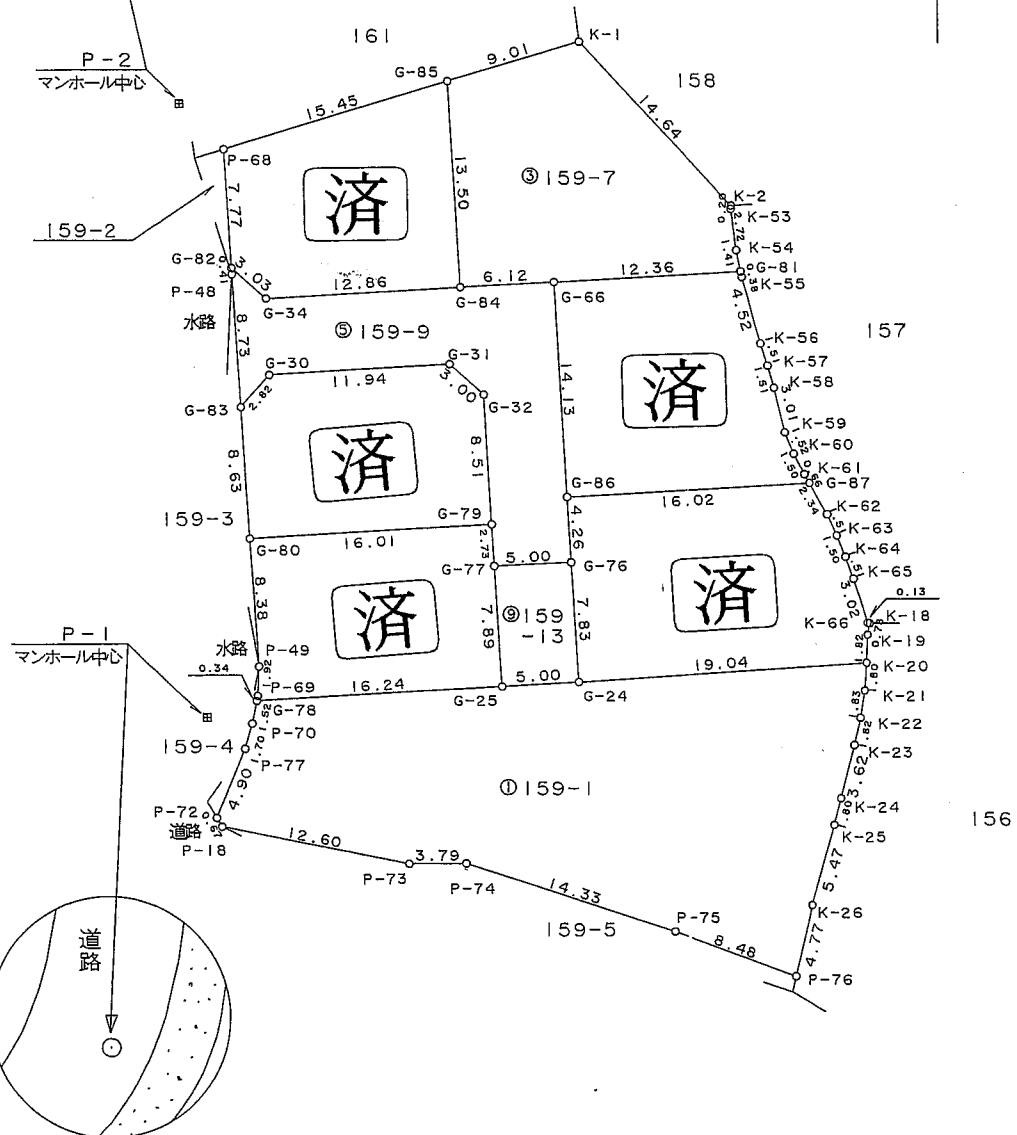
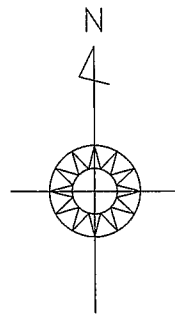
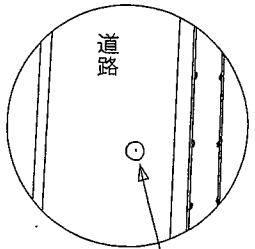
TEL: 0790-62-2775 FAX: 0790-62-7771 定休日: 土(不定期) 日曜日、祭日 年末年始・夏季休暇

■取引態様: 代理

地番 159-1,
159-6~159-13

地積測量図

土地の所在 尖栗市山崎町千本屋字大久保



申請人 山崎生コン株式会社
代表取締役 居垣正雄



縮尺 1/500

(製)

イ 143-8
 ロ 143-9
 ハ 145-11
 ニ 145-8

(座標値種別：図上測定) +19154.502



+19029.502 (座標値種別：図上測定)

請求部	所在	茨城県山崎町千本屋字大久保				地番	159番I			
出力縮尺	1/500	精度区分	乙一	座標系番号又は記号	V	分類	地図に準ずる図面		種類	地籍図
作成年月日	昭和34年3月				備付年月日(原図)			補記事項		

地 番 159-1, 159-6~159-13 地 積 測 量 図

土地の所在 茨城県山崎町千本屋字大久保

引 照 点 表

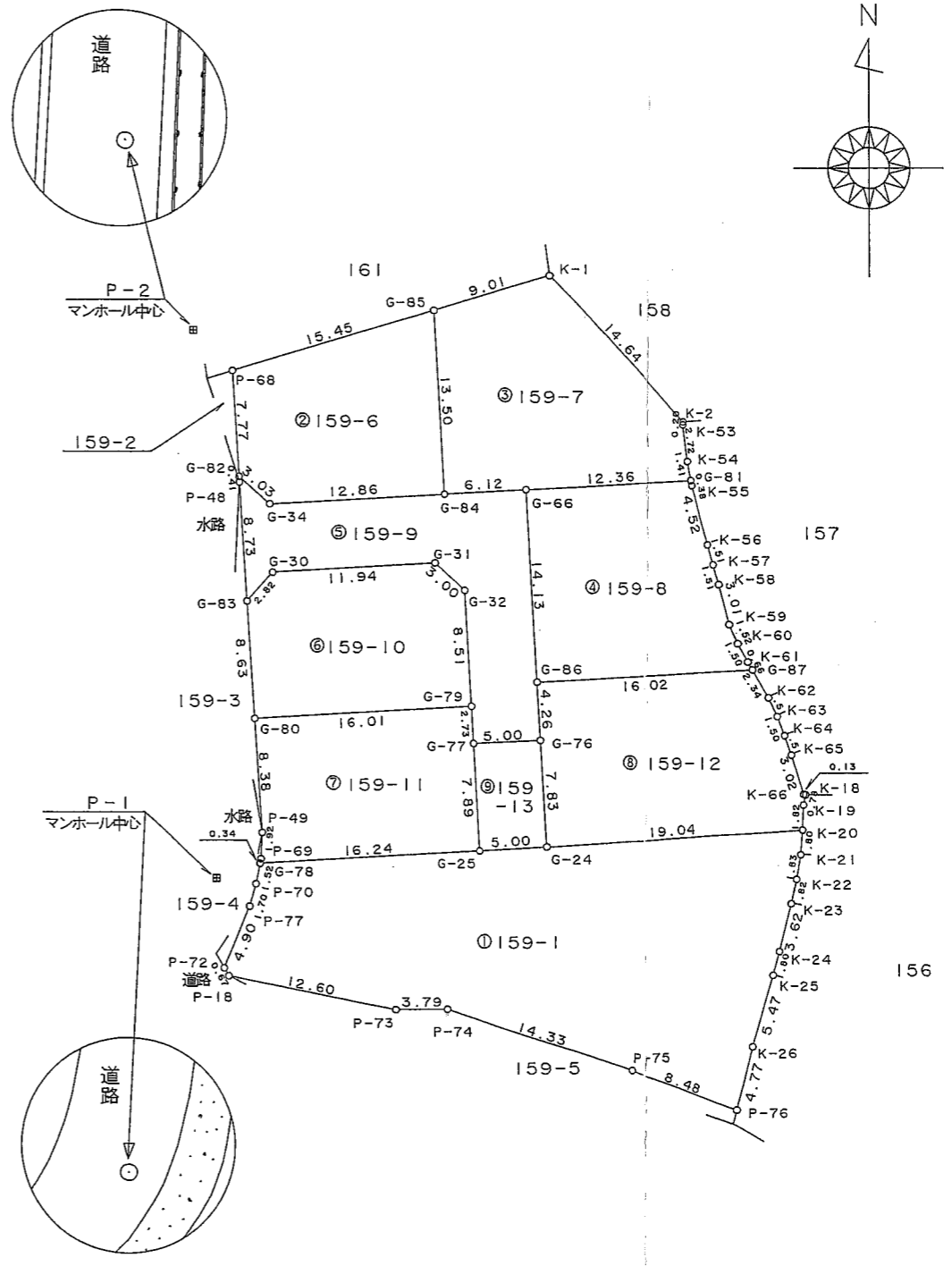
P1	173 マンホール中心	X座標	263.436
		Y座標	300.495
P2	179 マンホール中心	X座標	303.645
		Y座標	299.038
境界点	点 間 距 離		
	P 1	P 2	
P-68	37.24	4.14	
G-82	29.50	11.25	
P-48	29.09	11.65	
G-83	20.45	20.26	
G-80	12.05	28.84	
P-49	4.78	37.20	
P-69	3.62	39.09	
G-78	3.43	39.42	
P-70	2.99	40.87	
P-77	3.23	42.45	
P-72	6.59	46.82	
P-18	7.21	47.42	
P-73	16.40	52.01	
P-74	19.58	53.19	
P-75	33.75	63.12	
P-76	42.21	69.90	
K-26	41.62	66.83	
K-25	41.85	63.78	
K-24	42.07	62.83	
K-23	42.67	60.98	
K-22	43.02	60.05	
K-21	43.38	59.10	
K-20	43.63	58.06	
K-19	43.90	56.99	
K-18	44.15	56.64	
K-66	44.02	56.52	
K-65	43.61	54.07	
K-64	43.43	52.84	
K-63	43.25	51.60	
K-62	43.05	50.33	
G-87	42.63	48.27	
K-61	42.54	47.69	
K-60	42.43	46.42	
K-59	42.51	45.24	
K-58	43.24	43.26	
K-57	43.64	42.29	

引 照 点 表

P1	173 マンホール中心	X座標	263.436
		Y座標	300.495
P2	179 マンホール中心	X座標	303.645
		Y座標	299.038
境界点	点 間 距 離		
	P 1	P 2	
K-56	44.05	41.30	
K-55	45.66	38.68	
G-81	45.84	38.50	
K-54	46.54	37.86	
K-53	48.11	36.93	
K-2	48.26	36.90	
K-1	50.69	26.62	
G-85	44.65	17.73	
G-34	27.73	13.94	
G-84	32.83	22.02	
G-66	36.62	27.19	
G-86	27.81	36.18	
G-76	26.09	39.48	
G-24	24.59	45.97	
G-25	19.58	43.61	
G-77	21.45	36.65	
G-79	22.70	34.33	
G-32	28.00	27.61	
G-31	28.19	24.61	
G-30	22.82	18.68	

境界標の表示

コンクリート杭	P-18, P-72, P-73, P-74, P-75
金属プレート	その他の境界点すべて



作製者 姫路市安富町安志1126番地 土地調査士 鶴谷泰志 (加印刷納)

申請人 山崎生コン株式会社 代表取締役 居垣正雄

縮尺 1/500

平成18年10月21日作製

地 番 159-1, 159-6~159-13 地 積 測 量 図

土地の所在 宍粟市山崎町千本屋字大久保

地 番	① 159-7			
測 点	Xn	Yn	(Xn+1 - Xn-1)Yn	距 離
G-85	305.044	316.715	-5083.909180	13.50
G-84	291.556	317.444	-4176.928152	6.12
G-66	291.886	323.563	322.915874	12.36
G-81	292.554	335.911	691.976660	1.41
K-54	293.946	335.642	1376.132200	2.72
K-53	296.654	335.303	977.072942	0.20
K-2	296.860	335.317	3673.062418	14.64
K-1	307.608	325.362	2662.762608	9.01
		倍 面 積	443.085370	
		面 積	221.5426850	
		地 積	221.54 m ²	

地 番	② 159-8			
測 点	Xn	Yn	(Xn+1 - Xn-1)Yn	距 離
G-66	291.886	323.563	-4783.555392	14.13
G-86	277.770	324.330	-4296.075180	16.02
G-87	278.640	340.332	493.141068	0.66
K-61	279.219	340.002	652.803840	1.50
K-60	280.560	339.321	934.829355	1.52
K-59	281.974	338.752	1471.538688	3.01
K-58	284.904	338.034	1483.969260	1.51
K-57	286.364	337.637	983.198944	1.51
K-56	287.816	337.189	1960.079657	4.52
K-55	292.177	335.984	1591.892192	0.38
G-81	292.554	335.911	-97.750101	12.36
		倍 面 積	394.072331	
		面 積	197.0361655	
		地 積	197.03 m ²	

地 番	③ 159-9			
測 点	Xn	Yn	(Xn+1 - Xn-1)Yn	距 離
G-83	283.749	302.893	-2002.728516	2.82
G-30	285.857	304.774	840.566692	11.94
G-31	286.507	316.704	-428.500512	3.00
G-32	284.504	318.948	-3350.229792	8.51
G-79	276.003	319.410	-3586.335480	2.73
G-77	273.276	319.558	-794.740746	5.00
G-76	273.516	324.562	1458.581628	4.26
G-86	277.770	324.330	5957.942100	14.13
G-66	291.886	323.563	4460.639518	6.12
G-84	291.556	317.444	-325.380100	12.86
G-34	290.861	304.598	404.810742	3.03
G-82	292.885	302.338	486.159504	0.41
P-48	292.469	302.361	-2762.370096	8.73
		倍 面 積	358.414942	
		面 積	179.2074710	
		地 積	179.20 m ²	

座 標 求 積 表

地 番	④ 159-1			
測 点	Xn	Yn	(Xn+1 - Xn-1)Yn	距 離
G-78	264.507	303.762	-722.346036	1.52
P-70	263.010	303.455	-951.938335	1.70
P-77	261.370	302.979	-1862.411913	4.90
P-72	256.863	301.043	-1533.211999	0.67
P-18	256.277	301.383	-940.013577	12.60
P-73	253.744	313.729	-788.087248	3.79
P-74	253.765	317.520	-1413.599040	14.33
P-75	249.292	331.143	-2451.120486	8.48
P-76	246.363	339.102	580.881726	4.77
K-26	251.005	340.217	3368.488517	5.47
K-25	256.264	341.736	2390.785056	1.80
K-24	258.001	342.215	1796.286535	3.62
K-23	261.513	343.126	1816.509044	1.82
K-22	263.295	343.523	1231.873478	1.83
K-21	265.099	343.849	1240.263343	1.80
K-20	266.902	343.996	202.613644	19.04
G-24	265.688	324.987	-492.030318	5.00
G-25	265.388	319.986	-377.903466	16.24
		倍 面 積	1095.038925	
		面 積	547.5194625	
		地 積	547.51 m ²	

地 番	⑤ 159-6			
測 点	Xn	Yn	(Xn+1 - Xn-1)Yn	距 離
G-82	292.885	302.338	-2960.191358	3.03
G-34	290.861	304.598	-404.810742	12.86
G-84	291.556	317.444	4502.308252	13.50
G-85	305.044	316.715	2880.839640	15.45
P-68	300.652	301.902	-3670.825418	7.77
		倍 面 積	347.319374	
		面 積	173.6596870	
		地 積	173.65 m ²	

作製者 姫路市安富町安志 1126番地 土地調査士 鶴谷泰志 (旭印刷社) 18年10月21日作製

申請人 山崎生コン株式会社 代表取締役 居垣正雄 縮尺 1/