

地積測量図

地番 886-1, 886-4

土地の所在 姫路市安富町安志字山根

求積表

地番 ㊤ 886-1				
NO	X <sub>n</sub>	Y <sub>n</sub>	Y <sub>n+1</sub> - Y <sub>n-1</sub>	X <sub>n</sub> * (Y <sub>n+1</sub> - Y <sub>n-1</sub> )
B116	1035.461	1004.748	13.988	14484.028468
B115	1022.872	1016.194	7.908	8088.871776
K55	1019.292	1012.656	-10.023	-10216.363716
B108	1012.782	1006.171	-12.535	-12695.222370
K9	1013.540	1000.121	-4.901	-4967.359540
K83	1031.187	1001.270	1.235	1273.515945
K85	1032.192	1001.356	0.936	966.131712
B107	1033.147	1002.206	3.392	3504.434624
合計				438.036899
合計面積				219.0184495
地積				219.01 m <sup>2</sup>

地番 ㊤ 886-4				
NO	X <sub>n</sub>	Y <sub>n</sub>	Y <sub>n+1</sub> - Y <sub>n-1</sub>	X <sub>n</sub> * (Y <sub>n+1</sub> - Y <sub>n-1</sub> )
K63	1043.496	1013.577	21.181	22102.288776
K58	1032.609	1025.929	3.504	3618.261936
K56	1023.770	1017.081	-9.735	-9966.400950
B115	1022.872	1016.194	-12.333	-12615.080376
B116	1035.461	1004.748	-2.617	-2709.801437
合計				429.267949
合計面積				214.6339745
地積				214.63 m <sup>2</sup>

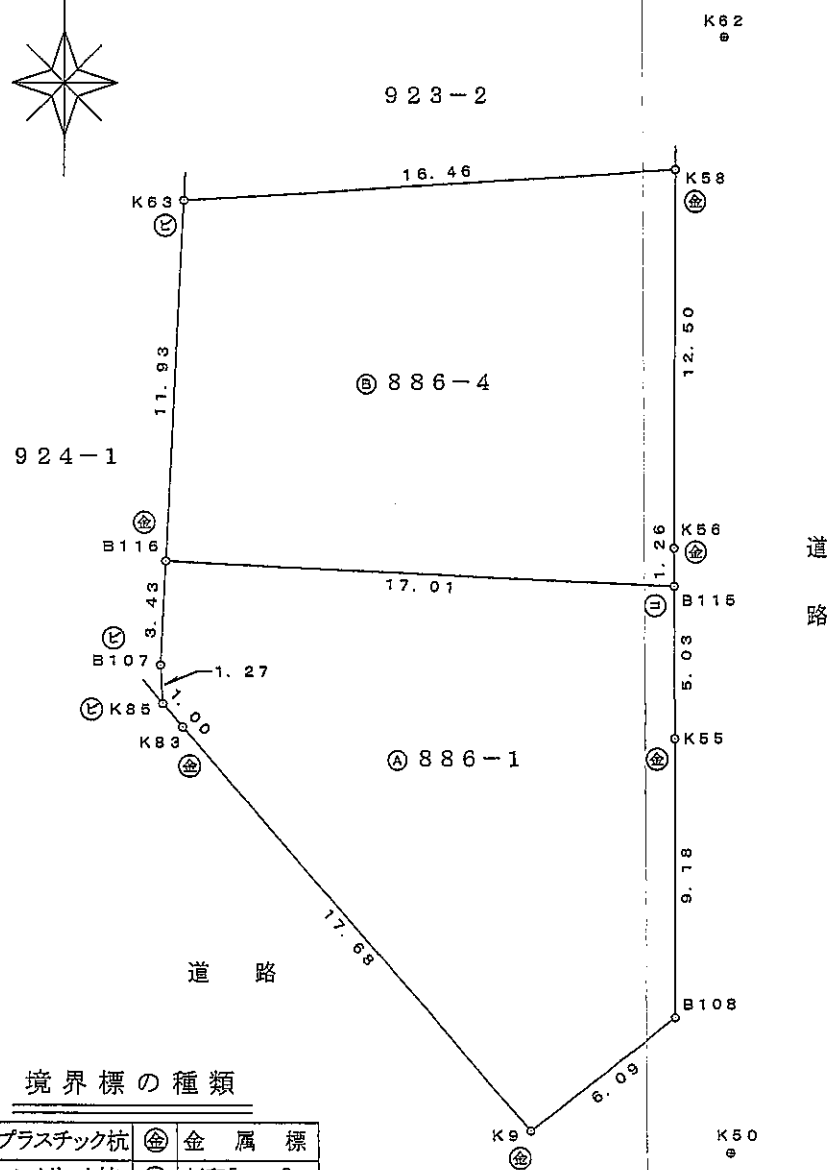
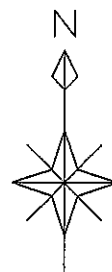
総合計面積 433.6524240 m<sup>2</sup>

地番	面積
㊤ 886-1	219.0184495 m <sup>2</sup>
㊤ 886-4	214.6339745 m <sup>2</sup>

引照点	名称	X座標	Y座標
K50	汚水マンホール (安富町草中心)	1008.270	1004.362
K62	汚水マンホール (安富町草中心)	1034.521	1030.202

境界点	引照点	距離
B116	K50	27.19
B115	K50	18.79
B108	K50	4.86
K9	K50	6.76
K85	K50	24.11
K63	K50	36.41
K58	K50	32.51

境界点	引照点	距離
B116	K62	25.47
B115	K62	18.21
B108	K62	32.40
K9	K62	36.67
K85	K62	28.93
K63	K62	18.89
K58	K62	4.68



作製者

姫路市安田四丁目73番地  
土地家屋調査士 井置佳孝



(平成 18 年 11 月 1 日作製)

申請人

兵庫県姫路市山崎町下広瀬28番地の1  
山崎町建設株式会社  
代表取締役 井置佳孝



縮尺

1/250



土地の所在 姫路市安富町安志字山根

求積表

地番	㊤ 886-1				
NO	X <sub>n</sub>	Y <sub>n</sub>	Y <sub>n+1</sub> - Y <sub>n-1</sub>	X <sub>n</sub> * (Y <sub>n+1</sub> - Y <sub>n-1</sub> )	
B116	1035.461	1004.748	13.988	14484.028468	
B115	1022.872	1016.194	7.908	8088.871776	
K55	1019.292	1012.656	-10.023	-10216.363716	
B108	1012.782	1006.171	-12.535	-12695.222370	
K9	1013.540	1000.121	-4.901	-4987.359540	
K83	1031.187	1001.270	1.235	1273.515945	
K85	1032.192	1001.356	0.936	966.131712	
B107	1033.147	1002.206	3.392	3504.434624	
合計				438.036899	
合計面積				219.0184495	
地積				219.01 m <sup>2</sup>	

地番	㊤ 886-4				
NO	X <sub>n</sub>	Y <sub>n</sub>	Y <sub>n+1</sub> - Y <sub>n-1</sub>	X <sub>n</sub> * (Y <sub>n+1</sub> - Y <sub>n-1</sub> )	
K63	1043.496	1013.577	21.181	22102.288776	
K58	1032.609	1025.929	3.504	3618.261936	
K56	1023.770	1017.081	-9.735	-9966.400950	
B115	1022.872	1016.194	-12.333	-12615.080376	
B116	1035.461	1004.748	-2.617	-2709.801437	
合計				429.267949	
合計面積				214.6339745	
地積				214.63 m <sup>2</sup>	

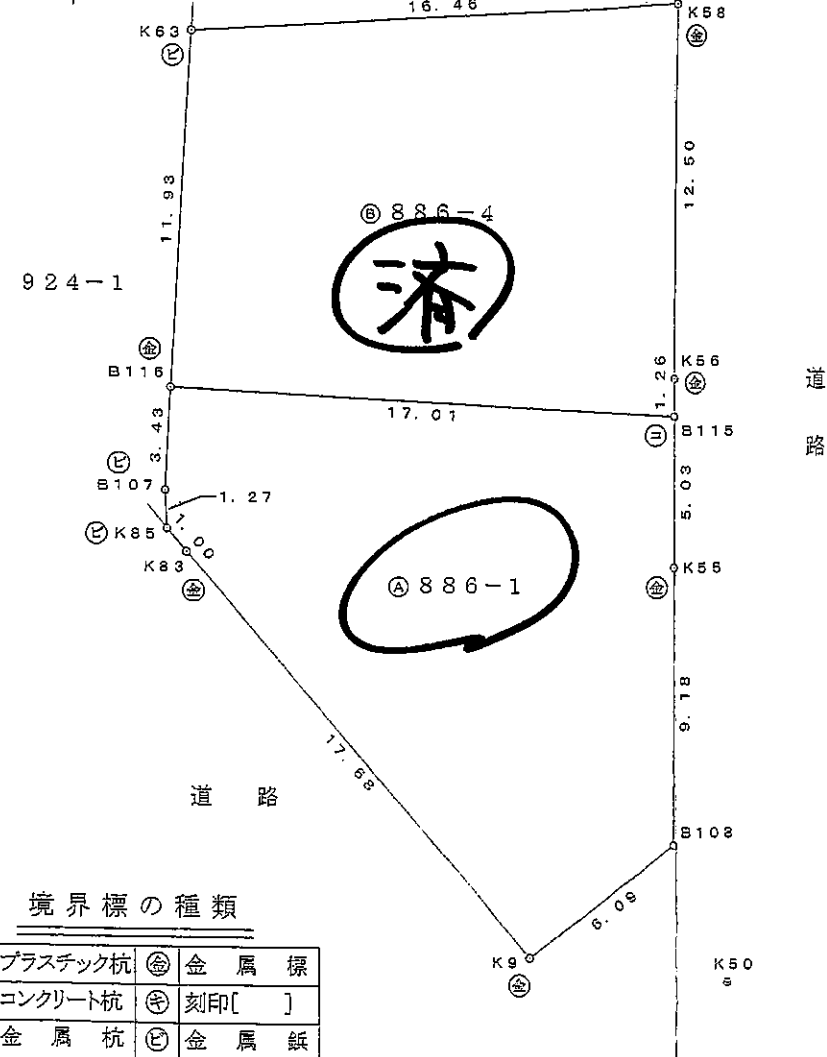
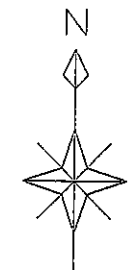
総合計面積 433.6524240 m<sup>2</sup>

地番	面積
㊤ 886-1	219.0184495 m <sup>2</sup>
㊤ 886-4	214.6339745 m <sup>2</sup>

引照点	名称	X座標	Y座標
K50	汚水マンホール (安富町堂中心)	1008.270	1004.362
K62	汚水マンホール (安富町堂中心)	1034.521	1030.202

境界点	引照点	距離
B116	K50	27.19
B115	K50	18.79
B108	K50	4.86
K9	K50	6.76
K85	K50	24.11
K62	K50	36.41
K58	K50	32.51

境界点	引照点	距離
B116	K62	25.47
B115	K62	18.21
B108	K62	32.40
K9	K62	36.67
K85	K62	28.93
K63	K62	18.89
K58	K62	4.68



物件概要  
 姫路市安富町安志 886-1  
 神姫バス安志停留所 徒歩1分  
 面積 219.01m<sup>2</sup> (66.25坪)  
 都市計画区域外  
 上下水道敷地内  
 引込無  
 (前道に配管有)  
 個別LPG  
 買取代理

価格 ~~993万~~ 坪単価

作製者 姫路市安田四丁目73番地  
 土地調査士 井置佳孝  
 (平成 18 年 11 月 1 日作製)

申請人  
 縮尺 1/250