

売地

姫路駅

現況渡し

土地面積
公簿 197.54㎡

現況
更地

引渡可能時期
即時



チェックポイント！

プロパンガス,電気,上水道,側溝,浄化槽



物件種目	売地		
最適用途	住宅用地		
最寄駅	姫路		
土地面積	公簿 197.54㎡	私道面積 (共有持分)	
価格	478万円	坪単価	@8.00万円

物件所在地	兵庫県姫路市安富町安志		
交通	J R山陽本線 姫路 距離31,400m バス49分 バス停 安志バス停 徒歩11分		
土地権利	所有権	地目	宅地
都市計画	区域外	用途地域	
建ぺい率	60%	容積率	150%
他の法令上の制限	みどり条例に規定される地区整備計画		
地勢	平坦		
建築条件			
現況	更地		
引渡し(可能時期/方法)	即時 / 現況渡し		
開発許可番号			
接道状況(角地・間口)	西公道 接面13.2m		
設備	プロパンガス,電気,上水道,側溝,浄化槽		
備考			

この図面は物件情報の一部を抜粋して掲載しております。(現況優先)
入居日・引渡日変更や付帯条件、別途料金等が発生する場合がありますのでご確認ください。

at home

infosheet 物件番号 55079483001

兵庫県知事免許(6)第500163号 〒671-2541 兵庫県宍粟市山崎町下広瀬22-1

山崎建設建材株式会社

TEL: 0790-62-2775 FAX: 0790-62-7771 定休日: 土(不定期) 日曜日、祭日 年末年始・夏季休暇

■取引態様: 売主

地番 600-148, -149, -150, -157, -158, -159

地積測量図

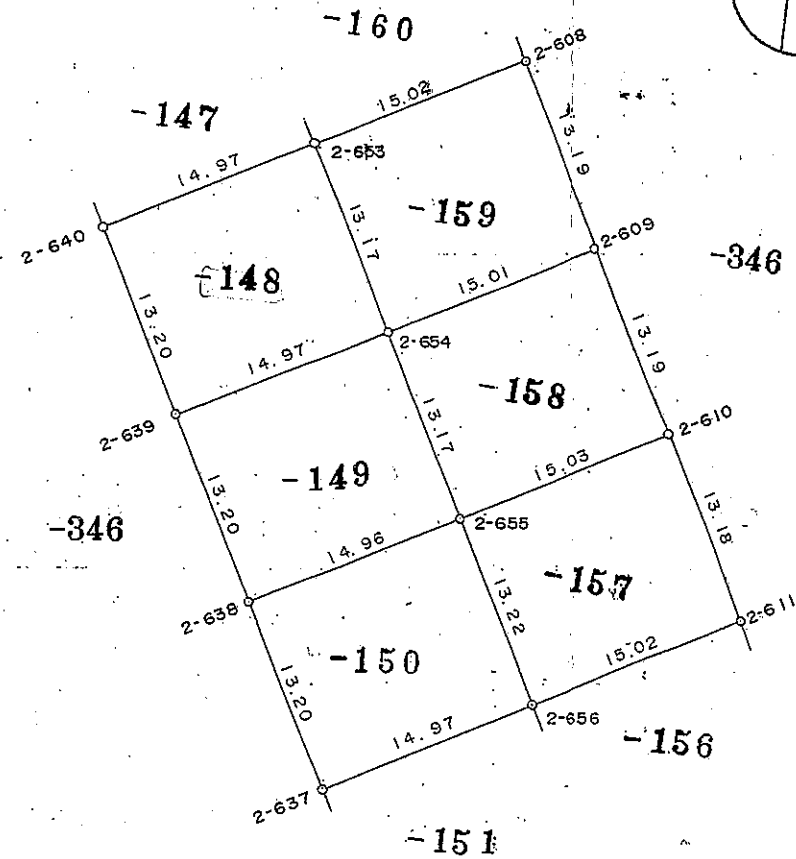
土地の所在 兵庫県安富町安志字弥ノ谷

27

600-148 ** 7'ピッチ 4角地 **						600-157 ** 7'ピッチ 4角地 **					
ST	ヒコウシテ	X	Y	面積	注	ST	ヒコウシテ	X	Y	面積	注
2-0639	()	-112106.352	23710.175			2-0610	()	-112107.648	23742.916		
2-0640	()	-112094.060	23705.344	13.20	639 - 640	2-0611	()	-112119.918	23747.739	13.18	610 - 611
2-0653	()	-112088.617	23719.298	14.97	640 - 653	2-0656	()	-112125.451	23733.773	15.02	611 - 656
2-0654	()	-112100.879	23724.114	13.17	653 - 654	2-0655	()	-112113.144	23728.923	13.22	656 - 655
2-0639	()	-112106.352	23710.175	14.97	654 - 639	2-0610	()	-112107.648	23742.916	15.03	655 - 610
面積 2A 395.095687 面積 A 197.547843 残積 197.54						面積 2A 396.915930 面積 A 198.457965 残積 198.45					

600-149 ** 7'ピッチ 4角地 **						600-158 ** 7'ピッチ 4角地 **					
ST	ヒコウシテ	X	Y	面積	注	ST	ヒコウシテ	X	Y	面積	注
2-0638	()	-112118.646	23715.006			2-0609	()	-112095.367	23738.084		
2-0639	()	-112106.352	23710.175	13.20	638 - 639	2-0610	()	-112107.648	23742.916	13.19	609 - 610
2-0654	()	-112100.879	23724.114	14.97	639 - 654	2-0655	()	-112113.144	23728.923	15.03	610 - 655
2-0655	()	-112113.144	23728.923	13.17	654 - 655	2-0654	()	-112100.879	23724.114	13.17	655 - 654
2-0638	()	-112118.646	23715.006	14.96	655 - 638	2-0609	()	-112095.367	23738.084	15.01	654 - 609
面積 2A 394.557252 面積 A 197.478626 残積 197.47						面積 2A 396.253963 面積 A 198.126981 残積 198.12					

600-150 ** 7'ピッチ 4角地 **						600-159 ** 7'ピッチ 4角地 **					
ST	ヒコウシテ	X	Y	面積	注	ST	ヒコウシテ	X	Y	面積	注
2-0637	()	-112130.940	23719.837			2-0608	()	-112083.087	23733.266		
2-0638	()	-112118.646	23715.006	13.20	637 - 638	2-0609	()	-112095.367	23738.084	13.19	608 - 609
2-0655	()	-112113.144	23728.923	14.96	638 - 655	2-0654	()	-112100.879	23724.114	15.01	609 - 654
2-0656	()	-112125.451	23733.773	13.22	655 - 656	2-0653	()	-112088.617	23719.298	13.17	654 - 653
2-0637	()	-112130.940	23719.837	14.97	656 - 637	2-0608	()	-112083.087	23733.266	15.02	653 - 608
面積 2A 395.807752 面積 A 197.903881 残積 197.90						面積 2A 396.016512 面積 A 198.008256 残積 198.00					



作製者 土地家屋調査士 乙部悦美 (昭和 61年 12月 13日 作製)



申請人 兵庫県安富町長 古川



縮尺 1/500

(大阪土地家屋調査士会)