

# 売地

## 播磨新宮駅

現況渡し

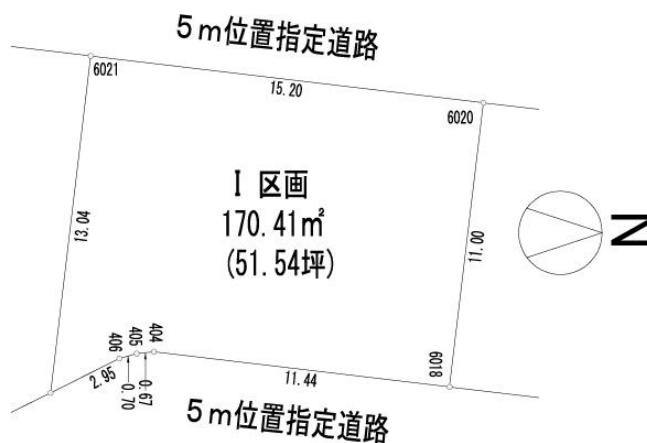
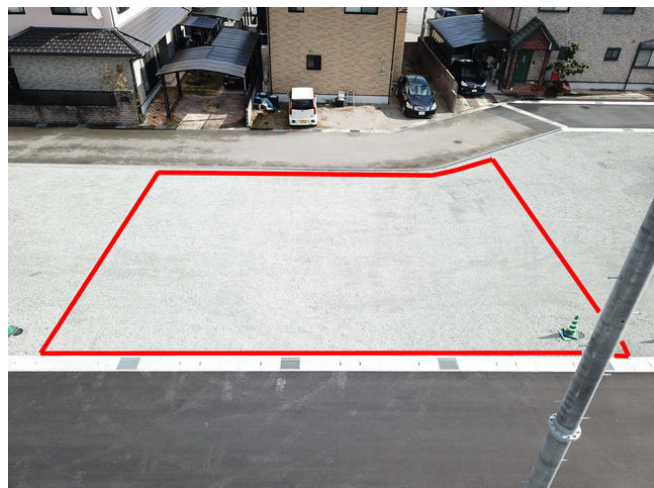
土地面積  
公簿 170.41㎡

現況  
更地

引渡可能時期  
即時

チェックポイント！

プロパンガス,電気,上水道,下水道,側溝



物件種目	売地		
最適用途	住宅用地		
最寄駅	播磨新宮		
土地面積	公簿 170.41㎡	私道面積 (共有持分)	なし
価格	1,082万円	坪単価	@20.99万円

物件所在地	兵庫県宍粟市山崎町庄能		
交通	J R 姫新線 播磨新宮 距離12,000m バス停 庄能停留所 徒歩6分		
土地権利	所有権	地目	宅地
都市計画	非線引区域	用途地域	1種住居
建ぺい率	60%	容積率	200%
他の法令上の制限			
地勢	平坦		
建築条件			
現況	更地		
引渡し(可能時期/方法)	即時 / 現況渡し		
開発許可番号			
接道状況(角地・間口)	角地：2方道路 西5.0m 私道 接面15.2m 位置指定あり 東5.0m 私道 接面15.7m 位置指定あり		
設備	プロパンガス,電気,上水道,下水道,側溝		
備考	工事完了予定年月：2017年11月 利用駅1：J R山陽本線 姫路 距離37,000m バス停 庄能停留所 徒歩6分		

この図面は物件情報の一部を抜粋して掲載しております。(現況優先)  
入居日・引渡日変更や付帯条件、別途料金等が発生する場合がありますのでご確認ください。

at home

infosheet 物件番号 69646038004

兵庫県知事免許(6)第500163号 〒671-2541 兵庫県宍粟市山崎町下広瀬22-1

## 山崎建設建材株式会社

TEL: 0790-62-2775 FAX: 0790-62-7771 定休日: 土(不定期) 日曜日、祭日 年末年始・夏季休暇

■取引態様: 売主

# 売地

## 播磨新宮駅

現況渡し

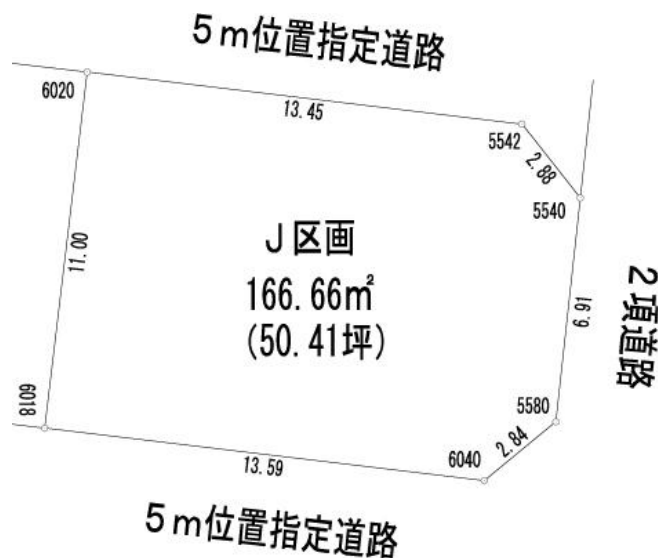
土地面積  
公簿 166.66㎡

現況  
更地

引渡可能時期  
即時

チェックポイント！

プロパンガス,電気,上水道,下水道,側溝



物件種目	売地		
最適用途	住宅用地		
最寄駅	播磨新宮		
土地面積	公簿 166.66㎡	私道面積 (共有持分)	なし
価格	1,058万円	坪単価	@20.99万円

物件所在地	兵庫県宍粟市山崎町庄能		
交通	J R 姫新線 播磨新宮 距離12,000m バス停 庄能停留所 徒歩6分		
土地権利	所有権	地目	宅地
都市計画	非線引区域	用途地域	1種住居
建ぺい率	60%	容積率	200%
他の法令上の制限			
地勢	平坦		
建築条件			
現況	更地		
引渡し(可能時期/方法)	即時 / 現況渡し		
開発許可番号			
接道状況(角地・間口)	角地: 3方道路 西5.0m 私道接面13.4m 位置指定あり 北4.0m 公道接面6.9m 東5.0m 私道接面13.5m 位置指定あり		
設備	プロパンガス,電気,上水道,下水道,側溝		
備考	工事完了予定年月: 2017年11月 利用駅1: J R 山陽本線 姫路 距離37,000m バス停 庄能停留所 徒歩6分		

この図面は物件情報の一部を抜粋して掲載しております。(現況優先)  
入居日・引渡日変更や付帯条件、別途料金等が発生する場合がありますのでご確認ください。

at home

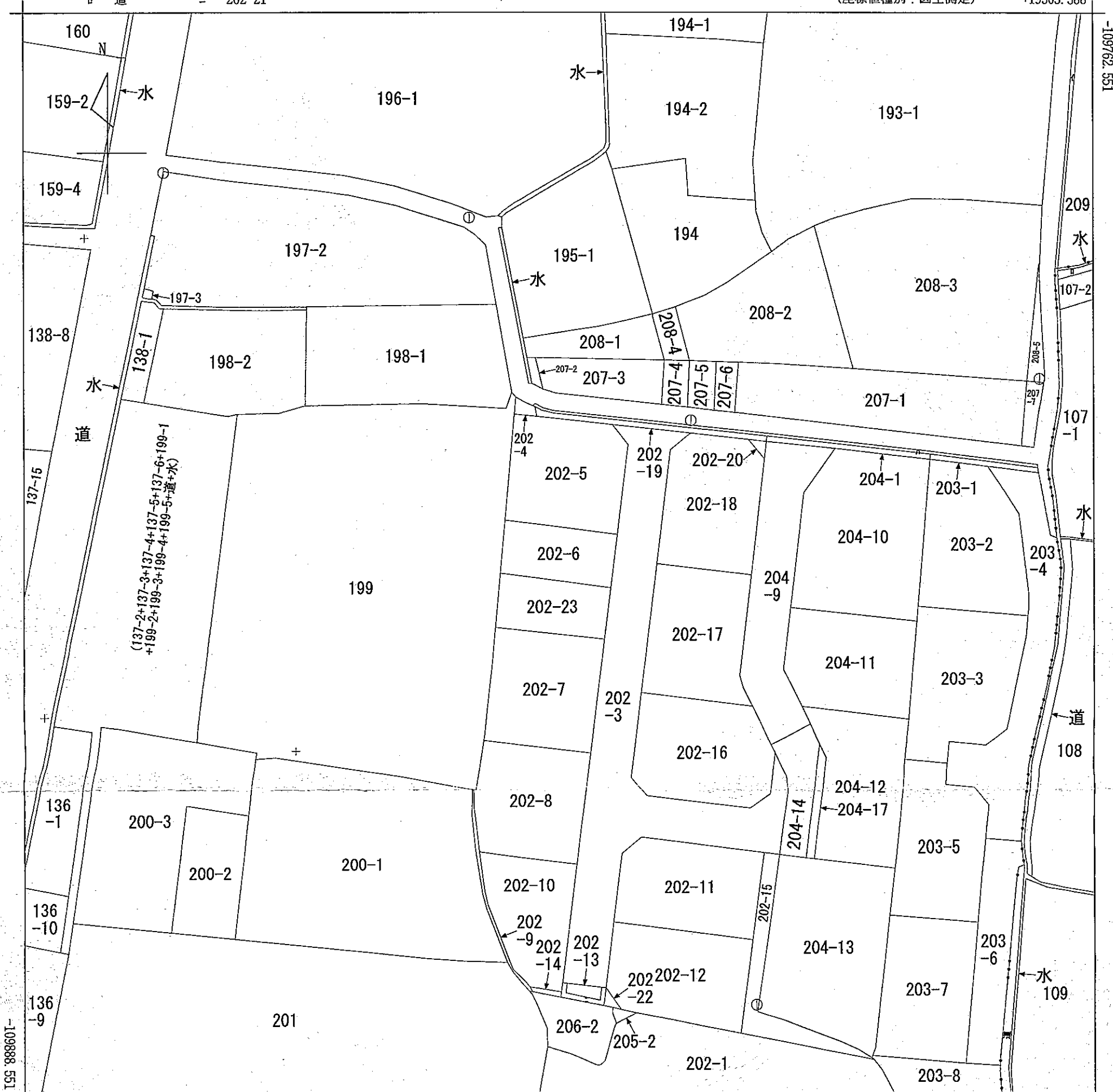
infosheet 物件番号 69646038012

兵庫県知事免許(6)第500163号 〒671-2541 兵庫県宍粟市山崎町下広瀬22-1

## 山崎建設建材株式会社

TEL: 0790-62-2775 FAX: 0790-62-7771 定休日: 土(不定期) 日曜日、祭日 年末年始・夏季休暇

■取引態様: 売主



+19380.388 (座標値種別：図上測定)

(注) 地図に準ずる図面は、土地の区画を明確にした不動産登記法所定の地図が備え付けられるまでの間、これに代わるものとして備え付けられている図面で、土地の位置及び形状の概略を記載した図面です。

地番区域見出  
 山崎町庄能  
 山崎町今宿

A 山崎町今宿

請求分	所在	宍粟市山崎町庄能字中井			地番	202番6			
出力縮尺	1/500	精度区分	乙一	座標系番号又は記号	V	分類	地図に準ずる図面	種類	地籍図
作成年月日	昭和42年			備付年月日(原図)		補記事項			

これは地図に準ずる図面に記録されている内容を証明した書面である。

令和元年7月30日  
 神戸地方法務局龍野支局  
 登記官

請求番号：13-1  
 (1/1)

森川清和



平成29年11月17日  
 神戸地方方法務局龍野支局  
 これは図面に記録されている内容を証明した書面である。

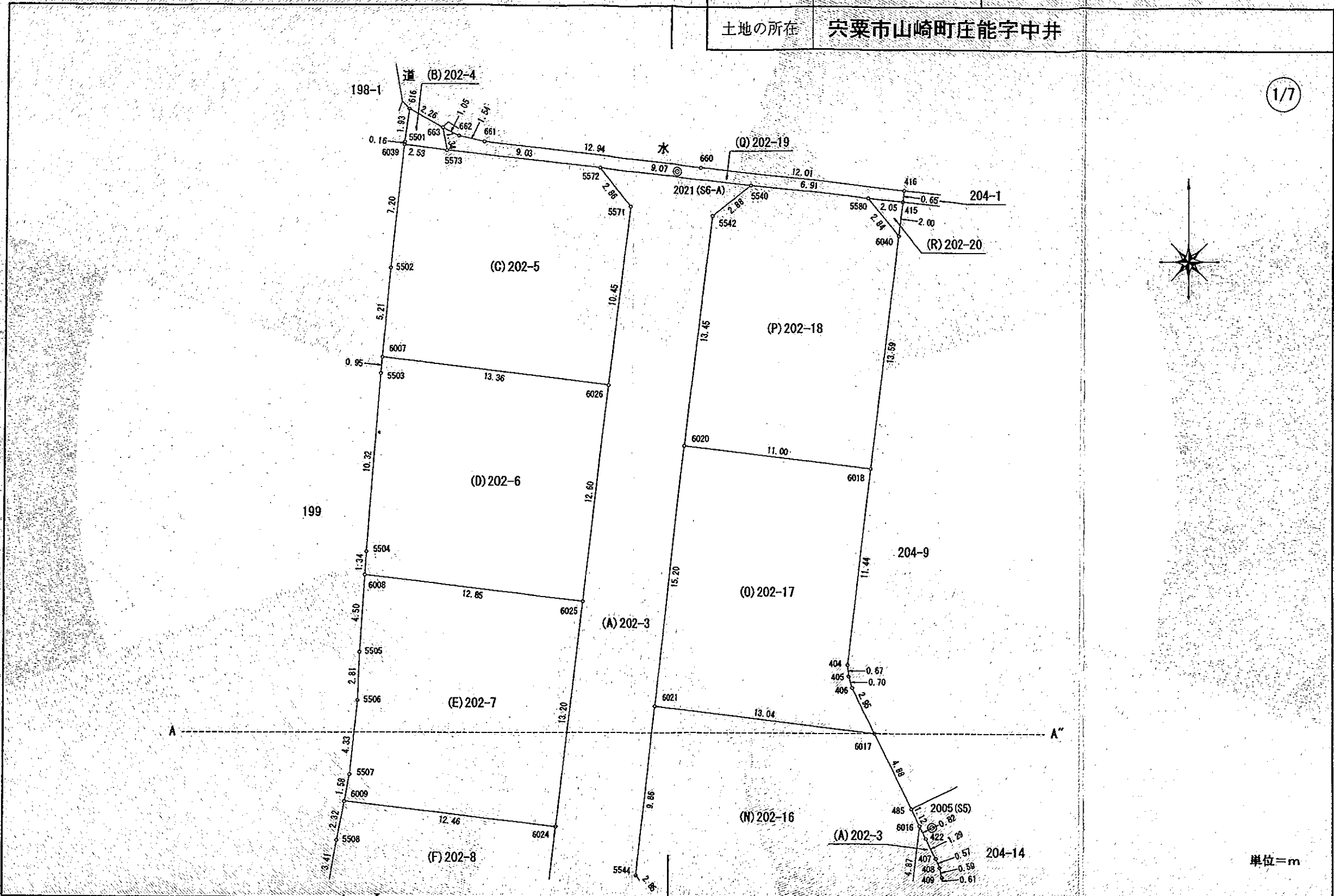
登記官

船井芳治



地番	202-3 ~ 202-20	地積測量図
土地の所在	宍粟市山崎町庄能字中井	

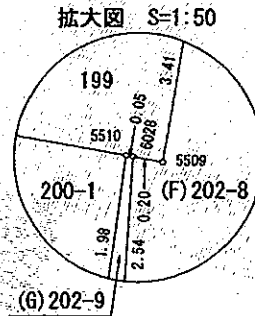
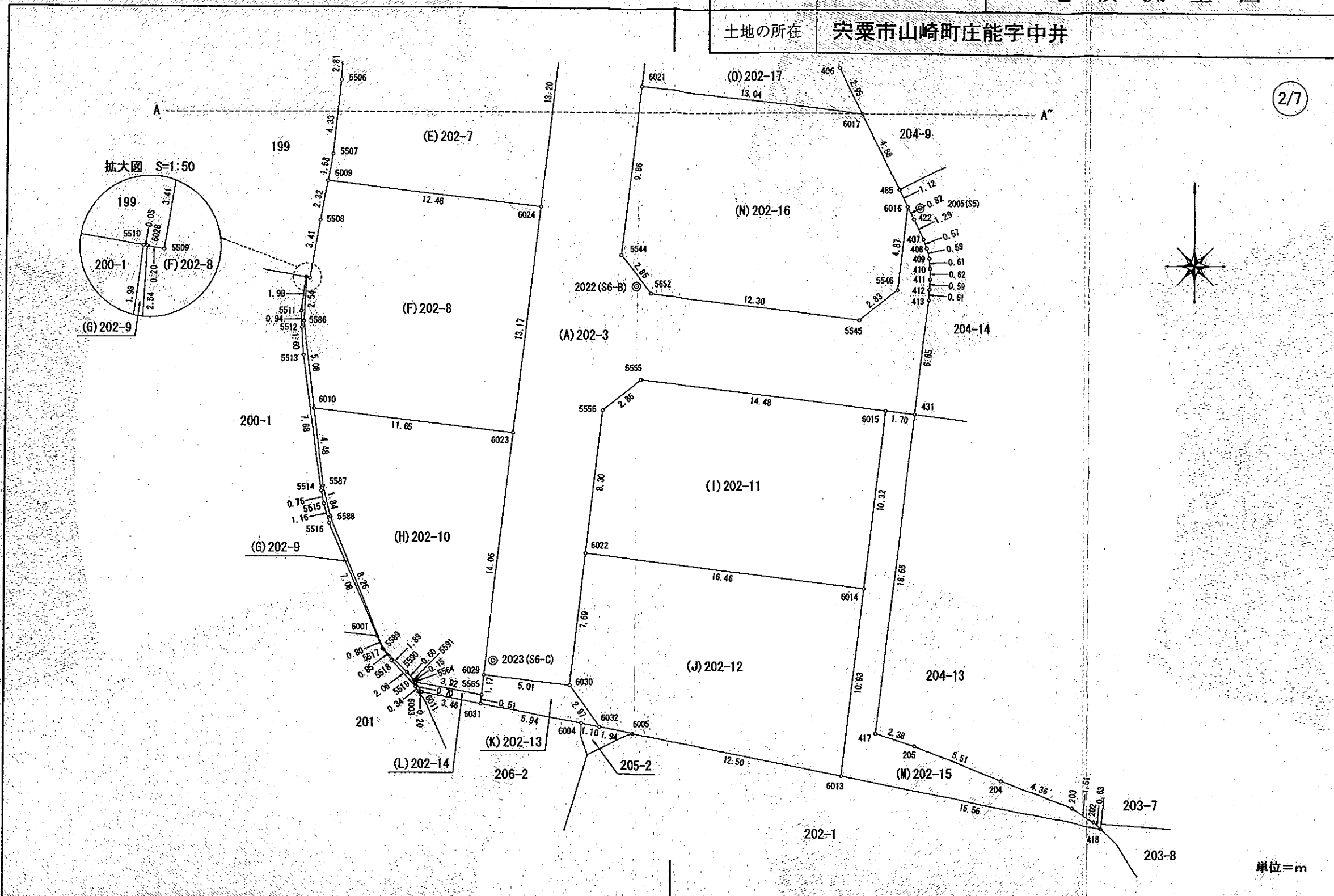
1/7



作成者	宍粟市山崎町鹿沢237番地の1 土地家屋調査士 下川 健次郎 (平成 29. 11. 9 日作成)	申請人	山崎建設建材株式会社 代表取締役 居垣明美	縮尺	1 / 250
-----	---	-----	--------------------------	----	---------

地番	202-3 ~ 202-20	地積測量図
土地の所在	宍粟市山崎町庄能字中井	

(2/7)



単位=m

作成者	宍粟市山崎町鹿沢237番地の1 土地家屋調査士 下川 健次郎	申請人	山崎建設建材株式会社 代表取締役 居垣 明美	縮尺	1 / 250
	29.11.9- (平成 年 月 日作成)				

平成29年11月17日  
神戸地方方法務局龍野支局  
これは図面に記録されている内容を証明した書面である。

登記官

船井芳治



平成29年11月17日  
 神戸地方方法務局龍野支局  
 これは図面に記録されている内容を証明した書面である。

登記官

船井芳治



座標求積表

地番	NO	境界標	X	Y	辺長	測線
(C) 202-5	6039	(金属板)	47.390	185.170		
	5502	(金属板)	40.229	184.410	7.20	6039-5502
	6007	(金属板)	35.045	183.930	5.21	5502-6007
	6026	(金属プレート)	33.461	197.200	13.36	6007-6026
	5571	(金属板)	43.837	198.439	10.45	6026-5571
	5572	(金属板)	46.079	196.660	2.86	5571-5572
	5573	(金属板)	47.064	187.683	9.03	5572-5573
	6039	(金属板)	47.390	185.170	2.53	5573-6039
倍面積			331.343295	m <sup>2</sup>		
面積			165.6716475	m <sup>2</sup>	地積 165.67 m <sup>2</sup>	
(D) 202-6	6007	(金属板)	35.045	183.930		
	5503	(金属板)	34.103	183.843	0.95	6007-5503
	5504	(金属板)	23.813	183.040	10.32	5503-5504
	6008	(金属板)	22.473	182.949	1.34	5504-6008
	6025	(金属プレート)	20.950	195.707	12.85	6008-6025
	6026	(金属プレート)	33.461	197.200	12.60	6025-6026
	6007	(金属板)	35.045	183.930	13.36	6026-6007
	倍面積			330.582813	m <sup>2</sup>	
面積			165.2914065	m <sup>2</sup>	地積 165.29 m <sup>2</sup>	
(E) 202-7	6008	(金属板)	22.473	182.949		
	5505	(金属板)	17.983	182.642	4.50	6008-5505
	5506	(金属板)	15.174	182.528	2.81	5505-5506
	5507	(金属板)	10.873	182.070	4.33	5506-5507
	6009	(金属板)	9.319	181.772	1.58	5507-6009
	6024	(金属プレート)	7.843	194.142	12.46	6009-6024
	6025	(金属プレート)	20.950	195.707	13.20	6024-6025
	6008	(金属板)	22.473	182.949	12.85	6025-6008
倍面積			330.782281	m <sup>2</sup>		
面積			165.3911405	m <sup>2</sup>	地積 165.39 m <sup>2</sup>	
(F) 202-8	6009	(金属板)	9.319	181.772		
	5508	(金属板)	7.044	181.335	2.32	6009-5508
	5509	(金属板)	3.684	180.751	3.41	5508-5509
	6028	(金属板)	3.720	180.557	0.20	5509-6028
	5586	(金属板)	1.189	180.404	2.54	6028-5586
	6010	(金属板)	-3.853	181.008	5.08	5586-6010
	6023	(金属プレート)	-5.235	192.580	11.65	6010-6023
	6024	(金属プレート)	7.843	194.142	13.17	6023-6024
6009	(金属板)	9.319	181.772	12.46	6024-6009	
倍面積			330.598872	m <sup>2</sup>		
面積			165.2994360	m <sup>2</sup>	地積 165.29 m <sup>2</sup>	

地番	202-3 ~ 202-20	地積測量図
土地の所在	兵庫県山崎町庄能字中井	

座標求積表

地番	NO	境界標	X	Y	辺長	測線
(A) 202-3	5572	(金属板)	46.079	196.660		
	5571	(金属板)	43.837	198.439	2.86	5572-5571
	6026	(金属プレート)	33.461	197.200	10.45	5571-6026
	6025	(金属プレート)	20.950	195.707	12.60	6026-6025
	6024	(金属プレート)	7.843	194.142	13.20	6025-6024
	6023	(金属プレート)	-5.235	192.580	13.17	6024-6023
	6029	(金属プレート)	-19.193	190.914	14.06	6023-6029
	6030	(金属板)	-19.787	195.887	5.01	6029-6030
	6022	(金属プレート)	-12.150	196.798	7.69	6030-6022
	5566	(金属板)	-3.909	197.782	8.30	6022-5566
	5565	(金属板)	-2.142	200.027	2.86	5566-5565
	6015	(金属プレート)	-3.860	214.405	14.48	5565-6015
	431	(金属プレート)	-4.062	216.093	1.70	6015-431
	413	(金属板)	2.533	216.910	6.65	431-413
	412	(金属板)	3.146	216.953	0.61	413-412
	411	(金属板)	3.735	216.980	0.59	412-411
	410	(金属板)	4.356	216.976	0.62	411-410
	409	(金属板)	4.963	216.928	0.61	410-409
	408	(金属板)	5.542	216.794	0.59	409-408
	407	(金属板)	6.073	216.592	0.57	408-407
	422	(金属板)	7.225	216.016	1.29	407-422
	6016	(金属板)	7.955	215.651	0.82	422-6016
	5546	(金属板)	3.118	215.056	4.87	6016-5546
	5545	(金属板)	1.362	212.835	2.83	5546-5545
	5652	(金属板)	2.835	200.623	12.30	5545-5652
	5544	(金属板)	5.069	198.856	2.85	5652-5544
	6021	(金属プレート)	14.860	200.024	9.86	5544-6021
	6020	(金属プレート)	29.953	201.825	15.20	6021-6020
	5542	(金属板)	43.308	203.418	13.45	6020-5542
	5540	(金属板)	45.097	205.681	2.88	5542-5540
	5572	(金属板)	46.079	196.660	9.07	5540-5572
	倍面積			879.242667	m <sup>2</sup>	
面積			439.6213335	m <sup>2</sup>	地積 439.62 m <sup>2</sup>	
(B) 202-4	6039	(金属板)	47.390	185.170		
	5573	(金属板)	47.064	187.683	2.53	6039-5573
	663	(金属板)	48.379	187.430	1.34	5573-663
	616	(金属板)	49.464	185.443	2.26	663-616
	5501	(金属板)	47.549	185.187	1.93	616-5501
	6039	(金属板)	47.390	185.170	0.16	5501-6039
	倍面積			7.647509	m <sup>2</sup>	
面積			3.8237545	m <sup>2</sup>	地積 3.82 m <sup>2</sup>	

単位=m

作成者 兵庫県山崎町鹿沢237番地の1  
 土地家屋調査士 下川 健次郎  
 29.11.9-  
 (平成 年 月 日作成)

申請人 山崎建設建材株式会社  
 代表取締役 居垣明美  
 縮尺 1/

平成29年11月17日  
神戸地方方法務局龍野支局

これは図面に記録されている内容を証明した書面である。

登記官

船井芳治



座標求積表

地番	NO	境界標	X	Y	辺長	測線	
(I) 202 -11	6022	(金属プレート)	-12.150	196.798			
	6014	(金属板)	-14.101	213.137	16.46	6022-6014	
	6015	(金属プレート)	-3.860	214.405	10.32	6014-6015	
	5555	(金属板)	-2.142	200.027	14.48	6015-5555	
	5556	(金属板)	-3.909	197.782	2.86	5555-5556	
	6022	(金属プレート)	-12.150	196.798	8.30	5556-6022	
倍面積			336.006330	m <sup>2</sup>			
面積			168.0031650	m <sup>2</sup>	地積	168.00 m <sup>2</sup>	
(J) 202 -12	6022	(金属プレート)	-12.150	196.798			
	6030	(金属板)	-19.787	195.887	7.69	6022-6030	
	6032	(金属板)	-22.198	197.618	2.97	6030-6032	
	6005	(金属板)	-22.566	199.519	1.94	6032-6005	
	6013	(金属板)	-24.945	211.795	12.50	6005-6013	
	6014	(金属板)	-14.101	213.137	10.93	6013-6014	
	6022	(金属プレート)	-12.150	196.798	16.46	6014-6022	
	倍面積			335.407471	m <sup>2</sup>		
面積			167.7037355	m <sup>2</sup>	地積	167.70 m <sup>2</sup>	
(K) 202 -13	6029	(金属プレート)	-19.193	190.914			
	5565	(金属プレート)	-20.357	190.775	1.17	6029-5565	
	6031	(金属板)	-20.861	190.715	0.51	5565-6031	
	6004	(金属板)	-21.990	196.542	5.94	6031-6004	
	6032	(金属板)	-22.198	197.618	1.10	6004-6032	
	6030	(金属板)	-19.787	195.887	2.97	6032-6030	
	6029	(金属プレート)	-19.193	190.914	5.01	6030-6029	
倍面積			22.744960	m <sup>2</sup>			
面積			11.3724800	m <sup>2</sup>	地積	11.37 m <sup>2</sup>	
(L) 202 -14	5565	(金属プレート)	-20.357	190.775			
	5564	(刻印ペンキ)	-19.620	186.923	3.92	5565-5564	
	6011	(金属板)	-20.203	187.319	0.70	5564-6011	
	6031	(金属板)	-20.861	190.715	3.46	6011-6031	
	5565	(金属プレート)	-20.357	190.775	0.51	6031-5565	
倍面積			3.704928	m <sup>2</sup>			
面積			1.8524640	m <sup>2</sup>	地積	1.85 m <sup>2</sup>	
(M) 202 -15	6015	(金属プレート)	-3.860	214.405			
	6014	(金属板)	-14.101	213.137	10.32	6015-6014	
	6013	(金属板)	-24.945	211.795	10.93	6014-6013	
	418	(金属板)	-27.904	227.069	15.56	6013-418	
	202	(金属板)	-27.486	226.601	0.63	418-202	
	203	(金属板)	-26.729	225.295	1.51	202-203	
	204	(金属板)	-25.163	221.222	4.36	203-204	
	205	(金属板)	-23.189	216.080	5.51	204-205	
	417	(金属板)	-22.472	213.814	2.38	205-417	
	431	(金属プレート)	-4.082	216.093	18.55	417-431	
	6016	(金属プレート)	-3.860	214.405	1.70	431-6016	
	倍面積			118.962760	m <sup>2</sup>		
	面積			59.4813800	m <sup>2</sup>	地積	59.48 m <sup>2</sup>

地番	202-3 ~ 202-20	地積測量図
土地の所在	兵庫県山崎町庄能字中井	

4/7

座標求積表

地番	NO	境界標	X	Y	辺長	測線
(G) 202 -9	5510	(刻印ペンキ)	3.729	180.512		
	5511	(金属板)	1.768	180.248	1.98	5510-5511
	5512	(金属板)	0.825	180.277	0.94	5511-5512
	5513	(金属板)	-0.776	180.382	1.60	5512-5513
	5514	(金属板)	-8.588	181.430	7.88	5513-5514
	5515	(金属板)	-9.333	181.588	0.76	5514-5515
	5516	(金属板)	-10.457	181.892	1.16	5515-5516
	6001	(金属板)	-16.959	184.704	7.08	5516-6001
	5517	(金属板)	-17.692	185.021	0.80	6001-5517
	5518	(金属板)	-18.369	185.541	0.85	5517-5518
	5519	(金属板)	-19.877	186.939	2.08	5518-5519
	6003	(金属板)	-20.165	187.125	0.34	5519-6003
	6011	(金属板)	-20.203	187.319	0.20	6003-6011
	5564	(刻印ペンキ)	-19.620	186.923	0.70	6011-5564
	5591	(金属板)	-19.500	186.839	0.15	5564-5591
	5590	(金属板)	-19.052	186.443	0.60	5591-5590
	5589	(金属板)	-17.740	185.083	1.89	5590-5589
	5588	(金属板)	-10.086	181.973	8.26	5589-5588
	5587	(金属板)	-8.298	181.541	1.84	5588-5587
6010	(金属板)	-3.853	181.008	4.48	5587-6010	
5586	(金属板)	1.189	180.404	5.08	6010-5586	
6028	(金属板)	3.720	180.557	2.54	5586-6028	
5510	(刻印ペンキ)	3.729	180.512	0.05	6028-5510	
倍面積			8.267148	m <sup>2</sup>		
面積			4.1335740	m <sup>2</sup>	地積	4.13 m <sup>2</sup>
(H) 202 -10	6010	(金属板)	-3.853	181.008		
	5587	(金属板)	-8.298	181.541	4.48	6010-5587
	5588	(金属板)	-10.086	181.973	1.84	5587-5588
	5589	(金属板)	-17.740	185.083	8.26	5588-5589
	5590	(金属板)	-19.052	186.443	1.88	5589-5590
	5591	(金属板)	-19.500	186.839	0.60	5590-5591
	5564	(刻印ペンキ)	-19.620	186.923	0.15	5591-5564
	5565	(金属プレート)	-20.357	190.775	3.92	5564-5565
	6029	(金属プレート)	-19.193	190.914	1.17	5565-6029
	6023	(金属プレート)	-5.235	192.580	14.06	6029-6023
	6010	(金属板)	-3.853	181.008	11.65	6023-6010
倍面積			264.566589	m <sup>2</sup>		
面積			132.2832945	m <sup>2</sup>	地積	132.28 m <sup>2</sup>

単位=m

作成者	兵庫県山崎町庄能237番地の1 土地家屋調査士 下川 健次郎	29.11.9- (平成 年 月 日作成)
-----	-----------------------------------	--------------------------

申請人	山崎建設建材株式会社 代表取締役 居垣明美	縮尺 1/
-----	--------------------------	-------

平成29年11月17日  
神戸地方法務局龍野支局  
これは図面に記録されている内容を証明した書面である。

登記官

船井芳治



地番	202-3 ~ 202-20	地積測量図	
土地の所在	兵庫県山崎町庄能字中井		

座標求積表

地番	NO	境界標	X	Y	辺長	測線
(R) 202	5580	(金属板)	44.347	212.550		
-20	6040	(金属プレート)	42.149	214.355	2.84	5580-6040
	415	(金属板)	44.139	214.592	2.00	6040-415
	5580	(金属板)	44.347	212.550	2.05	415-5580
倍面積			4.112876		㎡	
面積			2.0564380		㎡ 地積 2.05 ㎡	

\*公式  $A=1/2 \sum (X_2-X_1)(Y_1+Y_2)$

面積一覧表

地番	面積
(A) 202-3	439.6213335 ㎡
(B) 202-4	3.8237545 ㎡
(C) 202-5	165.6716475 ㎡
(D) 202-6	165.2914065 ㎡
(E) 202-7	165.3911405 ㎡
(F) 202-8	165.2994360 ㎡
(G) 202-9	4.1335740 ㎡
(H) 202-10	132.2832945 ㎡
(I) 202-11	168.0031650 ㎡
(J) 202-12	167.7037355 ㎡
(K) 202-13	11.3724800 ㎡
(L) 202-14	1.8524640 ㎡
(M) 202-15	59.4813800 ㎡
(N) 202-16	181.6518750 ㎡
(O) 202-17	170.4183280 ㎡
(P) 202-18	166.6690290 ㎡
(Q) 202-19	19.7074045 ㎡
(R) 202-20	2.0564380 ㎡
合計	2190.4318860 ㎡

単位=m

(5/7)

座標求積表

地番	NO	境界標	X	Y	辺長	測線
(N) 202	6021	(金属プレート)	14.860	200.024		
-16	5544	(金属板)	6.069	198.856	9.86	6021-5544
	5652	(金属板)	2.835	200.623	2.85	5544-5652
	5545	(金属板)	1.362	212.835	12.30	5652-5545
	5546	(金属板)	3.118	215.056	2.83	5545-5546
	6016	(金属板)	7.955	215.651	4.87	5546-6016
	485	(金属板)	8.953	215.152	1.12	6016-485
	6017	(金属板)	13.315	212.971	4.88	485-6017
	6021	(金属プレート)	14.860	200.024	13.04	6017-6021
倍面積			368.303750		㎡	
面積			181.6518750		㎡ 地積 181.65 ㎡	
(O) 202	6021	(金属プレート)	14.860	200.024		
-17	6017	(金属板)	13.315	212.971	13.04	6021-6017
	406	(金属板)	15.957	211.650	2.95	6017-406
	405	(金属板)	16.627	211.464	0.70	406-405
	404	(金属板)	17.290	211.389	0.67	405-404
	6018	(金属板)	28.650	212.744	11.44	404-6018
	6020	(金属プレート)	29.953	201.825	11.00	6018-6020
	6021	(金属プレート)	14.860	200.024	15.20	6020-6021
倍面積			340.836656		㎡	
面積			170.4183280		㎡ 地積 170.41 ㎡	
(P) 202	6020	(金属プレート)	29.953	201.825		
-18	6018	(金属板)	28.650	212.744	11.00	6020-6018
	6040	(金属プレート)	42.149	214.355	13.59	6018-6040
	5580	(金属板)	44.347	212.550	2.84	6040-5580
	5540	(金属板)	45.097	205.681	6.91	5580-5540
	5542	(金属板)	43.308	203.418	2.88	5540-5542
	6020	(金属プレート)	29.953	201.825	13.45	5542-6020
倍面積			333.338058		㎡	
面積			166.6690290		㎡ 地積 166.66 ㎡	
(Q) 202	663	(金属板)	48.379	187.430		
-19	5573	(金属板)	47.064	187.683	1.34	663-5573
	5572	(金属板)	46.079	196.660	9.03	5573-5572
	5540	(金属板)	45.097	205.681	9.07	5572-5540
	5580	(金属板)	44.347	212.550	6.91	5540-5580
	415	(金属板)	44.139	214.592	2.05	5580-415
	416	(金属板)	44.789	214.669	0.65	415-416
	660	(金属板)	46.122	202.731	12.01	416-660
	661	(金属板)	47.580	189.874	12.94	660-661
	662	(金属板)	47.902	188.371	1.54	661-662
	663	(金属板)	48.379	187.430	1.05	662-663
倍面積			38.414809		㎡	
面積			19.7074045		㎡ 地積 19.70 ㎡	

作成者 兵庫県山崎町庄能237番地の1 土地家屋調査士 下川 健次郎  
 29.11.9- (平成 年 月 日作成)

申請人 山崎建設建材株式会社  
 代表取締役 居垣明彦  
 縮尺 1/



平成29年11月17日  
 神戸地方務局龍野支局

これは図面に記録されている内容を証明した書面である。

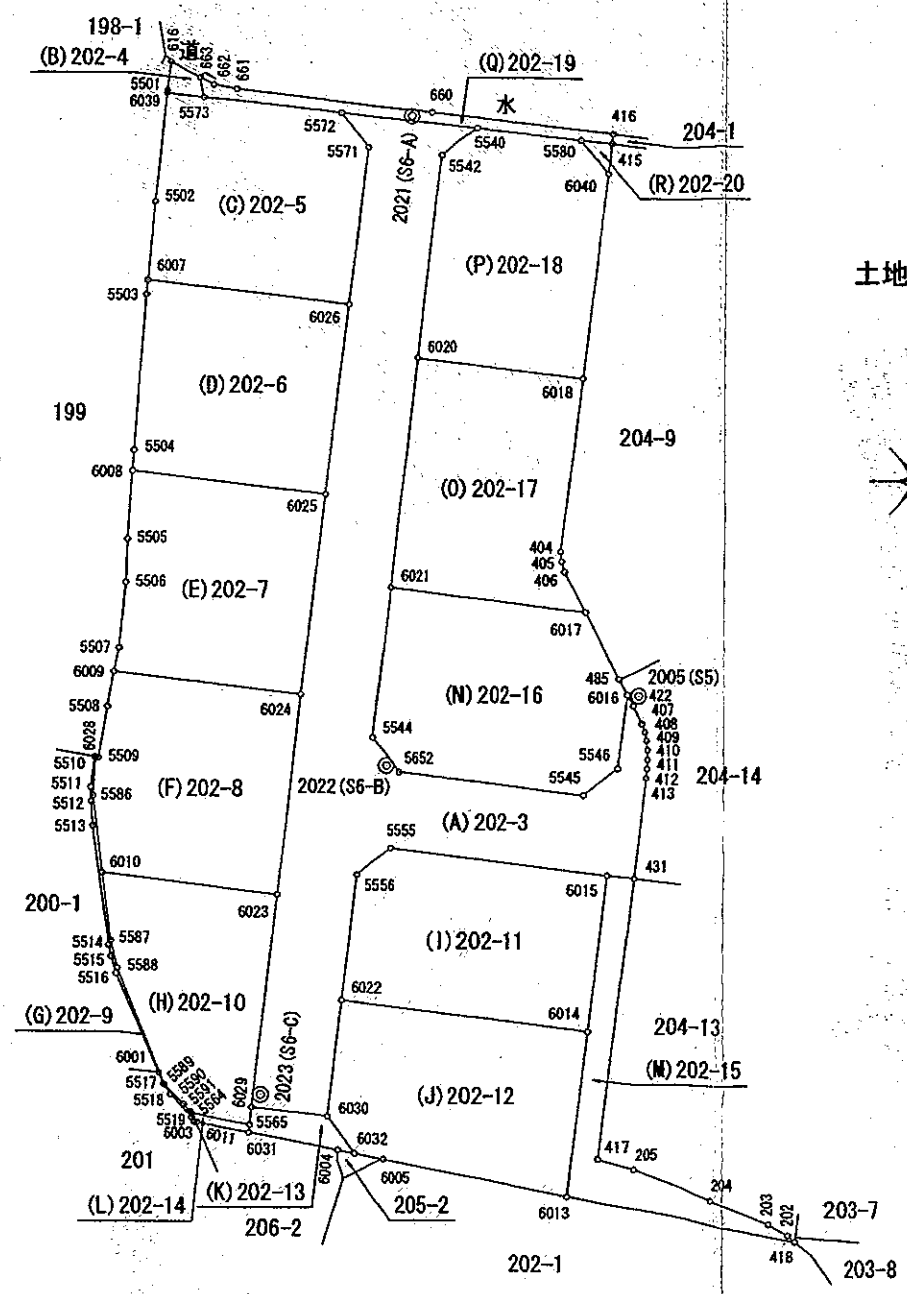
登記官

船井芳治



境界点	引照点	距離	境界点	引照点	距離
	2001		2001	2001	46.197
	2005	46.197	2005	2005	46.197
6014	2001	65.608	662	2001	60.235
	2005	22.216		2005	48.850
5565	2001	84.304	661	2001	58.706
	2005	38.113		2005	47.736
5587	2001	83.137	660	2001	45.767
	2005	38.408		2005	40.607
5588	2001	83.874	416	2001	33.756
	2005	38.811		2005	36.951
5589	2001	86.475	415	2001	33.772
	2005	40.442		2005	36.306
5590	2001	86.398	5580	2001	35.824
	2005	40.264		2005	36.670
5591	2001	86.430	6040	2001	33.901
	2005	40.274		2005	34.332
5584	2001	86.455	6018	2001	37.696
	2005	40.294		2005	21.088
6011	2001	86.588	404	2001	44.000
	2005	40.409		2005	10.653
6003	2001	86.697	405	2001	44.303
	2005	40.522		2005	10.035
5519	2001	86.625	406	2001	44.527
	2005	40.458		2005	9.361
5518	2001	86.573	6017	2001	45.041
	2005	40.493		2005	6.417
5517	2001	86.487	485	2001	46.292
	2005	40.460		2005	1.630
6001	2001	86.222	417	2001	72.493
	2005	40.249		2005	30.457
5516	2001	84.166	205	2001	72.086
	2005	39.056		2005	31.067
5515	2001	83.721	204	2001	71.767
	2005	38.813		2005	33.393
5514	2001	83.399	203	2001	71.817
	2005	38.631		2005	35.737
5513	2001	79.861	202	2001	72.132
	2005	37.020		2005	36.811
5512	2001	79.119	418	2001	72.393
	2005	36.782		2005	37.344
5511	2001	78.665	6004	2001	81.742
	2005	36.642		2005	35.853
5510	2001	77.467	6031	2001	84.714
	2005	36.104		2005	38.528
6010	2001	81.005	6013	2001	75.631
	2005	37.263		2005	33.140
5586	2001	78.824	6005	2001	80.349
	2005	36.589		2005	34.799
6028	2001	77.432	6032	2001	81.228
	2005	36.060		2005	35.446

地番 202-3 ~ 202-20  
 土地の所在 宍粟市山崎町庄能字中井



土地所在図

6/7

2001 (S1) ©

2002 (S2) ©

単位=m

作成者	宍粟市山崎町鹿沢237番地の1 土地家屋調査士 下川 健次郎	申請人	山崎建設建材株式会社 代表取締役 居垣明美	縮尺	1 / 500
	29.11.9- (平成 年 月 日作成)				



地番	202-3 ~ 202-20	地積測量図
土地の所在	兵庫県山崎町庄能字中井	

引照点	標識	X座標	Y座標
2001 (S1)	測量基準点「固定金属版」	41.322	248.246
2002 (S2)	測量基準点「固定金属版」	-7.202	245.896
2005 (S5)	測量基準点「固定金属版」	7.877	216.377
2021 (S6-A)	測量基準点「固定金属版」	45.882	201.342
2022 (S6-B)	測量基準点「固定金属版」	3.242	199.736
2023 (S6-C)	測量基準点「固定金属版」	-18.361	191.470

測量年月日	平成29年10月26日
座標系	任意座標

境界点	引照点	距離	境界点	引照点	距離
	2001	46.197		2001	46.197
	2005			2005	
5509	2001	77.280	6016	2001	46.645
	2005	35.872		2005	0.730
5508	2001	75.180	422	2001	46.919
	2005	35.052		2005	0.745
6009	2001	73.777	407	2001	47.376
	2005	34.635		2005	1.817
5507	2001	72.845	408	2001	47.639
	2005	34.438		2005	2.372
5506	2001	70.729	409	2001	47.987
	2005	34.627		2005	2.966
5505	2001	69.632	410	2001	48.418
	2005	35.216		2005	3.572
6008	2001	67.953	411	2001	48.891
	2005	36.476		2005	4.186
5504	2001	67.516	412	2001	49.363
	2005	36.950		2005	4.766
5503	2001	64.806	413	2001	49.865
	2005	41.788		2005	5.371
6007	2001	64.622	431	2001	55.619
	2005	42.319		2005	11.942
5502	2001	63.845	6015	2001	56.450
	2005	45.481		2005	11.902
5501	2001	63.366	5555	2001	64.917
	2005	50.465		2005	19.176
616	2001	63.329	5556	2001	67.768
	2005	51.830		2005	22.016
663	2001	61.224	6022	2001	74.203
	2005	49.783		2005	28.007
6039	2001	63.367	6030	2001	80.472
	2005	50.350		2005	34.426
5573	2001	60.835	6029	2001	83.361
	2005	48.569		2005	37.164
5540	2001	42.732	6023	2001	72.569
	2005	38.726		2005	27.170
5542	2001	44.872	6024	2001	63.625
	2005	37.727		2005	22.235
6020	2001	47.793	6025	2001	56.350
	2005	26.441		2005	24.457
6021	2001	55.005	6026	2001	51.648
	2005	17.782		2005	31.973
5544	2001	61.267	5571	2001	49.870
	2005	17.745		2005	40.186
5652	2001	61.231	5572	2001	51.805
	2005	16.541		2005	42.990
5545	2001	53.392			
	2005	7.416			
5546	2001	50.608			
	2005	4.839			

7/7

単位=m

作成者	兵庫県山崎町庄能237番地の1 土地家屋調査士 下川 健次郎 	29.11.9- (平成 年 月 日作成)	申請人 山崎建設建材株式会社 代表取締役 居垣 明彦	縮尺	1/
-----	---------------------------------------	--------------------------	----------------------------------	----	----

これは図面に記録されている内容を証明した書面である。

平成29年11月17日  
 神戸地方方法務局龍野支局  
 これは図面に記録されている内容を証明した書面である。

登記官

船井芳治



地番	204-14, 204-17	地積測量図
土地の所在	宍粟市山崎町庄能字中井	

1/2

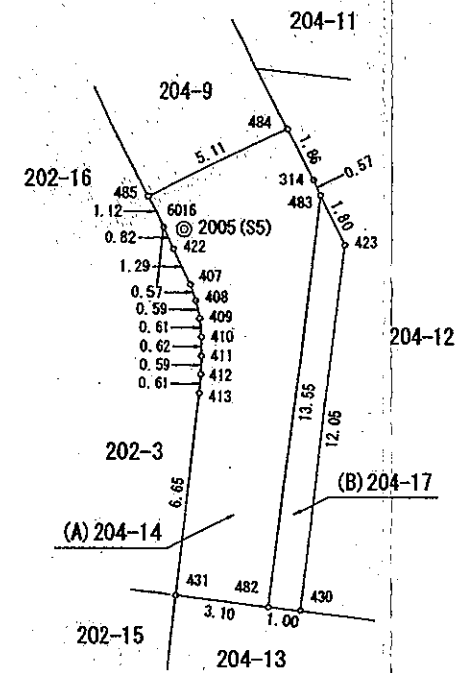
座標求積表

地番	NO	境界標	X	Y	辺長	測線
(A) 204-14	485	(金属板)	8.953	215.152		
	6016	(金属板)	7.955	215.651	1.12	485- 6016
	422	(金属板)	7.225	216.016	0.82	6016- 422
	407	(金属板)	6.073	216.592	1.29	422- 407
	408	(金属板)	5.542	216.794	0.57	407- 408
	409	(金属板)	4.963	216.928	0.59	408- 409
	410	(金属板)	4.356	216.976	0.61	409- 410
	411	(金属板)	3.735	216.980	0.62	410- 411
	412	(金属板)	3.146	216.953	0.59	411- 412
	413	(金属板)	2.533	216.910	0.61	412- 413
	431	(金属プレート)	-4.062	216.093	6.65	413- 431
	482	(金属プレート)	-4.436	219.171	3.10	431- 482
	483	(金属プレート)	9.015	220.836	13.55	482- 483
	314	(金属板)	9.522	220.582	0.57	483- 314
	484	(金属プレート)	11.185	219.749	1.86	314- 484
	485	(金属板)	8.953	215.152	5.11	484- 485
			倍面積	106.374299	m <sup>2</sup>	
			面積	53.1871495	m <sup>2</sup> 地積	53.18 m <sup>2</sup>
(B) 204-17	483	(金属プレート)	9.015	220.836		
	482	(金属プレート)	-4.436	219.171	13.55	483- 482
	430	(金属プレート)	-4.556	220.164	1.00	482- 430
	423	(金属プレート)	7.401	221.644	12.05	430- 423
	483	(金属プレート)	9.015	220.836	1.80	423- 483
			倍面積	25.606619	m <sup>2</sup>	
			面積	12.8033095	m <sup>2</sup> 地積	12.80 m <sup>2</sup>

\*公式  $A = 1/2 \sum (X_2 - X_1)(Y_1 + Y_2)$

面積一覧表

地番	面積
(A) 204-14	53.1871495 m <sup>2</sup>
(B) 204-17	12.8033095 m <sup>2</sup>
合計	65.9904590 m <sup>2</sup>



単位=m

作成者	宍粟市山崎町産沢237番地の1 土地家屋調査士 下川 健次郎	29.11.9-	申請人	山崎建設建材株式会社 代表取締役 居垣明美	縮尺	1 / 250
		(平成 年 月 日作成)				

平成29年11月17日  
 神戸地方方法務局龍野支局  
 これは図面に記録されている内容を証明した書面である。

登記官

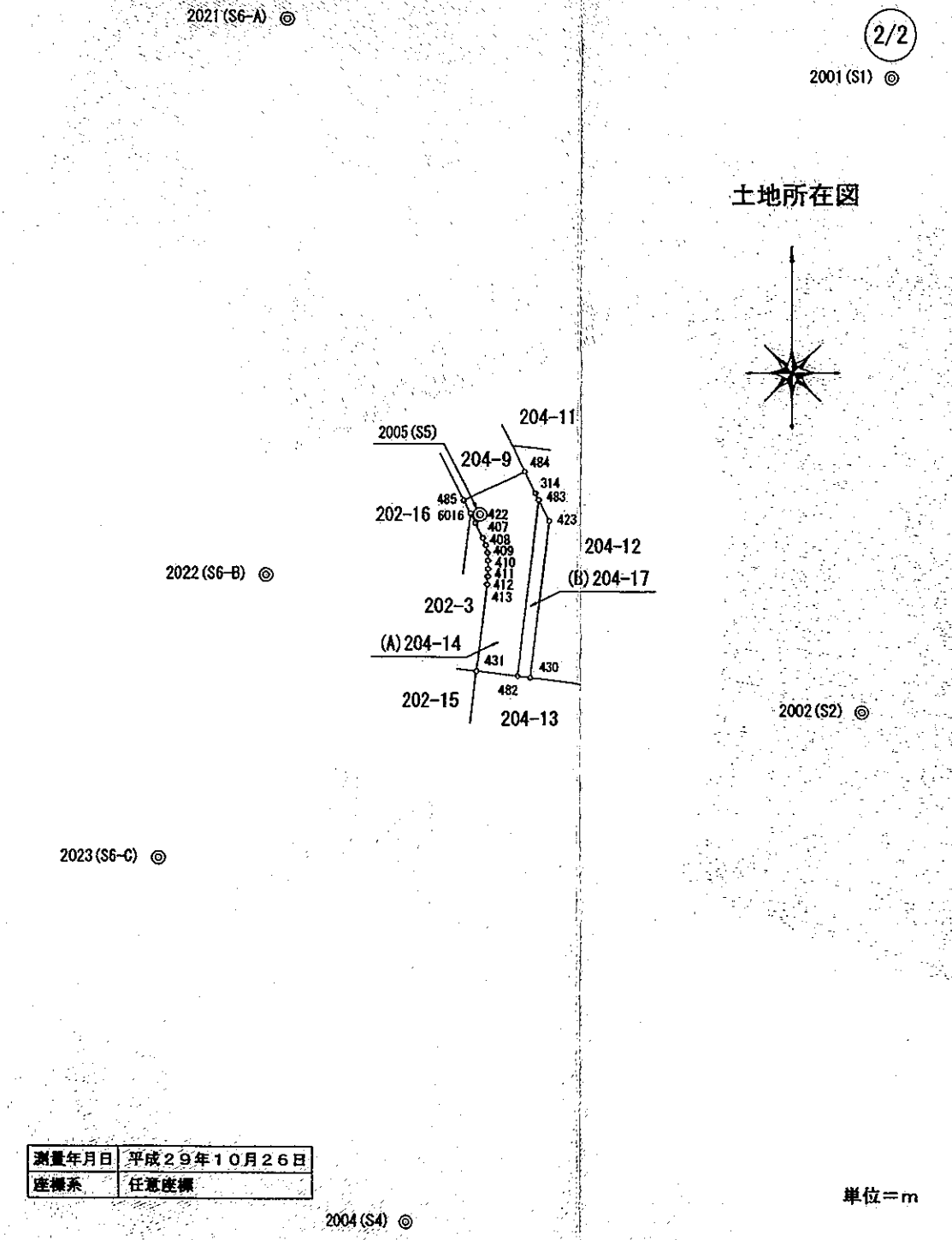
船井芳治



地番	204-14, 204-17	地積測量図
土地の所在	兵庫県山崎町庄能字中井	

境界点	引照点	距離
	2021	
	2022	42.67
485	2021	39.43
	2022	16.44
6016	2021	40.54
	2022	16.60
422	2021	41.35
	2022	16.76
407	2021	42.63
	2022	17.09
408	2021	43.20
	2022	17.21
409	2021	43.79
	2022	17.28
410	2021	44.37
	2022	17.28
411	2021	44.95
	2022	17.25
412	2021	45.50
	2022	17.22
413	2021	46.06
	2022	17.19
431	2021	52.08
	2022	17.91
482	2021	53.38
	2022	20.90
483	2021	41.70
	2022	21.88
314	2021	41.14
	2022	21.77
484	2021	39.28
	2022	21.53
430	2021	53.84
	2022	21.87
423	2021	43.51
	2022	22.30

引照点の種類及び座標値			
引照点	標識	X座標	Y座標
2001 (S1)	測量基準点「固定金属版」	41.322	248.246
2002 (S2)	測量基準点「固定金属版」	-7.202	245.896
2004 (S4)	測量基準点「固定金属版」	-46.256	210.427
2005 (S5)	測量基準点「固定金属版」	7.877	218.377
2021 (S6-A)	測量基準点「固定金属版」	46.882	201.342
2022 (S6-B)	測量基準点「固定金属版」	3.242	198.736
2023 (S6-C)	測量基準点「固定金属版」	-18.361	191.470



測量年月日 平成29年10月26日  
 座標系 任意座標

単位=m

作成者	兵庫県山崎町庄能237番地の1 土地家屋調査士 下川 健次郎	申請人	山崎建設建材株式会社 代表取締役 居垣 明彦	縮尺	1 / 500
	29.11.9- (平成 年 月 日作成)				

平成30年3月9日  
 神戸地方方法務局龍野支局

登記官

船井芳治



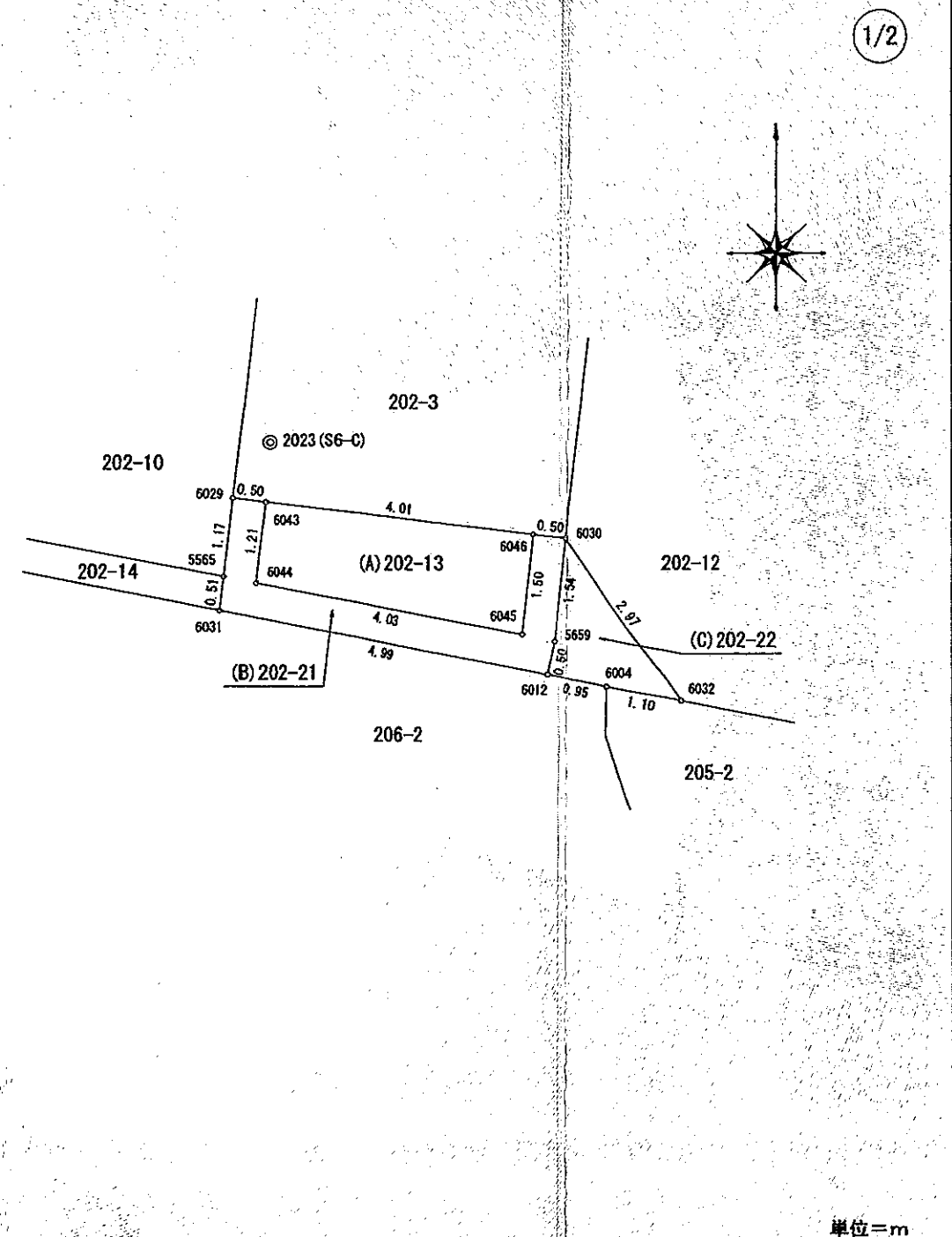
これは図面に記録されている内容を証明した書面である。

地番	202-13, 202-21, 202-22	地積測量図
土地の所在	宍粟市山崎町庄能字中井	

地番	NO	境界標	X	Y	辺長	測線
(A) 202-13	6043	(金属板)	-19.252	191.410		
	6044	(金属板)	-20.456	191.267	1.21	6043-6044
	6045	(金属板)	-21.216	195.224	4.03	6044-6045
	6046	(金属板)	-19.728	195.390	1.50	6045-6046
	6043	(金属板)	-19.252	191.410	4.01	6046-6043
倍面積			10.874164	m <sup>2</sup>		
面積			5.4370820	m <sup>2</sup>	地積	5.43 m <sup>2</sup>
(B) 202-21	6029	(金属プレート)	-19.193	190.914		
	5565	(金属プレート)	-20.357	190.775	1.17	6029-5565
	6031	(金属板)	-20.861	190.715	0.51	5565-6031
	6012	(金属板)	-21.810	195.614	4.99	6031-6012
	5659	(金属板)	-21.317	195.716	0.50	6012-5659
	6030	(金属板)	-19.787	195.887	1.54	5659-6030
	6046	(金属板)	-19.728	195.390	0.50	6030-6046
	6045	(金属板)	-21.216	195.224	1.50	6046-6045
	6044	(金属板)	-20.456	191.267	4.03	6045-6044
	6043	(金属板)	-19.252	191.410	1.21	6044-6043
	6029	(金属プレート)	-19.193	190.914	0.50	6043-6029
倍面積			7.780198	m <sup>2</sup>		
面積			3.8900990	m <sup>2</sup>	地積	3.89 m <sup>2</sup>
(C) 202-22	6030	(金属板)	-19.787	195.887		
	5659	(金属板)	-21.317	195.716	1.54	6030-5659
	6012	(金属板)	-21.810	195.614	0.50	5659-6012
	6004	(金属板)	-21.990	196.542	0.95	6012-6004
	6032	(金属板)	-22.198	197.618	1.10	6004-6032
	6030	(金属板)	-19.787	195.887	2.97	6032-6030
倍面積			4.088915	m <sup>2</sup>		
面積			2.0444575	m <sup>2</sup>	地積	2.04 m <sup>2</sup>

\*公式  $A = 1/2 \sum (X_2 - X_1)(Y_1 + Y_2)$

地番	面積
(A) 202-13	5.4370820 m <sup>2</sup>
(B) 202-21	3.8900990 m <sup>2</sup>
(C) 202-22	2.0444575 m <sup>2</sup>
合計	11.3716385 m <sup>2</sup>



作成者	宍粟市山崎町産沢237番地の1 土地家屋調査士 下川 健次郎	申請人	山崎建設建材株式会社 代表取締役 居垣明美	縮尺	1/100

30.3.6  
 (平成 年 月 日作成)

これは図面に記録されている内容を証明した書面である。

地番	202-13, 202-21, 202-22	地積測量図
土地の所在	宍粟市山崎町庄能字中井	

© 2021 (S6-A)

2/2

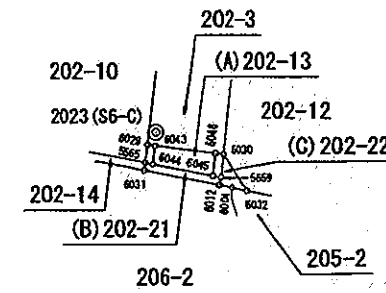
境界点	引照点	距離
	2023	33.73
	2004	
6043	2023	0.89
	2004	33.03
6044	2023	2.10
	2004	32.14
6045	2023	4.72
	2004	29.29
6046	2023	4.15
	2004	30.49
5565	2023	2.11
	2004	32.51
6029	2023	1.00
	2004	33.36
6031	2023	2.61
	2004	32.15
6012	2023	5.39
	2004	26.58
5659	2023	5.17
	2004	28.95
6030	2023	4.64
	2004	30.20
6004	2023	6.24
	2004	27.96
6032	2023	7.25
	2004	27.26

土地所在図



© 2005 (S5)

© 2022 (S6-B)



引照点の種類及び座標値			
引照点	標識	X座標	Y座標
2004 (S4)	測量基準点「固定金属版」	-46.256	210.427
2005 (S5)	測量基準点「固定金属版」	7.877	216.377
2021 (S6-A)	測量基準点「固定金属版」	45.882	201.342
2022 (S6-B)	測量基準点「固定金属版」	3.242	199.736
2023 (S6-C)	測量基準点「固定金属版」	-18.361	191.470

測量年月日	平成30年3月6日
座標系	任意座標

© 2004 (S4)

単位=m

作成者	宍粟市山崎町鹿沢237番地の1 土地家屋調査士 下川 健次郎	申請人	山崎建設建材株式会社 代表取締役 居垣 明美	縮尺	1 / 500
			(平成 30. 3. 6 - 日作成)		

