

売戸建住宅

播磨新宮駅

播磨新宮駅まで徒歩3.5分

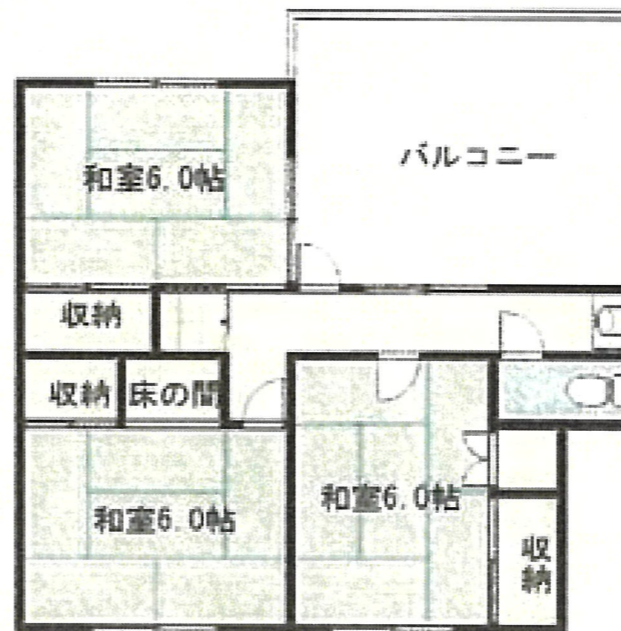
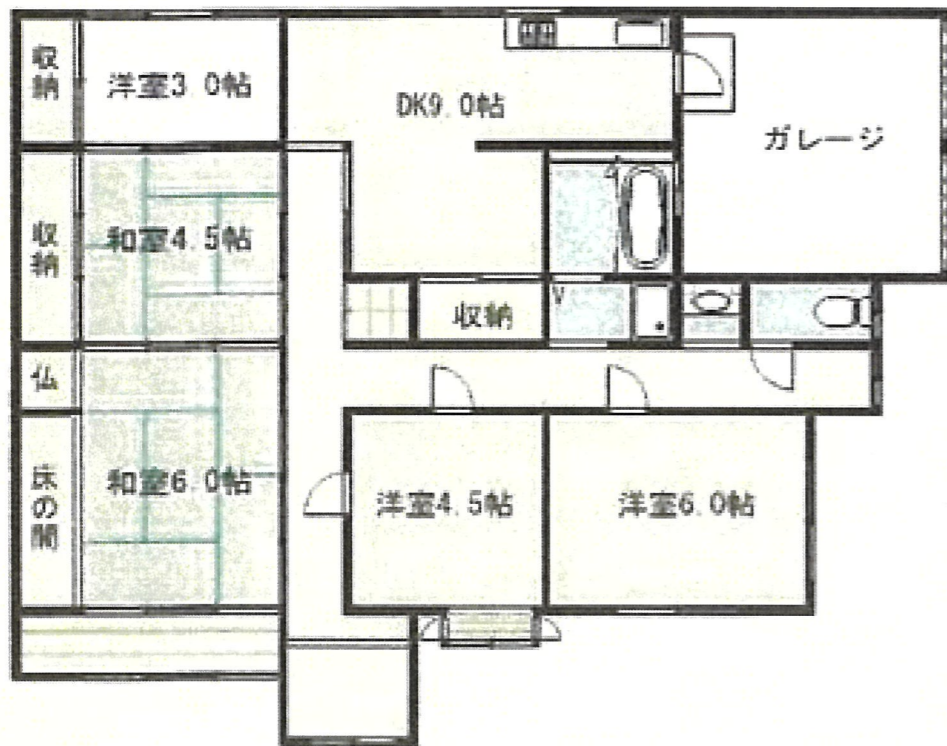
チェックポイント！

主要採光面：北西向き、閑静な住宅街、トイレ2ヶ所、温水洗浄便座、シャワー付洗面化粧台、システムキッチン、照明器具、プロパンガス、電気、上水道、下水道、側溝、駐車場2台分

間取り
7SDK

建物面積
156.84㎡

築年月
1982年06月



物件種目	売戸建住宅
最寄駅	播磨新宮
間取タイプ	7SDK
価格	1,180万円

物件所在地	兵庫県たつの市新宮町新宮		
交通	JR姫新線 播磨新宮 徒歩4分		
土地面積	公簿 211.23㎡	私道面積 (共有持分)	なし
	構造・規模 木造 2階建		
建物	面積	156.84㎡	
	間取内訳	和 4.5・6・6・6・6 洋 4.5・6 S3	
土地権利	所有権	地目	宅地
都市計画	市街化区域	用途地域	2種住居
建ぺい率	60%	容積率	200%
築年月	1982年06月	駐車場	有 無料
現況	空家	引渡可能時期	即時
建築確認番号			
接道状況 (角地・間口)	北西5.0m 公道 接面24.0m		
設備	トイレ2ヶ所、温水洗浄便座、シャワー付洗面化粧台、システムキッチン、照明器具、プロパンガス、電気、上水道、下水道、側溝、駐車場2台分		
備考	地勢：平坦		

この図面は物件情報の一部を抜粋して掲載しております。(現況優先)
入居日・引渡日変更や付帯条件、別途料金等が発生する場合がありますのでご確認ください。

at home

infosheet 物件番号 56572157001

兵庫県知事免許(7)第500163号 〒671-2541 兵庫県宍粟市山崎町下広瀬2-1

山崎建設建材株式会社

TEL: 0790-62-2775 FAX: 0790-62-7771 定休日: 土(不定期) 日曜日、祭日 年末年始・夏季休暇

■取引態様: 代理