

# 売地

## 播磨新宮駅

現況渡し

土地面積  
公簿 239.36㎡

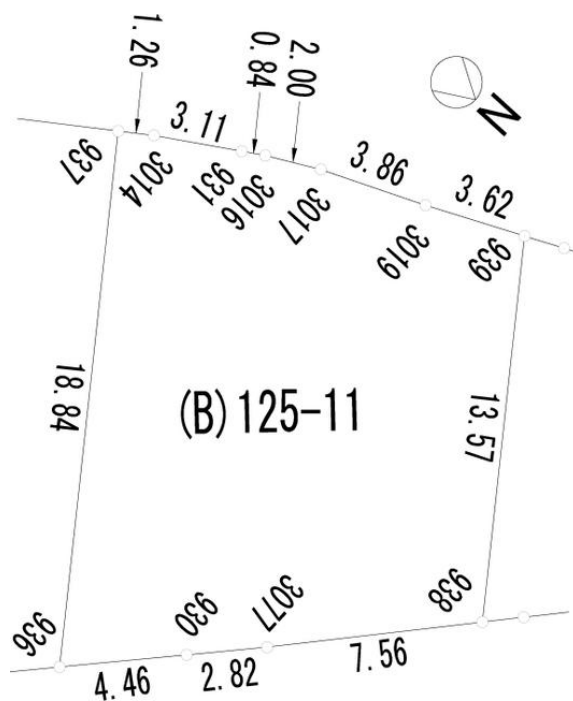
現況  
更地

引渡可能時期  
即時



チェックポイント！

プロパンガス,電気,上水道,下水道,側溝



物件種目	売地		
最適用途	住宅用地		
最寄駅	播磨新宮		
土地面積	公簿 239.36㎡	私道面積 (共有持分)	なし
価格	832万円	坪単価	@11.50万円

物件所在地	兵庫県宍粟市山崎町段		
交通	JR姫新線 播磨新宮 バス19分 バス停 中井停留所 停歩7分		
土地権利	所有権	地目	宅地
都市計画	非線引区域	用途地域	1種住居
建ぺい率	60%	容積率	200%
他の法令上の制限	土地区画整理区域内		
地勢	平坦		
建築条件			
現況	更地		
引渡し(可能時期/方法)	即時 / 現況渡し		
開発許可番号			
接道状況(角地・間口)	北東3.5m 公道 接面14.8m		
設備	プロパンガス,電気,上水道,下水道,側溝		
備考	利用駅1: JR山陽本線 姫路 距離33,700m バス63分 バス停 中井停留所 停歩7分		

この図面は物件情報の一部を抜粋して掲載しております。(現況優先)  
入居日・引渡日変更や付帯条件、別途料金等が発生する場合がありますのでご確認ください。

at home

infosheet 物件番号 69531114005

兵庫県知事免許(6)第500163号 〒671-2541 兵庫県宍粟市山崎町下広瀬22-1

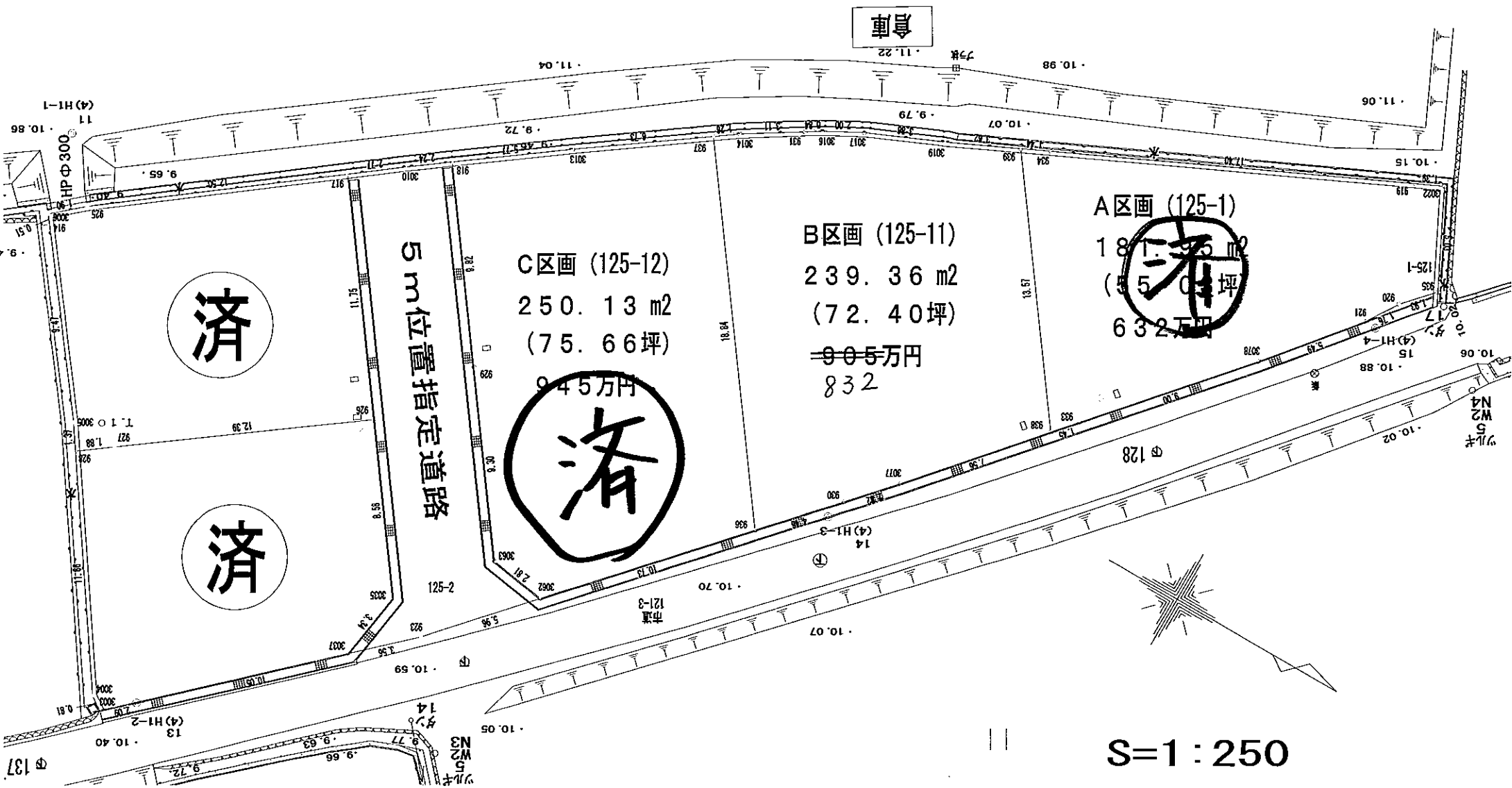
## 山崎建設建材株式会社

TEL: 0790-62-2775 FAX: 0790-62-7771 定休日: 土(不定期) 日曜日、祭日 年末年始・夏季休暇

■取引態様: 代理

2015/1/23

車庫



済

済

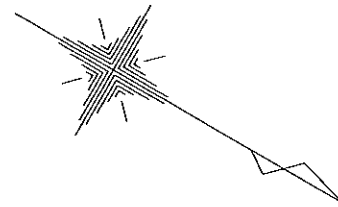
済

A区画 (125-1)  
 181.50  
 (55.00 坪)  
 632万円

B区画 (125-11)  
 239.36 m<sup>2</sup>  
 (72.40 坪)  
 832万円

C区画 (125-12)  
 250.13 m<sup>2</sup>  
 (75.66 坪)  
 945万円

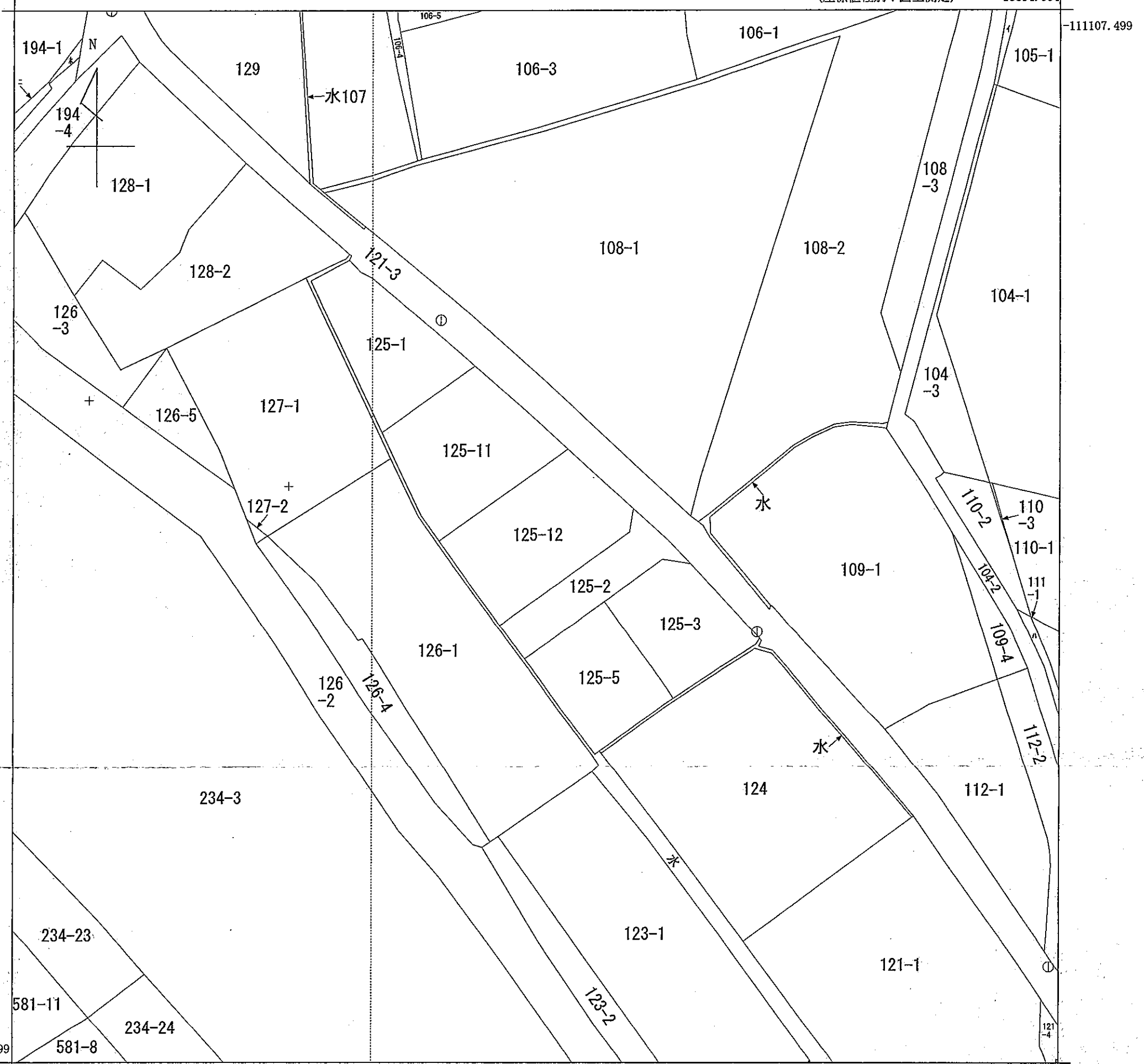
5 m位置指定道路



S=1:250

イ 105-4   ホ 194-7  
 ロ 120-2   ハ 122-4  
 ハ 111-2  
 ニ 194-6

(座標値種別：図上測定) +18634.634



+18509.634 (座標値種別：図上測定)

(注) 地図に準ずる図面は、土地の区画を明確にした不動産登記法所定の地図が備え付けられるまでの間、これに代わるものとして備え付けられている図面で、土地の位置及び形状の概略を記載した図面です。

地番区域見出  
 山崎町段

請求部	所在	宍粟市山崎町段字中井西		地番	125番12				
出力縮尺	1/500	精度区分	乙一	座標系番号又は記号	V	分類	地図に準ずる図面	種類	地籍図
作成年月日	昭和34年3月		備付年月日(原図)			補事項			

これは地図に準ずる図面に記録されている内容を証明した書面である。

平成25年10月10日  
 神戸地方法務局龍野支局  
 登記官

申請番号：1-9  
 (1/1)

松岡達男



平成25年10月10日  
 神戸地方方法務局龍野支局  
 これは図面に記録されている内容を証明した書面である。

登記官

松岡達男



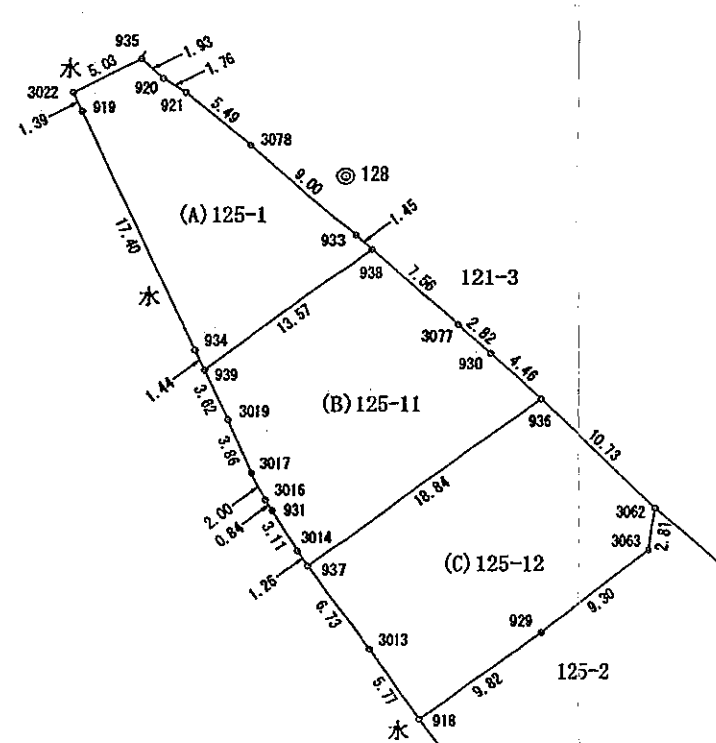
地番	125-1, 125-11, 125-12	地積測量図
土地の所在	宍粟市山崎町段字中井西	

座標求積表						
地番	NO	境界線	X	Y	辺長	測線
(A) 125-1	935	(金属板)	-111137.771	18550.075		
-1	3022	(金属板)	-111140.009	18545.567	5.03	935-3022
	919	(金属板)	-111141.270	18546.155	1.39	3022-919
	934	(金属板)	-111157.037	18553.523	17.40	919-934
	939	(金属板)	-111158.343	18554.133	1.44	934-939
	938	(金属プレート)	-111150.359	18565.107	13.57	939-938
	933	(金属プレート)	-111149.405	18564.012	1.45	938-933
	3078	(金属板)	-111143.496	18557.227	9.00	933-3078
	921	(金属板)	-111140.015	18552.977	6.48	3078-921
	920	(プラスチック板)	-111139.082	18551.488	1.76	921-920
	935	(金属板)	-111137.771	18550.075	1.93	920-935
倍面積			363.909034	m <sup>2</sup>		
面積			181.9545170	m <sup>2</sup>	地積	181.95 m <sup>2</sup>
(B) 125-11	938	(金属プレート)	-111150.359	18565.107		
-11	939	(金属板)	-111158.343	18554.133	13.57	938-939
	3019	(金属板)	-111161.623	18555.665	3.62	939-3019
	3017	(金属板)	-111165.170	18557.197	3.86	3019-3017
	3016	(金属板)	-111166.929	18558.139	2.00	3017-3016
	931	(金属板)	-111167.639	18558.583	0.84	3016-931
	3014	(金属板)	-111170.280	18560.234	3.11	931-3014
	937	(金属板)	-111171.307	18560.960	1.26	3014-937
	936	(金属プレート)	-111180.222	18576.196	18.84	937-936
	930	(金属プレート)	-111157.224	18572.898	4.46	936-930
	3077	(金属板)	-111155.327	18570.811	2.82	930-3077
	938	(金属プレート)	-111150.359	18565.107	7.56	3077-938
倍面積			478.732976	m <sup>2</sup>		
面積			239.3664880	m <sup>2</sup>	地積	239.36 m <sup>2</sup>
(C) 125-12	936	(金属プレート)	-111160.222	18576.196		
-12	937	(金属板)	-111171.307	18560.960	18.84	936-937
	3013	(金属板)	-111176.805	18564.845	6.73	937-3013
	918	(金属板)	-111181.469	18568.240	5.77	3013-918
	929	(金属プレート)	-111175.692	18576.180	9.82	918-929
	3063	(金属板)	-111170.221	18583.700	9.30	929-3063
	3062	(金属板)	-111167.443	18584.137	2.81	3063-3062
	936	(金属プレート)	-111160.222	18576.196	10.73	3062-936
倍面積			500.275009	m <sup>2</sup>		
面積			250.1375045	m <sup>2</sup>	地積	250.13 m <sup>2</sup>

\*公式  $A = 1/2 \sum (X_2 - X_1)(Y_1 + Y_2)$

面積一覧表

地番	面積
(A) 125-1	181.9545170 m <sup>2</sup>
(B) 125-11	239.3664880 m <sup>2</sup>
(C) 125-12	250.1375045 m <sup>2</sup>
合計	671.4585095 m <sup>2</sup>



1/2

© 137

単位=m

作成者 宍粟市山崎町鹿次237番地の1 土地家屋調査士 下川 健次郎  
 (平成25年10月7日作成)

申請人 山崎生コン株式会社 代表取締役 居垣正雄  
 縮尺 1/500

登記年月日：平成25年10月9日

平成25年10月10日  
 神戸地方方法務局龍野支局  
 これは図面に記録されている内容を証明した書面である。

登記官

松岡達男



地番	125-1, 125-11, 125-12	地積測量図	
土地の所在	宍粟市山崎町段字中井西		

2/2

境界点	引照点	距離	境界点	引照点	距離
	128	55.17		128	55.17
	137			137	
935	128	15.41	3016	128	22.03
	137	70.21		137	47.88
3022	128	18.66	931	128	22.62
	137	72.27		137	47.21
919	128	17.75	3014	128	24.95
	137	71.04		137	44.78
934	128	15.15	937	128	25.89
	137	56.25		137	43.78
939	128	15.80	936	128	19.49
	137	55.09		137	35.77
938	128	5.13	930	128	15.07
	137	50.61		137	40.23
933	128	3.92	3077	128	12.29
	137	52.06		137	43.05
3078	128	6.49	3013	128	31.31
	137	61.06		137	38.58
921	128	11.78	918	128	36.26
	137	66.55		137	34.59
920	128	13.53	929	128	32.76
	137	68.29		137	27.94
3019	128	17.85	3063	128	31.97
	137	52.25		137	23.64
3017	128	20.59	3062	128	30.18
	137	49.40		137	25.04

座標リスト			
引照点	標識	X	Y
128	「汚水」マンホール鉄板重の中心	-111145.531	18563.385
137	「汚水」マンホール鉄板重の中心	-111184.106	18602.827

測量年月日	平成25年9月30日
座標系	任意座標

単位=m

作成者	宍粟市山崎町鹿沢237番地の1 土地家屋調査士 下川 健次郎 (平成25年10月7日作成)	申請人	山崎生コン株式会社 代表取締役 居垣正雄 	縮尺	1/
-----	---	-----	-----------------------------	----	----