

(注) 地図に準ずる図面は、土地の区画を明確にした不動産登記法所定の地図が備え付けられるまでの間、これに代わるものとして備え付けられている図面で、土地の位置及び形状の概略を記載した図面です。

請求部	所在	宍粟市山崎町門前字下河原				地番	2番7		
出力縮尺	1/500	精度区分	乙一	座標系番号又は記号	V	分類	地図に準ずる図面	種類	地籍図
作成年月日	昭和34年3月			備付年月日(原図)				補記事項	

これは地図に準ずる図面に記録されている内容を証明した書面である。

平成21年12月11日
 神戸地方法務局龍野支局
 登記官

申請番号：1-14
 (1/1)

入江啓司



335	-111101.731	18590.014	13.00
面積	170.6416930		
地積	170.64 ?		
坪数	51.6191 坪		

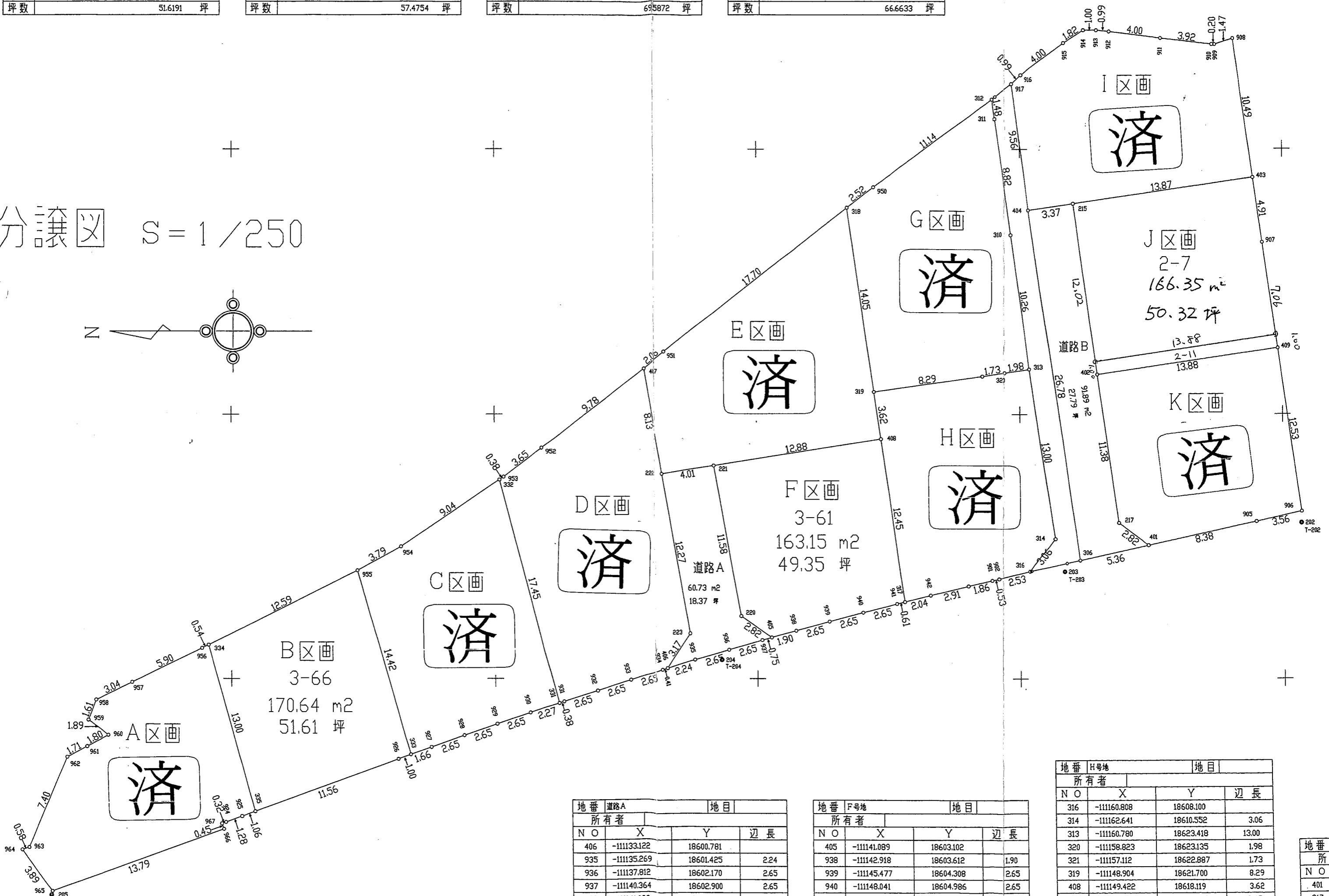
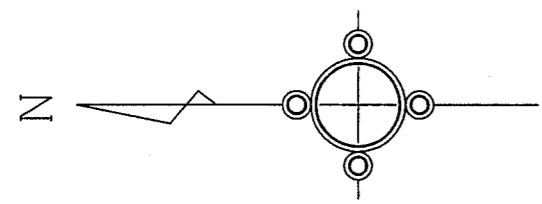
333	-111113.541	18594.301	14.42
面積	190.0014850		
地積	190.00 ?		
坪数	57.4754 坪		

406	-111133.122	18600.781	0.41
面積	230.1405440		
地積	230.14 ?		
坪数	69.5872 坪		

221	-111136.699	18616.101	4.01
面積	220.3746720		
地積	220.37 ?		
坪数	66.6633 坪		

地積	62.9139 坪
----	-----------

分譲図 S = 1/250



地番 道路A		地目	
NO	X	Y	辺長
406	-111133.122	18600.781	
935	-111135.269	18601.425	2.24
936	-111137.812	18602.170	2.65
937	-111140.364	18602.900	2.65
405	-111141.089	18603.102	0.75

地番 F号地		地目	
NO	X	Y	辺長
405	-111141.089	18603.102	
938	-111142.918	18603.612	1.90
939	-111145.477	18604.308	2.65
940	-111148.041	18604.986	2.65
941	-111150.609	18605.648	2.65

地番 H号地		地目	
NO	X	Y	辺長
316	-111160.808	18608.100	
314	-111162.641	18610.552	3.06
313	-111160.780	18623.418	13.00
320	-111158.823	18623.135	1.98
321	-111157.112	18622.887	1.73
319	-111148.904	18621.700	8.29
408	-111149.422	18618.119	3.62
317	-111151.204	18605.797	12.45

地番	所有者
NO	401
	217