

売地

播磨新宮駅

現況渡し

土地面積
公簿 200.10㎡

現況
更地

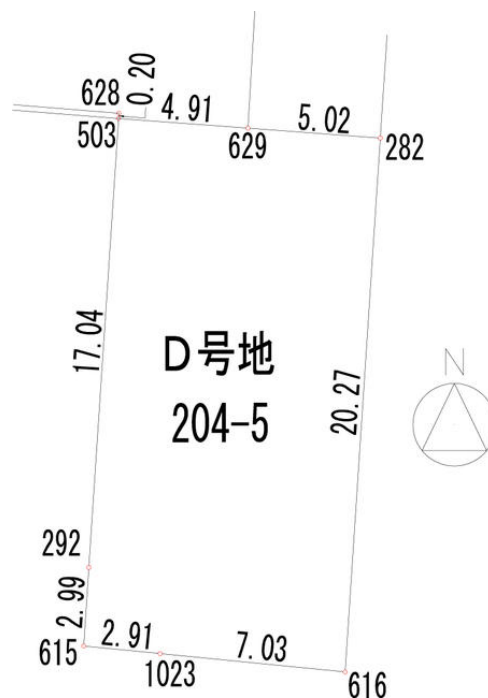
引渡可能時期
即時



山崎小学校区
山崎西中学校区

チェックポイント！

プロパンガス,電気,上水道,下水道,側溝



物件種目	売地		
最適用途	住宅用地		
最寄駅	播磨新宮		
土地面積	公簿 200.10㎡	私道面積 (共有持分)	なし
価格	1,119万円	坪単価	@18.49万円

物件所在地	兵庫県宍粟市山崎町鹿沢		
交通	J R 姫新線 播磨新宮 バス24分 バス停 神姫バス 八幡下停留所 徒歩2分		
土地権利	所有権	地目	宅地
都市計画	非線引区域	用途地域	1種中高
建ぺい率	60%	容積率	150%
他の法令上の制限			
地勢	平坦		
建築条件			
現況	更地		
引渡し(可能時期/方法)	即時 / 現況渡し		
開発許可番号			
接道状況(角地・間口)	北4.5m 私道 接面4.9m 位置指定あり 北4.5m 私道 接面2.9m 北4.0m 私道 接面2.0m		
設備	プロパンガス,電気,上水道,下水道,側溝		
備考	利用駅1: J R 山陽本線 姫路 バス61分 バス停 神姫バス 八幡下停留所 徒歩2分		

この図面は物件情報の一部を抜粋して掲載しております。(現況優先)
入居日・引渡日変更や付帯条件、別途料金等が発生する場合がありますのでご確認ください。

at home

infosheet 物件番号 69557552097

兵庫県知事免許(6)第500163号 〒671-2541 兵庫県宍粟市山崎町下広瀬22-1

山崎建設建材株式会社

TEL: 0790-62-2775 FAX: 0790-62-7771 定休日: 土(不定期) 日曜日、祭日 年末年始・夏季休暇

■取引態様: 売主

平成26年10月2日
 これは図面に記録されている内容を証明した書面である。
 神戸地方方法務局龍野支局

登記官

松岡達男



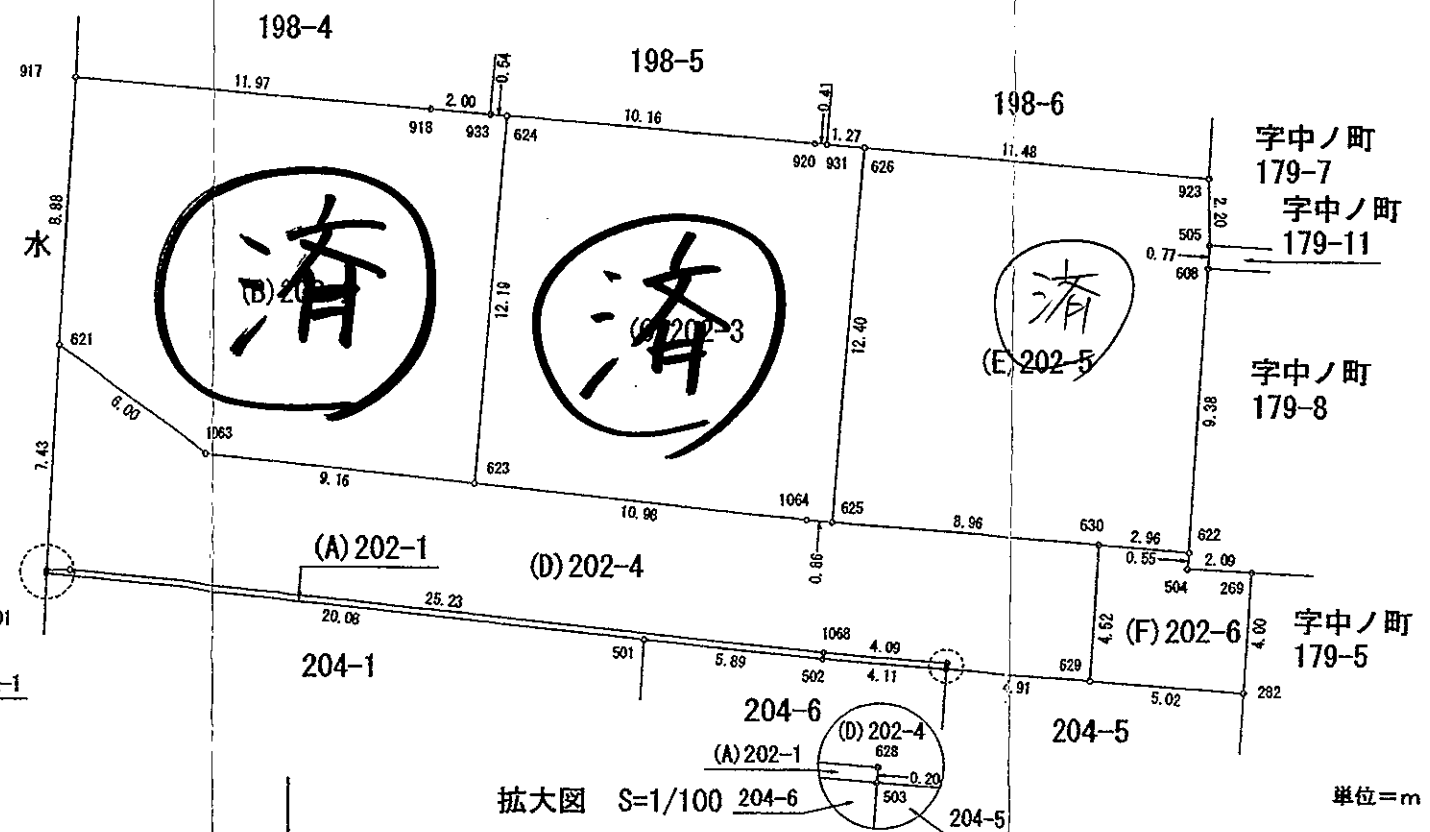
地番	202-1ないし202-6	地積測量図
土地の所在	宍粟市山崎町鹿沢字松原町	

境界点	引照点	距離	境界点	引照点	距離
	101			101	
	102	40.01		102	40.01
504	101	40.65	933	101	24.22
	102	54.54		102	28.13
269	101	42.73	624	101	24.58
	102	56.14		102	28.47
282	101	42.49	623	101	17.59
	102	58.74		102	38.60
923	101	43.81	1063	101	9.63
	102	47.01		102	35.01
505	101	43.15	621	101	9.59
	102	48.26		102	30.92
608	101	42.89	917	101	18.30
	102	48.66		102	22.11
622	101	40.71	1067	101	3.77
	102	54.18		102	38.34
630	101	37.78	1068	101	28.48
	102	51.93		102	48.97
629	101	37.47	628	101	32.57
	102	55.09		102	51.59
920	101	32.30	503	101	32.56
	102	35.87		102	51.74
931	101	32.64	502	101	26.46
	102	36.20		102	49.13
626	101	33.70	501	101	22.58
	102	37.22		102	45.64
625	101	28.95	506	101	3.04
	102	45.60		102	38.43
1064	101	28.11	627	101	3.10
	102	45.04		102	38.32
918	101	22.95			
	102	26.90			

面積一覧表

地番	面積
(A) 202-1	6.1176445 m ²
(B) 202-2	165.2929430 m ²
(C) 202-3	145.6339435 m ²
(D) 202-4	159.5669670 m ²
(E) 202-5	145.6310875 m ²
(F) 202-6	21.6025865 m ²
合計	643.8451720 m ²

1/2

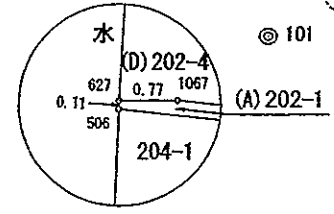


座標リスト

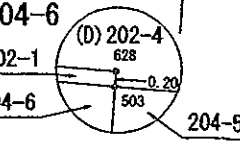
引照点	標識	X	Y
101	「汚水」マンホール鉄板蓋の中心	-110483.115	18415.448
102	「汚水」マンホール鉄板蓋の中心	-110443.137	18417.005

測量年月日	平成26年9月26日
座標系	任意座標

拡大図 S=1/100

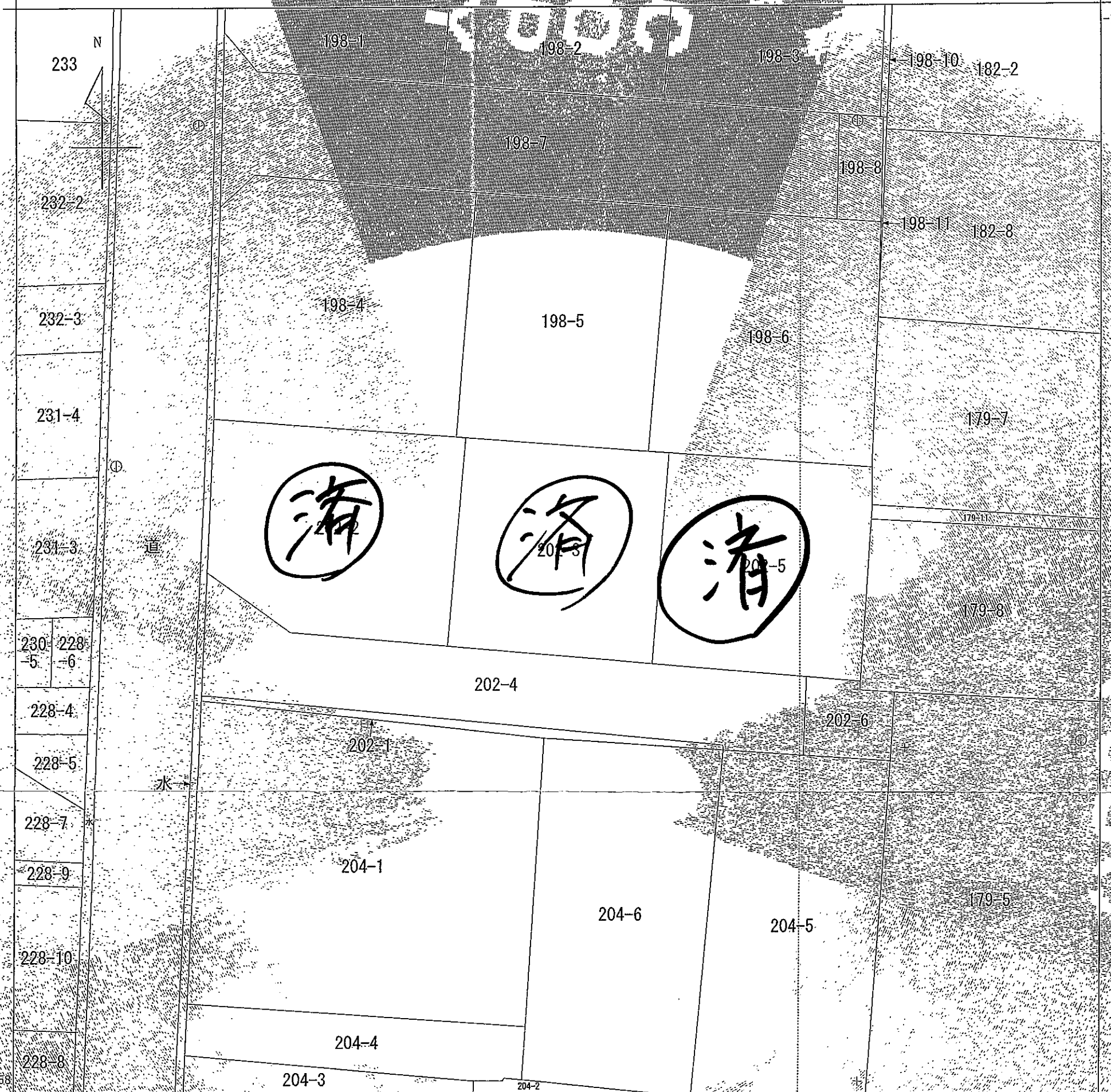


拡大図 S=1/100



作成者 宍粟市山崎町鹿沢237番地の1
 土地家屋調査士 佐古井 守
 (平成26年9月29日作成)

申請人 山崎建設建材株式会社
 代表取締役 居垣明美
 縮尺 1/250



-110504.458

+18407.420 (座標値種別：図上測定)

(注) 地図に準ずる図面は、土地の区画を明確にした不動産登記法所定の地図が備え付けられるまでの間、これに代わるものとして備え付けられている図面で、土地の位置及び形状の概略を記載した図面です。

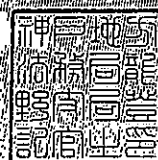
地番区域見出し
山崎町鹿沢

請求部	所在	兵庫県山崎町鹿沢字松原町			地番	202番3	
出力縮尺	1/250	精度区分	甲三	座標系番号又は記号	IV	分類	地図に準ずる図面
作成年月日	昭和42年	備付年月日(原図)		補記事項		種類	地籍図

これは地図に準ずる図面に記録されている内容を証明した書面である。

平成26年10月2日
神戸地方方法務局龍野支局
登記官

松岡達男



平成26年10月2日
神戸地方法務局龍野支局
これは図面に記録されている内容を証明した書面である。

登記官

松岡達男



地番	202-1ないし202-6	地積測量図
土地の所在	宍粟市山崎町鹿沢字松原町	

2/2

座標求積表

地番	NO	境界標	X	Y	辺長	測線
(D) 202	621	(金属プレート)	-110474.018	18418.482		
-4	627	(金属板)	-110481.441	18418.060	7.43	621- 627
	1067	(金属板)	-110481.436	18418.826	0.77	627- 1067
	1068	(金属板)	-110484.053	18443.917	25.23	1067- 1068
	628	(金属板)	-110484.384	18447.990	4.09	1068- 628
	503	(金属板)	-110484.586	18447.977	0.20	628- 503
	629	(金属プレート)	-110484.950	18452.873	4.91	503- 629
	630	(金属プレート)	-110480.438	18453.136	4.52	629- 630
	625	(金属プレート)	-110479.734	18444.201	8.96	630- 625
	1064	(金属プレート)	-110479.667	18443.345	0.86	625- 1064
	623	(金属プレート)	-110478.525	18432.426	10.98	1064- 623
	1063	(金属プレート)	-110477.572	18423.318	9.16	623- 1063
	621	(金属プレート)	-110474.018	18418.482	6.00	1063- 621
			倍面積	319.133934	㎡	
			面積	159.5669670	㎡	地積 159.56 ㎡
(E) 202	626	(金属プレート)	-110467.376	18445.247		
-5	625	(金属プレート)	-110479.734	18444.201	12.40	626- 625
	630	(金属プレート)	-110480.438	18453.136	8.96	625- 630
	622	(金属プレート)	-110480.671	18456.085	2.96	630- 622
	608	(金属板)	-110471.306	18456.679	9.38	622- 608
	505	(金属板)	-110470.541	18456.727	0.77	608- 505
	923	(コンクリート杭)	-110468.345	18456.691	2.20	505- 923
	626	(金属プレート)	-110467.376	18445.247	11.48	923- 626
			倍面積	291.262175	㎡	
			面積	145.6310875	㎡	地積 145.63 ㎡
(F) 202	630	(金属プレート)	-110480.438	18453.136		
-6	629	(金属プレート)	-110484.950	18452.873	4.52	630- 629
	282	(金属プレート)	-110485.323	18457.879	5.02	629- 282
	269	(金属プレート)	-110481.335	18458.141	4.00	282- 269
	504	(金属プレート)	-110481.221	18456.050	2.09	269- 504
	622	(金属プレート)	-110480.671	18456.085	0.55	504- 622
	630	(金属プレート)	-110480.438	18453.136	2.96	622- 630
			倍面積	43.205173	㎡	
			面積	21.6025865	㎡	地積 21.60 ㎡

*公 式 $A=1/2 \sum (X_2-X_1)(Y_1+Y_2)$

座標求積表

地番	NO	境界標	X	Y	辺長	測線
(A) 202	627	(金属板)	-110481.441	18418.060		
-1	506	(金属板)	-110481.554	18418.054	0.11	627- 506
	501	(金属板)	-110483.648	18438.022	20.08	506- 501
	502	(金属板)	-110484.259	18443.882	5.89	501- 502
	503	(金属板)	-110484.586	18447.977	4.11	502- 503
	628	(金属板)	-110484.384	18447.990	0.20	503- 628
	1068	(金属板)	-110484.053	18443.917	4.09	628- 1068
	1067	(金属板)	-110481.436	18418.826	25.23	1068- 1067
	627	(金属板)	-110481.441	18418.060	0.77	1067- 627
			倍面積	12.235289	㎡	
			面積	6.1176445	㎡	地積 6.11 ㎡
(B) 202	917	(金属プレート)	-110465.156	18418.986		
-2	621	(金属プレート)	-110474.018	18418.482	8.88	917- 621
	1063	(金属プレート)	-110477.572	18423.318	6.00	621- 1063
	623	(金属プレート)	-110478.525	18432.426	9.16	1063- 623
	624	(金属プレート)	-110466.379	18433.454	12.19	623- 624
	933	(金属プレート)	-110466.333	18432.915	0.54	624- 933
	918	(金属プレート)	-110466.165	18430.918	2.00	933- 918
	917	(金属プレート)	-110465.156	18418.986	11.97	918- 917
			倍面積	330.585886	㎡	
			面積	165.2929430	㎡	地積 165.29 ㎡
(C) 202	624	(金属プレート)	-110466.379	18433.454		
-3	623	(金属プレート)	-110478.525	18432.426	12.19	624- 623
	1064	(金属プレート)	-110479.667	18443.345	10.98	623- 1064
	625	(金属プレート)	-110479.734	18444.201	0.86	1064- 625
	626	(金属プレート)	-110467.376	18445.247	12.40	625- 626
	931	(金属プレート)	-110467.269	18443.984	1.27	626- 931
	920	(金属プレート)	-110467.237	18443.579	0.41	931- 920
	624	(金属プレート)	-110466.379	18433.454	10.16	920- 624
			倍面積	291.267887	㎡	
			面積	145.6339435	㎡	地積 145.63 ㎡

単位=m

作成者	宍粟市山崎町鹿沢237番地の1 土地家屋調査士 佐古井 守	申請人	山崎建設建材株式会社 代表取締役 居垣明美	縮尺	1/

(平成26年9月29日作成)