

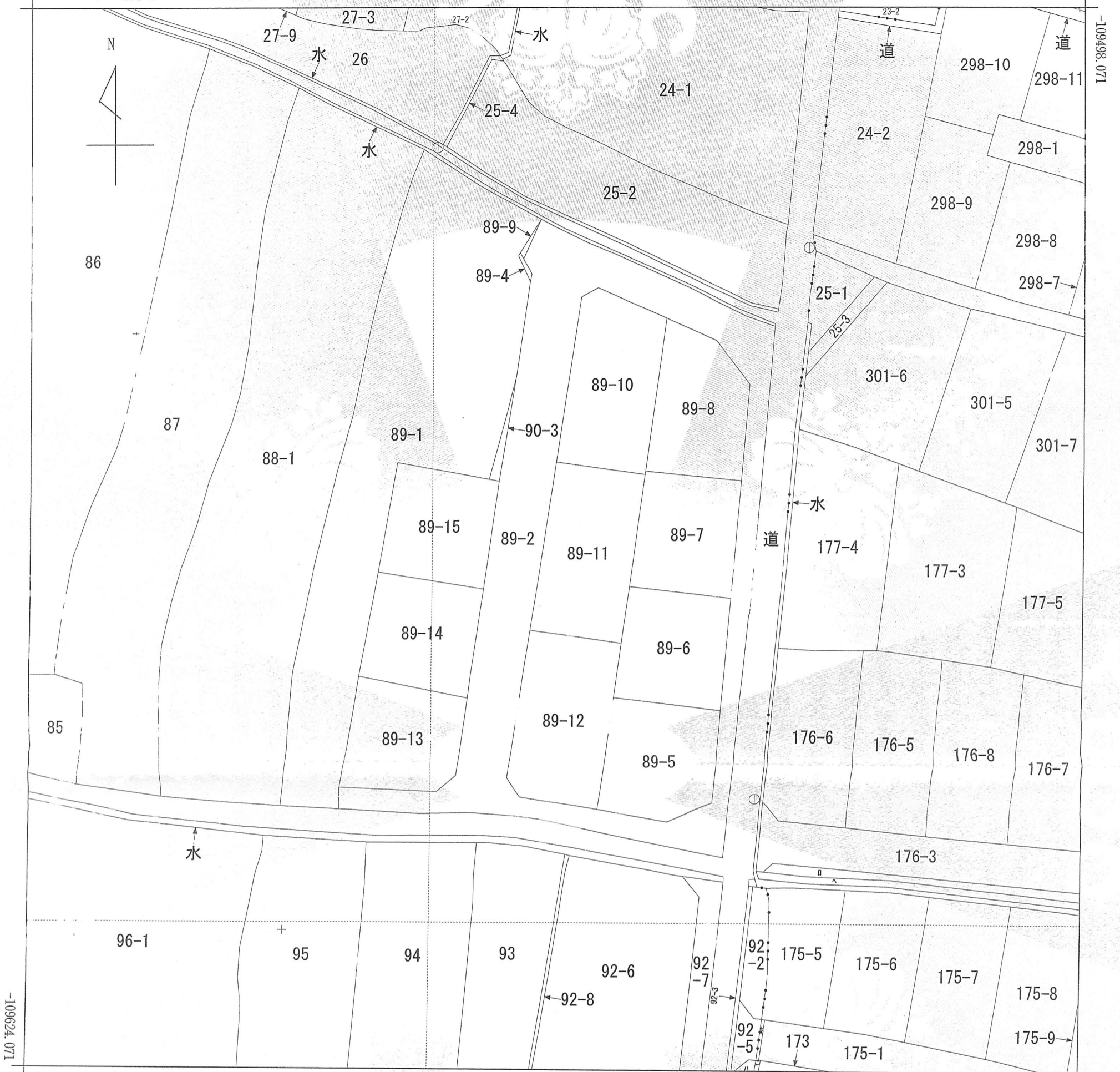
イ 304-1
□ 176-1

ハ 92-1
ニ 173-2

ホ 175-11
ヘ 道

(座標値種別：図上測定)

+19229.908

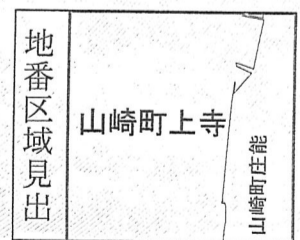


-109624.071

-109498.071

+19104.908 (座標値種別：図上測定)

(注) 地図に準ずる図面は、土地の区画を明確にした不動産登記法所定の地図が備え付けられるまでの間、これに代わるものとして備え付けられている図面で、土地の位置及び形状の概略を記載した図面です。



請求部	所在	宍粟市山崎町上寺字藪田				地番	89番2			
出力縮尺	1/500	精度区分	乙一	座標系番号又は記号	V	分類	地図に準ずる図面		種類	地籍図
作成年月日	昭和42年			備付年月日(原図)		補記事項				

これは地図に準ずる図面に記録されている内容を証明した書面である。

令和8年3月10日
神戸地方法務局龍野支局
登記官

請求番号：23-4
(1/1)

熊川香織



令和8年3月10日
 神戸地方方法務局龍野支局
 これは図面に記録されている内容を証明した書面である。

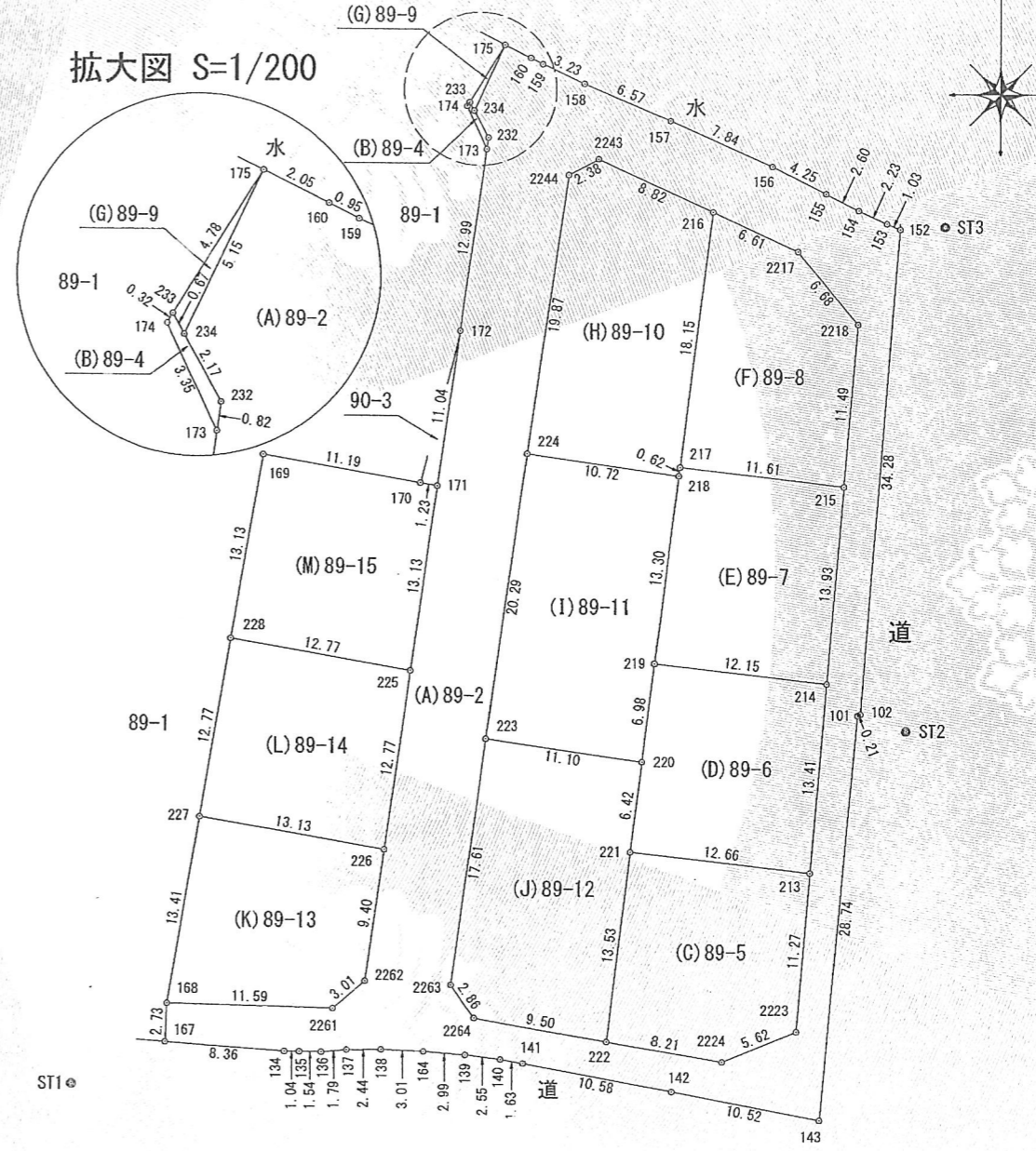
登記官

熊川香織



地番	89-2、89-4 ~ 89-15	地積測量図	①/3
土地の所在	宍粟市山崎町上寺字藪田		

引照点				引照点				引照点			
筆界点	引照点	距離		筆界点	引照点	距離		筆界点	引照点	距離	
	ST1	86.42			ST1	86.42			ST1	86.42	
	ST3				ST3				ST3		
143	ST1	52.68	2262	ST1	21.95	2244	ST1	73.22	2244	ST1	73.22
	ST3	63.67		ST3	67.15		ST3	26.76		ST3	26.76
101	ST1	61.28	2261	ST1	19.16	2243	ST1	75.22	2243	ST1	75.22
	ST3	34.98		ST3	70.10		ST3	24.87		ST3	24.87
102	ST1	61.49	168	ST1	8.89	216	ST1	76.44	216	ST1	76.44
	ST3	34.86		ST3	77.56		ST3	16.45		ST3	16.45
152	ST1	84.06	167	ST1	7.30	2217	ST1	78.00	2217	ST1	78.00
	ST3	3.18		ST3	79.61		ST3	10.58		ST3	10.58
153	ST1	83.70	134	ST1	15.17	2218	ST1	77.20	2218	ST1	77.20
	ST3	4.12		ST3	74.61		ST3	9.24		ST3	9.24
154	ST1	83.02	135	ST1	16.20	215	ST1	68.92	215	ST1	68.92
	ST3	6.25		ST3	73.96		ST3	19.68		ST3	19.68
155	ST1	82.38	136	ST1	17.72	214	ST1	60.31	214	ST1	60.31
	ST3	8.78		ST3	73.04		ST3	33.28		ST3	33.28
156	ST1	81.51	137	ST1	19.51	213	ST1	54.16	213	ST1	54.16
	ST3	12.97		ST3	71.85		ST3	46.55		ST3	46.55
157	ST1	80.12	138	ST1	21.93	2223	ST1	51.17	2223	ST1	51.17
	ST3	20.79		ST3	70.42		ST3	57.76		ST3	57.76
158	ST1	79.42	164	ST1	24.90	174	ST1	74.54	174	ST1	74.54
	ST3	27.36		ST3	68.88		ST3	34.78		ST3	34.78
159	ST1	79.40	139	ST1	27.86	233	ST1	74.85	233	ST1	74.85
	ST3	30.58		ST3	67.53		ST3	34.68		ST3	34.68
160	ST1	79.44	140	ST1	30.36	221	ST1	42.78	221	ST1	42.78
	ST3	31.53		ST3	66.56		ST3	49.32		ST3	49.32
175	ST1	79.56	141	ST1	31.96	219	ST1	50.82	219	ST1	50.82
	ST3	33.57		ST3	66.06		ST3	36.95		ST3	36.95
234	ST1	74.43	142	ST1	42.31	220	ST1	46.32	220	ST1	46.32
	ST3	34.23		ST3	63.99		ST3	43.32		ST3	43.32
232	ST1	73.08	2224	ST1	45.85	217	ST1	61.20	217	ST1	61.20
	ST3	32.80		ST3	60.98		ST3	25.25		ST3	25.25
173	ST1	72.29	222	ST1	37.86	218	ST1	60.71	218	ST1	60.71
	ST3	32.77		ST3	62.24		ST3	25.72		ST3	25.72
172	ST1	59.88	2264	ST1	28.78	227	ST1	21.02	227	ST1	21.02
	ST3	34.99		ST3	64.97		ST3	67.02		ST3	67.02
171	ST1	49.56	2263	ST1	27.65	228	ST1	33.49	228	ST1	33.49
	ST3	40.21		ST3	63.87		ST3	58.10		ST3	58.10
225	ST1	37.82	223	ST1	38.19	170	ST1	49.12	170	ST1	49.12
	ST3	49.01		ST3	48.45		ST3	41.20		ST3	41.20
226	ST1	27.63	224	ST1	55.02	169	ST1	46.48	169	ST1	46.48
	ST3	59.13		ST3	33.47		ST3	50.68		ST3	50.68



単位=m

作成者	宍粟市山崎町鹿沢237番地の1 土地家屋調査士 佐古井 守 (令和8年2月18日作成)	申請人	山崎建設建材株式会社 代表取締役 居垣賢司	縮尺	1/500
-----	---	-----	--------------------------	----	-------

令和8年3月10日
神戸地方務局龍野支局
これは図面に記録されている内容を証明した書面である。

登記官

熊川香織



地番	89-2、89-4 ~ 89-15	地積測量図	(2/3)
土地の所在	宍粟市山崎町上寺字藪田		

(A) 89 -2	倍面積 面積	1614.024762 807.0123810	m ² m ²	地積	807.01	m ²
地番	NO	標識	X	Y	辺長	測線
(B) 89 -4	174	(金属板)	-109527.252	19162.212	3.35	173 - 174
	173	(刻みベンキ)	-109530.287	19163.625	0.82	232 - 173
	232	(金属板)	-109529.477	19163.742	2.17	234 - 232
	234	(刻みベンキ)	-109527.571	19162.703	0.67	233 - 234
	233	(刻みベンキ)	-109526.980	19162.381	0.32	174 - 233
	倍面積 面積	2.291493 1.1457465	m ² m ²	地積	1.14	m ²
地番	NO	標識	X	Y	辺長	測線
(C) 89 -5	222	(金属プレート)	-109593.227	19172.195	8.21	2224 - 222
	2224	(金属板)	-109594.637	19180.283	5.62	2223 - 2224
	2223	(金属板)	-109592.499	19185.485	11.27	213 - 2223
	213	(金属プレート)	-109581.268	19186.455	12.66	221 - 213
	221	(金属板)	-109579.800	19173.877	13.53	222 - 221
	倍面積 面積	344.534776 172.2673880	m ² m ²	地積	172.26	m ²
地番	NO	標識	X	Y	辺長	測線
(D) 89 -6	221	(金属板)	-109579.800	19173.877	12.66	213 - 221
	213	(金属プレート)	-109581.268	19186.455	13.41	214 - 213
	214	(金属プレート)	-109567.912	19187.609	12.15	219 - 214
	219	(金属板)	-109566.504	19175.543	6.98	220 - 219
	220	(金属板)	-109573.433	19174.675	6.42	221 - 220
	倍面積 面積	332.458318 166.2291590	m ² m ²	地積	166.22	m ²
地番	NO	標識	X	Y	辺長	測線
(E) 89 -7	219	(金属板)	-109566.504	19175.543	12.15	214 - 219
	214	(金属プレート)	-109567.912	19187.609	13.93	215 - 214
	215	(金属プレート)	-109554.037	19188.808	11.61	217 - 215
	217	(金属板)	-109552.691	19177.274	0.62	218 - 217
	218	(金属板)	-109553.303	19177.197	13.30	219 - 218
	倍面積 面積	330.757239 165.3786195	m ² m ²	地積	165.37	m ²
地番	NO	標識	X	Y	辺長	測線
(F) 89 -8	217	(金属板)	-109552.691	19177.274	11.61	215 - 217
	215	(金属プレート)	-109554.037	19188.808	11.49	2218 - 215
	2218	(金属板)	-109542.594	19189.797	6.68	2217 - 2218
	2217	(金属板)	-109537.465	19185.522	6.61	216 - 2217
	216	(金属プレート)	-109534.686	19179.530	18.15	217 - 216
	倍面積 面積	354.865282 177.4326410	m ² m ²	地積	177.43	m ²

単位=m

座標求積表						
地番	NO	標識	X	Y	辺長	測線
(A) 89 -2	143	(金属板)	-109598.749	19187.100	28.74	101 - 143
	101	(金属板)	-109570.140	19189.814	0.21	102 - 101
	102	(金属板)	-109570.045	19190.004	34.28	152 - 102
	152	(刻みベンキ)	-109535.881	19192.777	1.03	153 - 152
	153	(金属板)	-109535.478	19191.832	2.23	154 - 153
	154	(金属板)	-109534.551	19189.806	2.60	155 - 154
	155	(金属板)	-109533.379	19187.486	4.25	156 - 155
	156	(金属板)	-109531.466	19183.691	7.84	157 - 156
	157	(金属板)	-109528.248	19176.540	6.57	158 - 157
	158	(金属板)	-109525.655	19170.503	3.23	159 - 158
	159	(金属板)	-109524.274	19167.587	0.95	160 - 159
	160	(金属板)	-109523.843	19166.737	2.05	175 - 160
	175	(刻みベンキ)	-109522.920	19164.905	5.15	234 - 175
	234	(刻みベンキ)	-109527.571	19162.703	2.17	232 - 234
	232	(金属板)	-109529.477	19163.742	0.82	173 - 232
	173	(刻みベンキ)	-109530.287	19163.625	12.99	172 - 173
	172	(刻みベンキ)	-109543.138	19161.764	11.04	171 - 172
	171	(金属プレート)	-109554.069	19160.182	13.13	225 - 171
	225	(金属プレート)	-109567.068	19158.299	12.77	226 - 225
	226	(金属プレート)	-109579.711	19156.468	9.40	2262 - 226
	2262	(金属板)	-109589.014	19155.121	3.01	2261 - 2262
	2261	(金属板)	-109590.967	19152.831	11.59	168 - 2261
	168	(刻みベンキ)	-109590.683	19141.249	2.73	167 - 168
	167	(金属板)	-109593.414	19141.114	8.36	134 - 167
	134	(金属板)	-109594.042	19149.447	1.04	135 - 134
	135	(金属板)	-109594.041	19150.487	1.54	136 - 135
	136	(金属板)	-109594.061	19152.027	1.79	137 - 136
	137	(金属板)	-109593.898	19153.808	2.44	138 - 137
	138	(金属板)	-109593.858	19156.246	3.01	164 - 138
	164	(金属板)	-109593.983	19159.249	2.99	139 - 164
	139	(金属板)	-109594.207	19162.233	2.55	140 - 139
	140	(金属板)	-109594.509	19164.769	1.63	141 - 140
	141	(金属板)	-109594.774	19166.381	10.58	142 - 141
	142	(金属板)	-109596.745	19176.771	10.52	143 - 142
	143	(金属板)	-109598.749	19187.100	7.96	2224 - 143
	2224	(金属板)	-109594.637	19180.283	8.21	222 - 2224
	222	(金属プレート)	-109593.227	19172.195	9.50	2264 - 222
	2264	(金属板)	-109591.596	19162.840	2.86	2263 - 2264
	2263	(金属板)	-109589.271	19161.175	17.61	223 - 2263
	223	(金属プレート)	-109571.846	19163.692	20.29	224 - 223
	224	(金属プレート)	-109551.768	19166.592	19.87	2244 - 224
	2244	(金属板)	-109532.106	19169.432	2.38	2243 - 2244
	2243	(金属板)	-109530.976	19171.529	8.82	216 - 2243
	216	(金属プレート)	-109534.686	19179.530	6.61	2217 - 216
	2217	(金属板)	-109537.465	19185.522	6.68	2218 - 2217
	2218	(金属板)	-109542.594	19189.797	11.49	215 - 2218
	215	(金属プレート)	-109554.037	19188.808	13.93	214 - 215
	214	(金属プレート)	-109567.912	19187.609	13.41	213 - 214
	213	(金属プレート)	-109581.268	19186.455	11.27	2223 - 213
	2223	(金属板)	-109592.499	19185.485	5.62	2224 - 2223
	2224	(金属板)	-109594.637	19180.283	7.96	143 - 2224

作成者	宍粟市山崎町鹿沢237番地の1 土地家屋調査士 佐古井 守
	(令和8年2月18日作成)

申請人	山崎建設建材株式会社 代表取締役 居垣賢司	縮尺	1
-----	--------------------------	----	---

令和8年3月10日
これは図面に記録されている内容を証明した書面である。
神戸地方裁判所龍野支局

登記官

熊川香織



地番	89-2、89-4 ~ 89-15	地積測量図	3/3
土地の所在	宍粟市山崎町上寺字藪田		

地番	NO	標識	X	Y	辺長	測線
(L) 89	227	(金属プレート)	-109577.473	19143.535	13.13	226 - 227
-14	226	(金属プレート)	-109579.711	19156.468	12.77	225 - 226
	225	(金属プレート)	-109567.068	19158.299	12.77	228 - 225
	228	(金属プレート)	-109564.890	19145.712	12.77	227 - 228
倍面積			330.733424	m ²		
面積			165.3667120	m ²	地積	165.36 m ²

地番	NO	標識	X	Y	辺長	測線
(M) 89	228	(金属プレート)	-109564.890	19145.712	12.77	225 - 228
-15	225	(金属プレート)	-109567.068	19158.299	13.13	171 - 225
	171	(金属プレート)	-109554.069	19160.182	1.23	170 - 171
	170	(刻みベンキ)	-109553.860	19158.973	11.19	169 - 170
	169	(金属紙)	-109551.953	19147.951	13.13	228 - 169
倍面積			330.687793	m ²		
面積			165.3438965	m ²	地積	165.34 m ²

*公式 $A = 1/2 \sum (X_2 - X_1)(Y_1 + Y_2)$

合計 2638.8557575

与点の座標変換表

測点名	既知点の種類	日本測地系	世界測地系
NO. H15-1	3級基準点 (金属標)	X -109670.930	X -109327.622
		Y 19852.654	Y 19605.195
NO. H15-2	3級基準点 (金属標)	X -109642.441	X -109299.138
		Y 19470.111	Y 19222.654

(TKY2. JGD. per Ver. 2.1.1プログラムにより変換)

基準点の種類及び座標値

測点名	標識	X座標	Y座標
31 (ST1)	金属紙	-109596.432	19134.466
32 (ST2)	金属紙	-109571.237	19193.252
33 (ST3)	金属紙	-109535.699	19195.949
34 (ST4)	金属紙	-109514.361	19153.794

測量年月日	令和8年2月13日
座標系	世界測地系 (平面直角座標第V系)

地番	NO	標識	X	Y	辺長	測線
(G) 89	175	(刻みベンキ)	-109522.920	19164.905	4.78	233 - 175
-9	233	(刻みベンキ)	-109526.980	19162.381	0.67	234 - 233
	234	(刻みベンキ)	-109527.571	19162.703	5.15	175 - 234
倍面積			2.799004	m ²		
面積			1.3995020	m ²	地積	1.39 m ²

地番	NO	標識	X	Y	辺長	測線
(H) 89	224	(金属プレート)	-109551.768	19166.592	10.72	218 - 224
-10	218	(金属紙)	-109553.303	19177.197	0.62	217 - 218
	217	(金属紙)	-109552.691	19177.274	18.15	216 - 217
	216	(金属プレート)	-109534.686	19179.530	8.82	2243 - 216
	2243	(金属紙)	-109530.976	19171.529	2.38	2244 - 2243
	2244	(金属紙)	-109532.106	19169.432	19.87	224 - 2244
倍面積			423.715229	m ²		
面積			211.8576145	m ²	地積	211.85 m ²

地番	NO	標識	X	Y	辺長	測線
(I) 89	223	(金属プレート)	-109571.846	19163.692	11.10	220 - 223
-11	220	(金属紙)	-109573.433	19174.675	6.98	219 - 220
	219	(金属紙)	-109566.504	19175.543	13.30	218 - 219
	218	(金属紙)	-109553.303	19177.197	10.72	224 - 218
	224	(金属プレート)	-109551.768	19166.592	20.29	223 - 224
倍面積			442.466796	m ²		
面積			221.2333980	m ²	地積	221.23 m ²

地番	NO	標識	X	Y	辺長	測線
(J) 89	2263	(金属紙)	-109589.271	19161.175	2.86	2264 - 2263
-12	2264	(金属紙)	-109591.596	19162.840	9.50	222 - 2264
	222	(金属プレート)	-109593.227	19172.195	13.53	221 - 222
	221	(金属紙)	-109579.800	19173.877	6.42	220 - 221
	220	(金属紙)	-109573.433	19174.675	11.10	223 - 220
	223	(金属プレート)	-109571.846	19163.692	17.61	2263 - 223
倍面積			442.343322	m ²		
面積			221.1716610	m ²	地積	221.17 m ²

地番	NO	標識	X	Y	辺長	測線
(K) 89	168	(刻みベンキ)	-109590.683	19141.249	11.59	2261 - 168
-13	2261	(金属紙)	-109590.967	19152.831	3.01	2262 - 2261
	2262	(金属紙)	-109589.014	19155.121	9.40	226 - 2262
	226	(金属プレート)	-109579.711	19156.468	13.13	227 - 226
	227	(金属プレート)	-109577.473	19143.535	13.41	168 - 227
倍面積			326.034077	m ²		
面積			163.0170385	m ²	地積	163.01 m ²

単位=m

作成者	宍粟市山崎町鹿沢237番地の1 土地家屋調査士 佐古井 守 (令和8年2月18日作成)
-----	---

申請人	山崎建設建材株式会社 代表取締役 居垣賢司
縮尺	1