

# 売地

播磨新宮駅

更地渡し

土地面積  
公簿 221.17㎡

現況  
更地

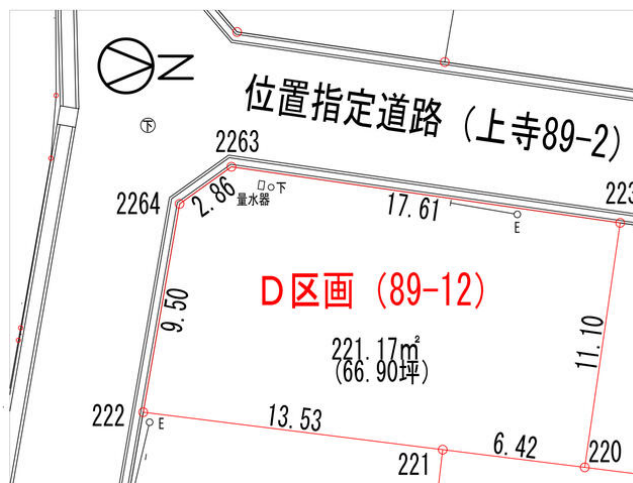
引渡可能時期  
即時



人気の山崎小校区。建築条件なし  
分譲地（10区画）前面6m道路

チェックポイント！

整形地、分譲地内、プロパンガス、電気、上水道、下水道、側溝



物件種目	売地		
最適用途	住宅用地		
最寄駅	播磨新宮		
土地面積	公簿 221.17㎡	私道面積 (共有持分)	なし
価格	903万円	坪単価	@13.50万円

物件所在地	兵庫県宍粟市山崎町上寺		
交通	JR姫新線 播磨新宮 バス40分 バス停 庄能 徒歩10分		
土地権利	所有権	地目	宅地
都市計画	非線引区域	用途地域	2種低層
建ぺい率	60%	容積率	150%
他の法令上の制限	宅地造成等工事規制区域、文化財保護法		
地勢	平坦		
建築条件			
現況	更地		
引渡し(可能時期)方法	即時 / 更地渡し		
開発許可番号			
接道状況(角地・間口)	角地：2方道路 南6.0m 公道 接面9.5m 位置指定あり 西6.0m 公道 接面17.6m 位置指定あり		
設備	プロパンガス、電気、上水道、下水道、側溝		
備考	利用駅1：JR山陽本線 姫路 バス90分 バス停 庄能 徒歩10分		

この図面は物件情報の一部を抜粋して掲載しております。（現況優先）

入居日・引渡日変更や付帯条件、別途料金等が発生する場合がありますのでご確認ください。

at home

infosheet 物件番号 69901691052

兵庫県知事免許（7）第500163号 〒671-2541 兵庫県宍粟市山崎町下広瀬22-1

## 山崎建設建材株式会社

TEL：0790-62-2775 FAX：0790-62-7771 定休日：土（不定期）日曜日、祭日 年末年始・夏季休暇

■取引態様：売主