

売地

播磨新宮駅

更地渡し

土地面積
公簿 163.01㎡

現況
更地

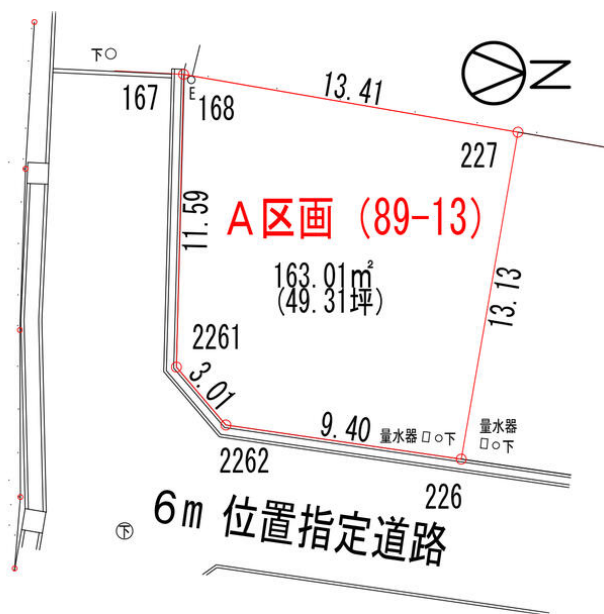
引渡可能時期
即時



人気の山崎小校区。建築条件なし
分譲地（10区画）前面6m道路

チェックポイント！

整形地、分譲地内、プロパンガス、電気、上水道、下水道、側溝



物件種目	売地		
最適用途	住宅用地		
最寄駅	播磨新宮		
土地面積	公簿 163.01㎡	私道面積 (共有持分)	なし
価格	690万円	坪単価	@14.00万円

物件所在地	兵庫県宍粟市山崎町上寺		
交通	J R姫新線 播磨新宮 バス40分 バス停 庄能 徒歩10分		
土地権利	所有権	地目	宅地
都市計画	非線引区域	用途地域	2種低層
建ぺい率	60%	容積率	150%
他の法令上の制限	宅地造成等工事規制区域、文化財保護法		
地勢	平坦		
建築条件			
現況	更地		
引渡し(可能時期/方法) 開発許可 受番号	即時 / 更地渡し		
接道状況 (角地・間口)	角地：2方道路 南6.0m 公道 接面11.5m 位置指定あり 東6.0m 公道 接面9.4m 位置指定あり		
設備	プロパンガス、電気、上水道、下水道、側溝		
備考	利用駅1：J R山陽本線 姫路 バス90分 バス停 庄能 徒歩10分		

この図面は物件情報の一部を抜粋して掲載しております。（現況優先）

入居日・引渡日変更や付帯条件、別途料金等が発生する場合がありますのでご確認ください。

at home

infosheet 物件番号 69900975020

兵庫県知事免許（7）第500163号 〒671-2541 兵庫県宍粟市山崎町下広瀬22-1

山崎建設建材株式会社

TEL：0790-62-2775 FAX：0790-62-7771 定休日：土（不定期）日曜日、祭日 年末年始・夏季休暇

■取引態様：売主

売地

播磨新宮駅

更地渡し

土地面積
公簿 165.36㎡

現況
更地

引渡可能時期
即時



人気の山崎小校区。建築条件なし
分譲地（10区画）前面6m道路

チェックポイント！

整形地、分譲地内、プロパンガス、電気、上水道、下水道、側溝



物件種目	売地		
最適用途	住宅用地		
最寄駅	播磨新宮		
土地面積	公簿 165.36㎡	私道面積 (共有持分)	なし
価格	650万円	坪単価	@13.00万円

物件所在地	兵庫県宍粟市山崎町上寺		
交通	JR姫新線 播磨新宮 バス40分 バス停 庄能 徒歩10分		
土地権利	所有権	地目	宅地
都市計画	非線引区域	用途地域	2種低層
建ぺい率	60%	容積率	150%
他の法令上の制限	宅地造成等工事規制区域、文化財保護法		
地勢	平坦		
建築条件			
現況	更地		
引渡し(引渡時期)方法	即時 / 更地渡し		
開発許可番号			
接道状況(角地・間口)	東6.0m 公道 接面12.7m 位置指定あり		
設備	プロパンガス、電気、上水道、下水道、側溝		
備考	利用駅1：JR山陽本線 姫路 バス90分 バス停 庄能 徒歩10分		

この図面は物件情報の一部を抜粋して掲載しております。（現況優先）

入居日・引渡日変更や付帯条件、別途料金等が発生する場合がありますのでご確認ください。

at home

infosheet 物件番号 69901308036

兵庫県知事免許（7）第500163号 〒671-2541 兵庫県宍粟市山崎町下広瀬22-1

山崎建設建材株式会社

TEL：0790-62-2775 FAX：0790-62-7771 定休日：土（不定期）日曜日、祭日 年末年始・夏季休暇

■取引態様：売主

売地

播磨新宮駅

更地渡し

土地面積
公簿 165.34㎡

現況
更地

引渡可能時期
即時



人気の山崎小校区。建築条件なし
分譲地（10区画）前面6m道路

チェックポイント！

整形地,分譲地内,プロパンガス,電気,上水道,下水道,側溝



物件種目	売地		
最適用途	住宅用地		
最寄駅	播磨新宮		
土地面積	公簿 165.34㎡	私道面積 (共有持分)	なし
価格	650万円	坪単価	@13.00万円

物件所在地	兵庫県宍粟市山崎町上寺		
交通	J R姫新線 播磨新宮 バス40分 バス停 庄能 徒歩10分		
土地権利	所有権	地目	宅地
都市計画	非線引区域	用途地域	2種低層
建ぺい率	60%	容積率	150%
他の法令上の制限	宅地造成等工事規制区域、文化財保護法		
地勢	平坦		
建築条件			
現況	更地		
引渡し(引渡可能時期)方法	即時 / 更地渡し		
開発許可番号			
接道状況(角地・間口)	東6.0m 公道 接面13.1m 位置指定あり		
設備	プロパンガス,電気,上水道,下水道,側溝		
備考	利用駅1: J R山陽本線 姫路 バス90分 バス停 庄能 徒歩10分		

この図面は物件情報の一部を抜粋して掲載しております。(現況優先)

入居日・引渡日変更や付帯条件、別途料金等が発生する場合がありますのでご確認ください。

at home

infosheet 物件番号 69901690062

兵庫県知事免許(7)第500163号 〒671-2541 兵庫県宍粟市山崎町下広瀬22-1

山崎建設建材株式会社

TEL: 0790-62-2775 FAX: 0790-62-7771 定休日: 土(不定期) 日曜日、祭日 年末年始・夏季休暇

■取引態様: 売主

売地

播磨新宮駅

更地渡し

土地面積
公簿 221.17㎡

現況
更地

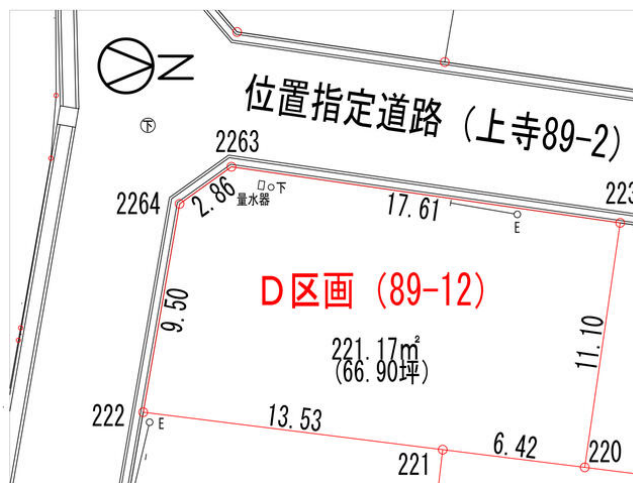
引渡可能時期
即時



人気の山崎小校区。建築条件なし
分譲地（10区画）前面6m道路

チェックポイント！

整形地、分譲地内、プロパンガス、電気、上水道、下水道、側溝



物件種目	売地		
最適用途	住宅用地		
最寄駅	播磨新宮		
土地面積	公簿 221.17㎡	私道面積 (共有持分)	なし
価格	903万円	坪単価	@13.50万円

物件所在地	兵庫県宍粟市山崎町上寺		
交通	JR姫新線 播磨新宮 バス40分 バス停 庄能 徒歩10分		
土地権利	所有権	地目	宅地
都市計画	非線引区域	用途地域	2種低層
建ぺい率	60%	容積率	150%
他の法令上の制限	宅地造成等工事規制区域、文化財保護法		
地勢	平坦		
建築条件			
現況	更地		
引渡し(可能時期)方法	即時 / 更地渡し		
開発許可番号			
接道状況(角地・間口)	角地：2方道路 南6.0m 公道 接面9.5m 位置指定あり 西6.0m 公道 接面17.6m 位置指定あり		
設備	プロパンガス、電気、上水道、下水道、側溝		
備考	利用駅1：JR山陽本線 姫路 バス90分 バス停 庄能 徒歩10分		

この図面は物件情報の一部を抜粋して掲載しております。（現況優先）

入居日・引渡日変更や付帯条件、別途料金等が発生する場合がありますのでご確認ください。

at home

infosheet 物件番号 69901691052

兵庫県知事免許（7）第500163号 〒671-2541 兵庫県宍粟市山崎町下広瀬22-1

山崎建設建材株式会社

TEL：0790-62-2775 FAX：0790-62-7771 定休日：土（不定期）日曜日、祭日 年末年始・夏季休暇

■取引態様：売主

売地

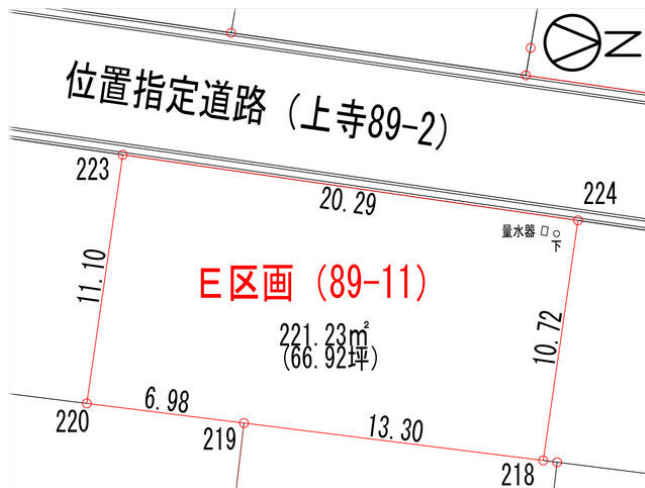
播磨新宮駅

更地渡し

土地面積
公簿 221.23㎡

現況
更地

引渡可能時期
即時



人気の山崎小校区。建築条件なし
分譲地（10区画）前面6m道路

チェックポイント！

整形地,分譲地内,プロパンガス,電気,上水道,下水道,側溝

物件種目	売地		
最適用途	住宅用地		
最寄駅	播磨新宮		
土地面積	公簿 221.23㎡	私道面積 (共有持分)	なし
価格	869万円	坪単価	@12.99万円

物件所在地	兵庫県宍粟市山崎町上寺		
交通	JR姫新線 播磨新宮 バス40分 バス停 庄能 徒歩10分		
土地権利	所有権	地目	宅地
都市計画	非線引区域	用途地域	2種低層
建ぺい率	60%	容積率	150%
他の法令上の制限	宅地造成等工事規制区域、文化財保護法		
地勢	平坦		
建築条件			
現況	更地		
引渡し(引渡可能時期)方法	即時 / 更地渡し		
開発許可番号			
接道状況(角地・間口)	西6.0m 公道 接面20.2m 位置指定あり		
設備	プロパンガス,電気,上水道,下水道,側溝		
備考	利用駅1: JR山陽本線 姫路 バス90分 バス停 庄能 徒歩10分		

この図面は物件情報の一部を抜粋して掲載しております。(現況優先)

入居日・引渡日変更や付帯条件、別途料金等が発生する場合がありますのでご確認ください。

at home

infosheet 物件番号 69901695046

兵庫県知事免許(7)第500163号 〒671-2541 兵庫県宍粟市山崎町下広瀬22-1

山崎建設建材株式会社

TEL: 0790-62-2775 FAX: 0790-62-7771 定休日: 土(不定期) 日曜日、祭日 年末年始・夏季休暇

■取引態様: 売主

売地

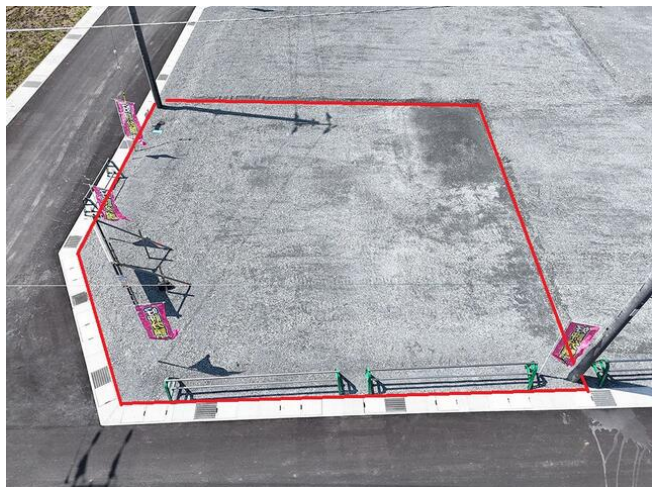
播磨新宮駅

更地渡し

土地面積
公簿 172.26㎡

現況
更地

引渡可能時期
即時



人気の山崎小校区。建築条件なし
分譲地（10区画）前面6m道路

チェックポイント！

整形地、分譲地内、プロパンガス、電気、上水道、下水道、側溝



物件種目	売地		
最適用途	住宅用地		
最寄駅	播磨新宮		
土地面積	公簿 172.26㎡	私道面積 (共有持分)	なし
価格	729万円	坪単価	@14.00万円

物件所在地	兵庫県宍粟市山崎町上寺		
交通	J R姫新線 播磨新宮 バス40分 バス停 庄能 停歩10分		
土地権利	所有権	地目	宅地
都市計画	非線引区域	用途地域	2種低層
建ぺい率	60%	容積率	150%
他の法令上の制限	宅地造成等工事規制区域、文化財保護法		
地勢	平坦		
建築条件			
現況	更地		
引渡し(引渡可能時期)方法	即時 / 更地渡し		
開発許可番号			
接道状況(角地・間口)	南6.0m 公道 接面8.2m 位置指定あり 東6.0m 公道 接面11.2m 位置指定あり		
設備	プロパンガス、電気、上水道、下水道、側溝		
備考	利用駅1：J R山陽本線 姫路 バス90分 バス停 庄能 停歩10分		

この図面は物件情報の一部を抜粋して掲載しております。(現況優先)
入居日・引渡日変更や付帯条件、別途料金等が発生する場合がありますのでご確認ください。

at home

infosheet 物件番号 69901695073

兵庫県知事免許(7)第500163号 〒671-2541 兵庫県宍粟市山崎町下広瀬22-1

山崎建設建材株式会社

TEL: 0790-62-2775 FAX: 0790-62-7771 定休日: 土(不定期) 日曜日、祭日 年末年始・夏季休暇

■取引態様: 売主

売地

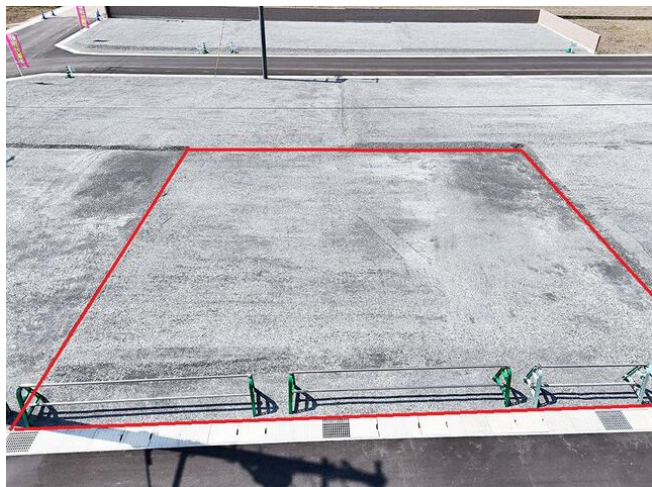
播磨新宮駅

更地渡し

土地面積
公簿 166.22㎡

現況
更地

引渡可能時期
即時



人気の山崎小校区。建築条件なし
分譲地（10区画）前面6m道路

チェックポイント！

整形地、分譲地内、プロパンガス、電気、上水道、下水道、側溝



物件種目	売地		
最適用途	住宅用地		
最寄駅	播磨新宮		
土地面積	公簿 166.22㎡	私道面積 (共有持分)	なし
価格	603万円	坪単価	@12.00万円

物件所在地	兵庫県宍粟市山崎町上寺		
交通	JR姫新線 播磨新宮 バス40分 バス停 庄能 徒歩10分		
土地権利	所有権	地目	宅地
都市計画	非線引区域	用途地域	2種低層
建ぺい率	60%	容積率	150%
他の法令上の制限	宅地造成等工事規制区域、文化財保護法		
地勢	平坦		
建築条件			
現況	更地		
引渡し(引渡時期)方法	即時 / 更地渡し		
開発許可番号			
接道状況(角地・間口)	東6.0m 公道 接面13.4m 位置指定あり		
設備	プロパンガス、電気、上水道、下水道、側溝		
備考	利用駅1：JR山陽本線 姫路 徒歩90分 バス停 庄能 徒歩10分		

この図面は物件情報の一部を抜粋して掲載しております。（現況優先）

入居日・引渡日変更や付帯条件、別途料金等が発生する場合がありますのでご確認ください。

at home

infosheet 物件番号 69901695093

兵庫県知事免許（7）第500163号 〒671-2541 兵庫県宍粟市山崎町下広瀬22-1

山崎建設建材株式会社

TEL：0790-62-2775 FAX：0790-62-7771 定休日：土（不定期）日曜日、祭日 年末年始・夏季休暇

■取引態様：売主

売地

播磨新宮駅

更地渡し

土地面積
公簿 165.37㎡

現況
更地

引渡可能時期
即時



人気の山崎小校区。建築条件なし
分譲地（10区画）前面6m道路

チェックポイント！

整形地、分譲地内、プロパンガス、電気、上水道、下水道、側溝



物件種目	売地		
最適用途	住宅用地		
最寄駅	播磨新宮		
土地面積	公簿 165.37㎡	私道面積 (共有持分)	なし
価格	600万円	坪単価	@12.00万円

物件所在地	兵庫県宍粟市山崎町上寺		
交通	J R姫新線 播磨新宮 バス40分 バス停 庄能 徒歩10分		
土地権利	所有権	地目	宅地
都市計画	非線引区域	用途地域	2種低層
建ぺい率	60%	容積率	150%
他の法令上の制限	宅地造成等工事規制区域、文化財保護法		
地勢	平坦		
建築条件			
現況	更地		
引渡し(引渡時期)方法	即時 / 更地渡し		
開発許可番号			
接道状況(角地・間口)	東6.0m 公道 接面13.9m 位置指定あり		
設備	プロパンガス、電気、上水道、下水道、側溝		
備考	利用駅1：J R山陽本線 姫路 バス90分 バス停 庄能 徒歩10分		

この図面は物件情報の一部を抜粋して掲載しております。（現況優先）
入居日・引渡日変更や付帯条件、別途料金等が発生する場合がありますのでご確認ください。

at home

infosheet 物件番号 69901696017

兵庫県知事免許（7）第500163号 〒671-2541 兵庫県宍粟市山崎町下広瀬22-1

山崎建設建材株式会社

TEL：0790-62-2775 FAX：0790-62-7771 定休日：土（不定期）日曜日、祭日 年末年始・夏季休暇

■取引態様：売主

売地

播磨新宮駅

更地渡し

土地面積
公簿 177.43㎡

現況
更地

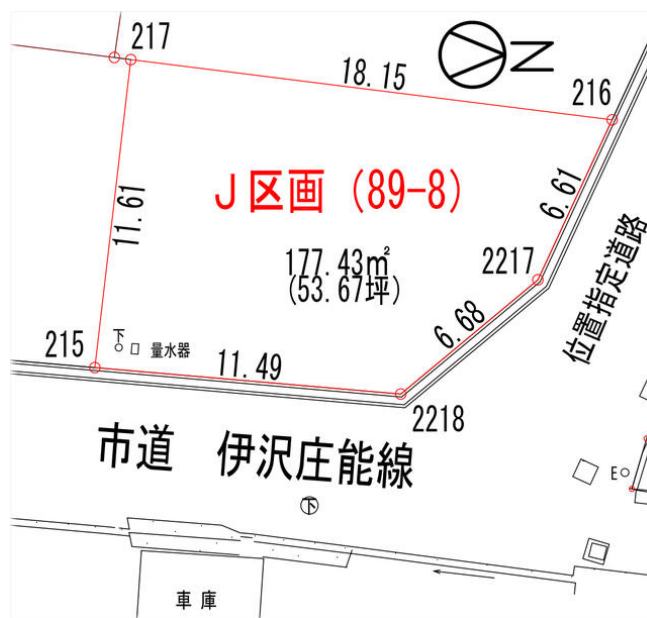
引渡可能時期
即時



人気の山崎小校区。建築条件なし
分譲地（10区画）前面6m道路

チェックポイント！

整形地、分譲地内、プロパンガス、電気、上水道、下水道、側溝



物件種目	売地		
最適用途	住宅用地		
最寄駅	播磨新宮		
土地面積	公簿 177.43㎡	私道面積 (共有持分)	なし
価格	644万円	坪単価	@12.00万円

物件所在地	兵庫県宍粟市山崎町上寺		
交通	J R 姫新線 播磨新宮 バス40分 バス停 庄能 徒歩10分		
土地権利	所有権	地目	宅地
都市計画	非線引区域	用途地域	2種低層
建ぺい率	60%	容積率	150%
他の法令上の制限	宅地造成等工事規制区域、文化財保護法		
地勢	平坦		
建築条件			
現況	更地		
引渡し(可能時期)方法 開発許可 受番号	即時 / 更地渡し		
接道状況 (角地・間口)	東6.0m 公道 接面11.4m 位置指定あり 北6.0m 公道 接面13.2m 位置指定あり		
設備	プロパンガス、電気、上水道、下水道、側溝		
備考	利用駅1：J R 山陽本線 姫路 バス90分 バス停 庄能 徒歩10分		

この図面は物件情報の一部を抜粋して掲載しております。（現況優先）
入居日・引渡日変更や付帯条件、別途料金等が発生する場合がありますのでご確認ください。

at home

infosheet 物件番号 69901696041

兵庫県知事免許（7）第500163号 〒671-2541 兵庫県宍粟市山崎町下広瀬22-1

山崎建設建材株式会社

TEL：0790-62-2775 FAX：0790-62-7771 定休日：土（不定期）日曜日、祭日 年末年始・夏季休暇

■取引態様：売主